



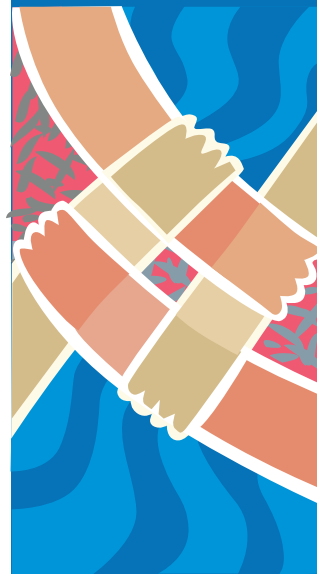
Città di
Paderno Dugnano

Provincia di Milano

Settore Socioculturale

Coordinamento
del Volontariato

Consulta
del Volontariato Sociale
e del Lavoro



Relazione Pubblica

“Lo stato dei servizi rivolti alla cittadinanza”

[Dati statistici](#)

6 marzo 2006

DATI RELAZIONE SULLO STATO DEI SERVIZI ANNO 2005

SERVIZI EROGATI	Persone in carico	Specifiche varie
AREA ANZIANI		
Collaborazione con l'Unità Valutativa geriatrica	0	dal giugno 2004 il servizio è stato interrotto dalla ASL
Interventi di Pronto Intervento	2	
SAD - solo per anziani	90	
uomini	33	
donne	57	
decessi	16	
Sospensione servizio per motivi diversi	4	
Vaucher numero fruitori	3	
uomini	1	
donne	2	
Sospensione servizio per motivi diversi / decessi	0	
Anziani in Istituto	30	
R. S. A. Pertini	10	
Istituto Uboldi	13	
Altre RSA	4	
Residenza "Bernardelli"	3	
Sospensione per decessi	5	
Sospensione per raggiunta autonomia finanziaria	0	
Sospensione per altri motivi (Non soddisfatto della quota)	0	
Anziani in Centro Diurno	41	
c/o R. S. A. Pertini	2	
C.D. presente sul territorio di Paderno Dugnano	39	
Soggetti che hanno usufruito di contributo da parte dell'A.. Per l'inserimento in C.D.I.	3	
Attività socialmente utili	8	
Assistenza a disabili	5	
Piccola manutenzione parchi	3	
Servizio di teleassistenza	78	
Utenze in convenzione con la Provincia	45	
Utenze attivate con l'Associazione Florence	33	
Convenzione con l'associazione Florence per erogazione contributi da parte dell'A.C. a soggetti in situazione economica modesta	5	
Tot. Pasti a omicili erogati ad anziani e disabili	4944	
Anziani in carico per pasti a domicilio	29	
Soggiorni vacanza rivolti ad anziani indigenti parzialmente NON autosufficienti in convenzione con Ass. Florence	4	
BUONO SOCIALE ANZIANI		
Nuove domande presentate	21	
Domande nuove escluse	0	
nominativi attualmente in graduatoria	1	
Numero beneficiari	14	
Assegnazione orti comunali in gestione		
orti presenti sul territorio	64	
Assegnazioni 2005	1	

DATI RELAZIONE SULLO STATO DEI SERVIZI ANNO 2005

SERVIZI EROGATI	Persone in carico	Specifiche varie
AREA HANDICAP		
Inserimenti in Istituto	5	
Inserimenti in Comunità alloggio	8	
Inserimenti al centro Ariele	2	
Servizi di Assistenza Educativa Domiciliare (ADH)	4	
Servizi di assistenza Domiciliare (SAD) solo per disabili	20	
uomini	9	
donne	11	
Decessi	0	
Sospensione servizio per motivi diversi	1	trasferimento in residenza sanitaria
Vaucher numero fruitori	14	
uomini	9	
donne	5	
Decessi	0	
servizi di assistenza scolastica	51	
Nido	1	
c/o Scuola materna	14	
c/o scuola elementare	22	
c/o scuola media inferiore	8	
c/o scuola media superiore	6	
a domicilio	0	
Utenti disabili in carico per pasti a domicilio	8	
La formazione Professionale	27	
Bollate	12	
Limbrate	15	
Gabagnate Milanese	0	
C.D.D. (EX C.S.E.)	23	
Centri Diurni	8	
S.I.S.L. /N. I. L. (Servizio Inserimenti Lavorativi)	29	
Inserimenti lavorativi con assunzione	6	
Tirocini c/o aziende o coop. Sociali e Borse Lavoro	13	
Consulenze	8	
Ritirati	2	
Inserimenti in Coop sociali	47	
Inserimenti in Ass. Stefania	2	
Trasporti disabili con collaborazione AUSER	20	
c/o scuole	7	
c/o cooperative	11	
per terapie	2	altre saltuariamente
Trasporto per disabili	42	
Effettuati con servizio comunale	29	
Effettuati in convenzione con C.R.I.	1	
Effettuati in convenzione con coop. Sociale "A.la.t.Ha./C.T.A."	1	
Effettuati con mezzo della comunità "Ancora"	11	

DATI RELAZIONE SULLO STATO DEI SERVIZI ANNO 2005

SERVIZI EROGATI	Persone in carico	Specifiche varie
AREA MINORI		
Minori seguiti dal Servizio sociale	678	
CON provvedimento del Tribunale per i Minori	118	
SENZA provvedimento del Tribunale per i Minori	560	
Minori in comunità	17	
Mamme in comunità	4	
Minori in affido	28	
Affido parentale	20	
Affido etero-familiare	8	2 presso altri enti
Servizio Affidi	19	
Affidi in atto	8	
Affido parentale	3	di cui 1 in carico alla tutela minori
Affido etero-familiare	6	tutti in carico alla tutela minori
Famiglie selezionate	10	
Servizio ADM (Assistenza Domiciliare Minori)	25	
Collaborazione con psicologhe/gi		
Dott. Silvia Russo	30	
Prese in carico minori	19	seguiti 14 nuclei familiari di appartenenza
Indagini su minori	9	seguiti 9 nuclei familiari di appartenenza
Minori con provvedimento penale	2	
Dott. Antonio Ramella	73	
Prese in carico minori	40	seguiti 27 nuclei familiari di appartenenza
Indagini su minori	29	seguiti 21 nuclei familiari di appartenenza
Minori con provvedimento penale	4	
Dott.ssa Nazzena Prina	18	servizio affido
Area del benessere scolastico - Progetto L. 285/97		
Scuole elementari "Dire, Fare, Imparare"		
Alunni	421	
Insegnanti che hanno partecipato	63	
Scuole medie: Sportello ascolto - studenti	262	
Scuole medie: Sportello docenti	43	
Scuole medie: Sportello con genitori	12	
"Pallastrada" Progetto d'integrazione Ex L. 23/97 -		Gestito dalla coop. "Comin" i collaborazione con ass. "U.C.A.P.T.E." e parrocchia "S. M. Nascente" di Paderno Dugnano
Minori partecipanti	30	di cui 10 seguiti dal servizio sociale
Educatori coop. "Comin"	3	
"PAN" Progetto d'integrazione (Escursioni naturalistiche) Ex L. 23/97		
Minori partecipanti	14	di cui 7 seguiti dal servizio sociale
Educatori coop. "Comin"	2	
"Le mille e una notte" Progetto a sostegno della genitorialità ex L. 285/97		
Scuole elementari 2° Circolo "Mazzini" e "Don Milani" - N. incontri	10	
Scuole elementari 2° Circolo "Mazzini" e "Don Milani" - n. presenze genitori	15	nell'incontro organizzato con un'esperta pedagoga c'è stata la presenza di circa 30 genitori
Scuole elementari 3° Circolo "De Vecchi Fisogni" e "Manzoni" - N. incontri	11	
Scuole elementari 3° Circolo "De Vecchi Fisogni" e "Manzoni" - n. presenze genitori	12	
C. A. G. (Centro di Aggregazione Giovanile)	740	
Frequenza costante	45	A.S. 2004/2005
Frequenza variabile	30	A.S. 2004/2005
Frequenza sporadica	65	A.S. 2004/2005

DATI RELAZIONE SULLO STATO DEI SERVIZI ANNO 2005

SERVIZI EROGATI	Persone in carico	Specifiche varie
Ragazzi che hanno frequentato il centro per contatti ed iniziative	600	A.S. 2004/2005
C.A.G. "Contromano" - v. U. la Malfa	2488	
Frequenza costante	30	A.S. 2004/2005
Frequenza variabile	60	
Ragazzi che hanno frequentato il centro per contatti ed iniziative	2398	
Centro Incontro Carcatrà	147	
Bambini classe 1 ^	68	A.S. 2004/2005
Bambini classe 2 ^	37	A.S. 2004/2005
Bambini classe 3 ^	17	A.S. 2004/2005
Bambini classe 4 ^	10	A.S. 2004/2005
Bambini classe 5 ^	15	A.S. 2004/2005
Volontari del Servizio Civile	8	
Consegna pasti anziani	1	
Trasporto disabili	3	
Mansioni varie	4	
SERVIZI SCOLASTICI		
Nido	195	A.S. 2005/2006
Servizi integrativi nido	18	A.S. 2005/2006
Pre - c/o scuola infanzia	68	A.S. 2005/2006
Post - c/o scuola infanzia	101	A.S. 2005/2006
Refezione - c/o scuola infanzia	781	A.S. 2005/2006
Pre - c/o scuola primaria	211	A.S. 2005/2006
Post - c/o scuola primaria	147	A.S. 2005/2006
Refezione - c/o scuola primaria	1928	A.S. 2005/2006
Attività integrative - c/o scuola primaria	0	A.S. 2005/2006
Refezione c/o scuola secondaria di I° grado	747	A.S. 2005/2006

DATI RELAZIONE SULLO STATO DEI SERVIZI ANNO 2005

SERVIZI EROGATI	Persone in carico	Specifiche varie
ASSISTENZA		
Domande presentate per la richiesta di buono sociale a sostegno della natalità	145	
Domande non idonee (senza requisiti)	8	
Domande donee escuse (da posizione in graduatoria)	10	
Numero beneficiari	127	
Richieste di aiuto economico da parte di nuclei familiari		
Tot richieste valutate	625	
tot. Nucleo richiedenti	263	
Nuclei extracomunitari richiedenti con esito positivo	27	
Nuclei extracomunitari richiedenti con esito negativo	23	
Nuclei comunitari richiedenti con esito positivo	165	
Nuclei comunitari richiedenti con esito negativo	48	
Adulti in difficoltà	127	
Persone comunitarie sole residenti	29	
Famiglie comunitarie residenti	77	
Persone extracomunitarie sole residenti	5	
Famiglie extracomunitarie residenti	10	
Senza fissa dimora	6	
Non residenti italiani	0	
Non residenti stranieri	0	
Richiesta assegno per nucleo familiare	63	
Con esito positivo	50	
Con esito negativo	13	
Richiesta assegno per maternità	44	
Con esito positivo	42	n. 14 pervenute da mamme extracomunitarie
Con esito negativo	2	

DATI RELAZIONE SULLO STATO DEI SERVIZI ANNO 2005

SERVIZI EROGATI	Persone in carico	Specifiche varie
CASE		
N. alloggi di gestione Aler presenti sul territorio comunale	362	
N. alloggi comunali presenti sul territorio comunale	216	
Assegnazione alloggi ALER	10	
Assegnazione alloggi comunali	4	
Richieste assegnazione alloggi di E.R.P. (Edilizia Residenziale Pubblica) ex novo	57	
Aggiornamento dati per richieste assegnazione alloggi di E.R.P. (Edilizia Residenziale Pubblica) ex novo	29	
Sfratti	18	
Domande pervenute - F.S. A. (Fondo Sostegno Affitti)	202	
Idonee subito	166	
Non idonee	17	
Non idonee subito	19	necessitano di valutazione da parte del servizio sociale, in quanto il nucleo familiare è in grave difficoltà socioeconomica
Domande pervenute per la partecipazione bando Autocostruzione di n. 10 alloggi	52	
Idonee	40	
NON idonee	12	
Rinunce	1	inizialmente era idonea