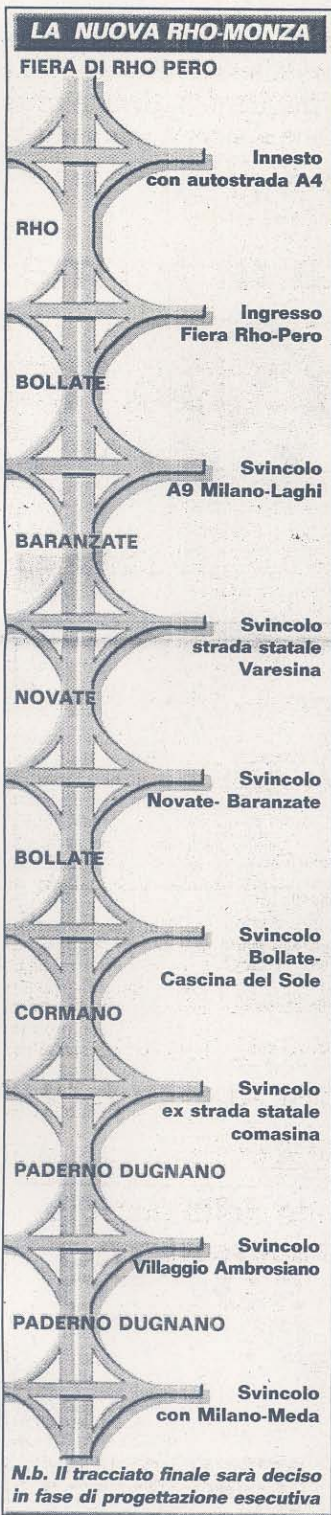


La Rho-Monza diventa tangenziale

Dal 2015 pedaggi più cari di 20 centesimi per pagare la strada

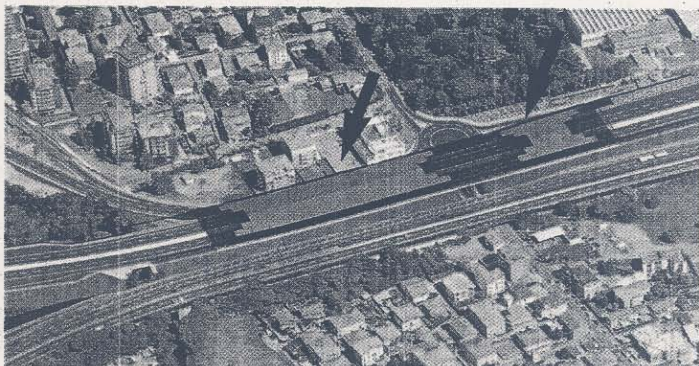


In autostrada (gratis) da Cologno Monzese fino alla fiera di Rho-Monza, passando da Paderno, Cormano e Novate. Su quella che oggi è una strada provinciale, senza più immettersi sulla Milano-Meda. E facendo pagare il costo dell'opera a chi non la usa, cioè a quanti arrivano a Milano attraverso le autostrade: i costi ai caselli, infatti, aumenteranno di 20 centesimi.

E' il progetto del prolungamento della tangenziale nord fino a Rho, voluto dalla provincia di Milano, che chiuderà l'anello delle tangenziali milanesi, permettendo di muoversi più agevolmente - si spera - in auto e camion, soprattutto nel Nordmilano.

Per realizzare l'intervento, del costo complessivo di 288 milioni di euro, Milano Serravalle Milano Tangenziali investirà 217 milioni di euro. Altri 71 milioni di euro saranno impiegati da Autostrade per l'Italia per la realizzazione della tratta finale del progetto, fino alla fiera di Rho.

I tempi di realizzazione dovrebbero essere certi: i soldi li mette Serravalle, e se i tempi burocratici saranno rispettati, i cantieri apriranno nel 2012 per chiudersi entro fine 2014. La Serravalle ha calcolato



Il nuovo tratto della Rho-Monza a Paderno Dugnano, zona di via Gramsci e via San Michele

che la nuova strada libererà l'ingorgatissima Milano-Meda e l'autostrada Milano-Venezia di almeno il 20% del traffico.

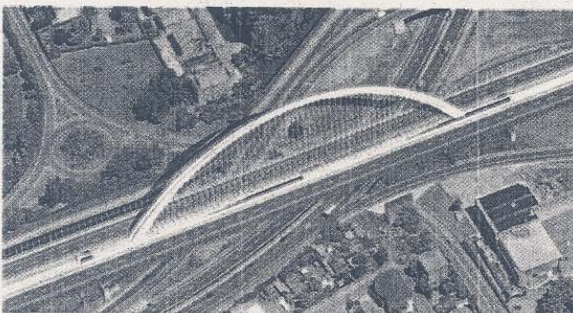
Oggi lo snodo di Paderno Dugnano rappresenta un vero e proprio tappo: l'attuale tangenziale Nord confluisce per un tratto sulla Milano-Meda. Per procedere verso Rho si deve prendere la provinciale, che nell'ultimo tratto è a una corsia per

ogni senso di marcia. Le code sono all'ordine del giorno. La nuova opera sarà un'autostrada a due corsie, senza pagamento di pedaggio. Quando aprirà, nel 2015, rincareranno i caselli di Melegnano, Sesto, Agrate, della Milano Genova, della Milano-Torino di 20 centesimi. Lungo il percorso ci saranno gallerie fonoassorbenti e saranno piantati alberi.

La Serravalle metterà 217 milioni di euro

Ponte avveniristico a Paderno Dugnano

Tracciato nuovo tra le Zobbie e il Villaggio



Il suggestivo ponte ad arco che scavalcherà la Milano-Meda a Paderno Dugnano

Il nuovo tracciato della Rho-Monza, rispecchia quasi per intero l'attuale percorso, per un totale di 9,2 chilometri.

Sarà un'autostrada con due corsie per senso di marcia. Il tracciato metterà in collegamento diretto la Tangenziale Nord (A52) con l'Autostrada dei Laghi (A/8 e A/9) ed il Polo Fieristico Rho - Pero. Nell'attuale svincolo di Paderno, tra tangenziale nord e Milano Meda sarà costruito un ponte ad arco che scavalcherà la Milano-Meda, permettendo di proseguire il per-

corso della A52. Un nuovo tratto di strada sarà realizzato tra la Milano-Meda e la Rho-Monza, perpendicolarmente alla via Gramsci di Paderno, scavalcando il Sesevo e connettendosi all'attuale percorso della provinciale Rho-Monza, interessando anche i comuni di Bollate e Baranzate. Tra Novate e Baranzate la strada correrà parzialmente in trincea, coperta, diventando a due corsie. Nel tratto finale si collegherà all'autostrada dei Laghi, alla fiera di Rho-Però e all'autostrada Milano-Venezia.