

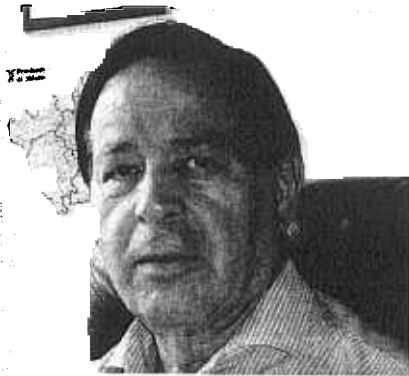
AMMINISTRATIVA Sino al 31 marzo parte del campo santo sarà interessata da lavori che prevedono anche un nuovo sistema elettrico

Chiude per un mese il cimitero di Palazzolo

Necessario riportare in una situazione di sicurezza il reparto seminterrato con i loculi ammalorati

PADERNO (sil) Il comune rende nota la chiusura parziale del cimitero di Palazzolo per lavori di manutenzione straordinaria. Dal comunicato stampa firmato dall'assessore ai Servizi demografici e cimiteriali **Giovanni Di Maio** si evince che, a seguito dell'ammaloramento del reparto seminterrato dei loculi siti nel cimitero di Palazzolo, occorre intervenire per ripristinare le condizioni di agibilità e sicurezza dell'area e per sistemare l'impianto elettrico. Si rende quindi necessaria la chiusura dell'area interessata dai lavori, impedendo il transito e la permanenza delle persone non coinvolte nell'esecuzione dei lavori

per motivi di sicurezza. L'imminenza della comunicazione di chiusura dell'area rispetto all'inizio lavori, previsti nel periodo dall'1 al 31 marzo, è determinata dalla volontà di terminare gli stessi prima delle festività pasquali e favorire in tal modo il consueto afflusso dei cittadini che si recano in visita ai propri defunti. Per qualsiasi richiesta di chiarimento si prega di rivolgersi all'ufficio dei servizi cimiteriali ai seguenti numeri: 0291004425 - 0291004438 - 0291004401 oppure allo sportello nei seguenti orari: da lunedì a sabato dalle ore 8.15 alle ore 12.15 oppure lunedì, martedì e giovedì dalle ore 16.45 alle ore 17.45.



L'assessore ai servizi cimiteriali Giovanni Di Maio