

RISULTATI QUESTIONARI DI GRADIMENTO SPAZIO BIMBI A.S. 2017/2018

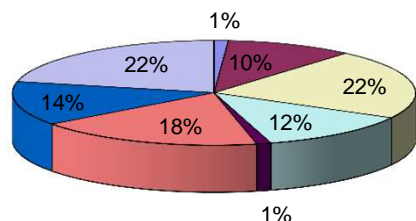
ALL. 2

PREMESSA

Nella primavera del 2018 è stato distribuito ai genitori dei bambini e delle bambine che frequentano lo SPAZIO BIMBI un questionario per valutare la soddisfazione degli utenti rispetto alla qualità del servizio. Hanno risposto al questionario 22 famiglie, che corrispondono al 70% dei bambini iscritti. La scala di valutazione adottata per il grado di soddisfazione del servizio prevede 5 valori, due negativi (POCO soddisfatto e ABBASTANZA soddisfatto), due positivi (MOLTO soddisfatto e COMPLETAMENTE soddisfatto) e uno NON APPLICABILE per le non valutazioni. Le famiglie potevano esprimere il grado di soddisfazione con un voto da 1 a 4, dove 1 rappresenta il voto più basso (POCO soddisfatto) e 4 il voto più alto (COMPLETAMENTE soddisfatto). Presentiamo di seguito una sintesi dei risultati dell'indagine.

INFORMAZIONI GENERALI

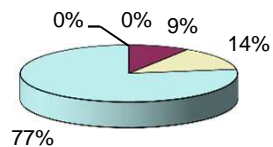
PERCHE' HAI SCELTO LO SPAZIO BIMBI



- no alternative
- esigenze di lavoro
- ambiente sicuro e affidabile
- costo minore del privato
- consigliati dal pediatra
- aiuto alla crescita del bambino
- consigliati da altri genitori
- socializzare con altri bimbi

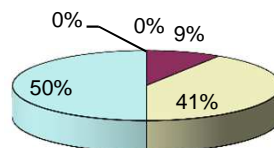
L'ORGANIZZAZIONE

INFORMAZIONI RICEVUTE APPROPRIATE



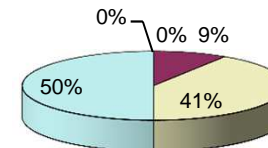
- poco
- abbastanza
- molto
- completamente
- non applicabile

PROCEDURA D'ISCRIZIONE ADEGUATA



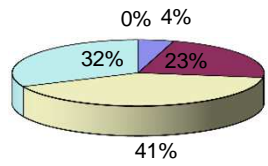
- poco
- abbastanza
- molto
- completamente
- non applicabile

LOCALI ADEGUATI

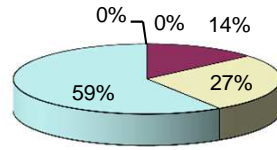


- poco
- abbastanza
- molto
- completamente
- non applicabile

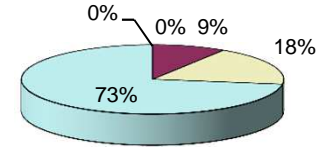
SPAZI ESTERNI ADEGUATI



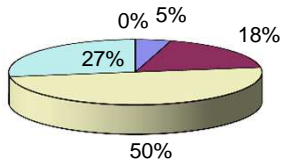
ARREDI FUNZIONALI AL SERVIZIO



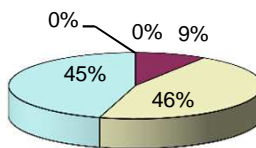
IGIENE E PULIZIA ADEGUATI



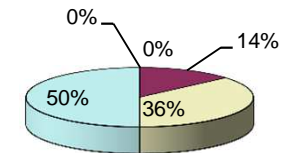
MANUTENZIONE ADEGUATA



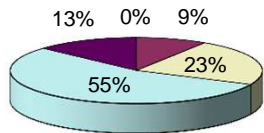
COMPLESSIVAMENTE AMBIENTE ACCOGLIENTE



ORARI DI APERTURA SODDISFACENTI

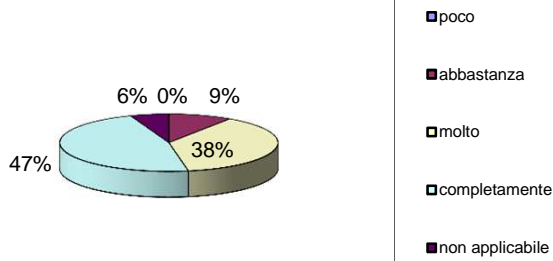


CALENDARIO APPROPRIATO

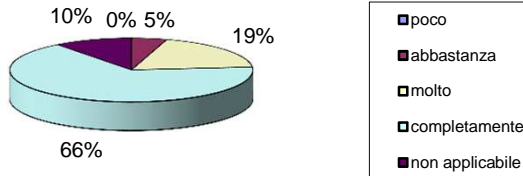


L'ATTIVITA'

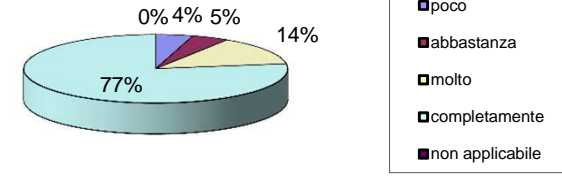
AMBIENTAMENTO POSITIVO



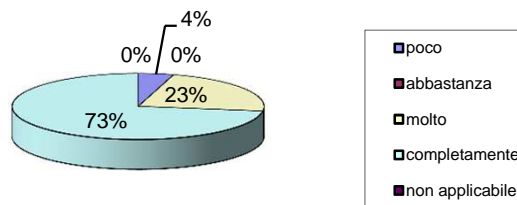
ORGANIZZAZIONE DELLA GIORNATA APPROPRIATA



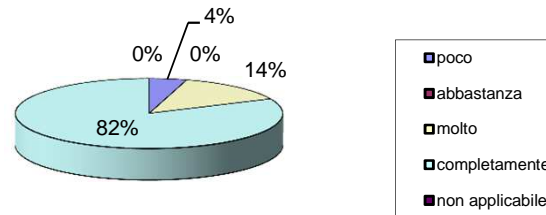
PERSONALE EDUCATIVO COMPETENTE



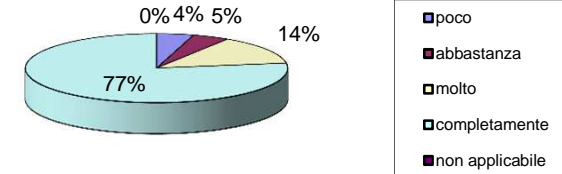
PERSONALE AUSILIARIO CORTESE E ATTENTO



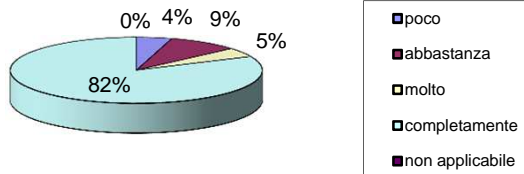
APPREZZATE LE OCCASIONI DI PARTECIPAZIONE AL NIDO



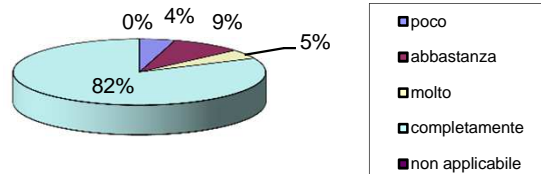
APPRENDIMENTO DEL BAMBINO SODDISFACENTE



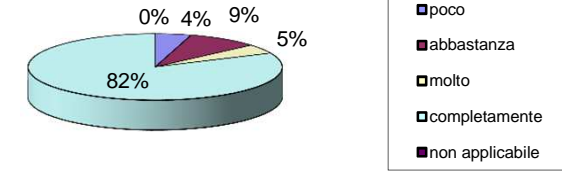
PROGETTO EDUCATIVO APPROPRIATO



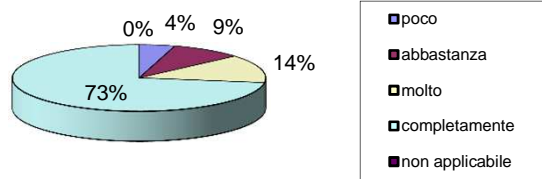
RAPPORTO EDUCATRICE BAMBINO POSITIVO



ATTIVITA' PROPOSTE CURATE



LIVELLO COMUNICATIVO CON LE EDUCATRICI POSITIVO



COMPLESSIVAMENTE ESPERIENZA POSITIVA

