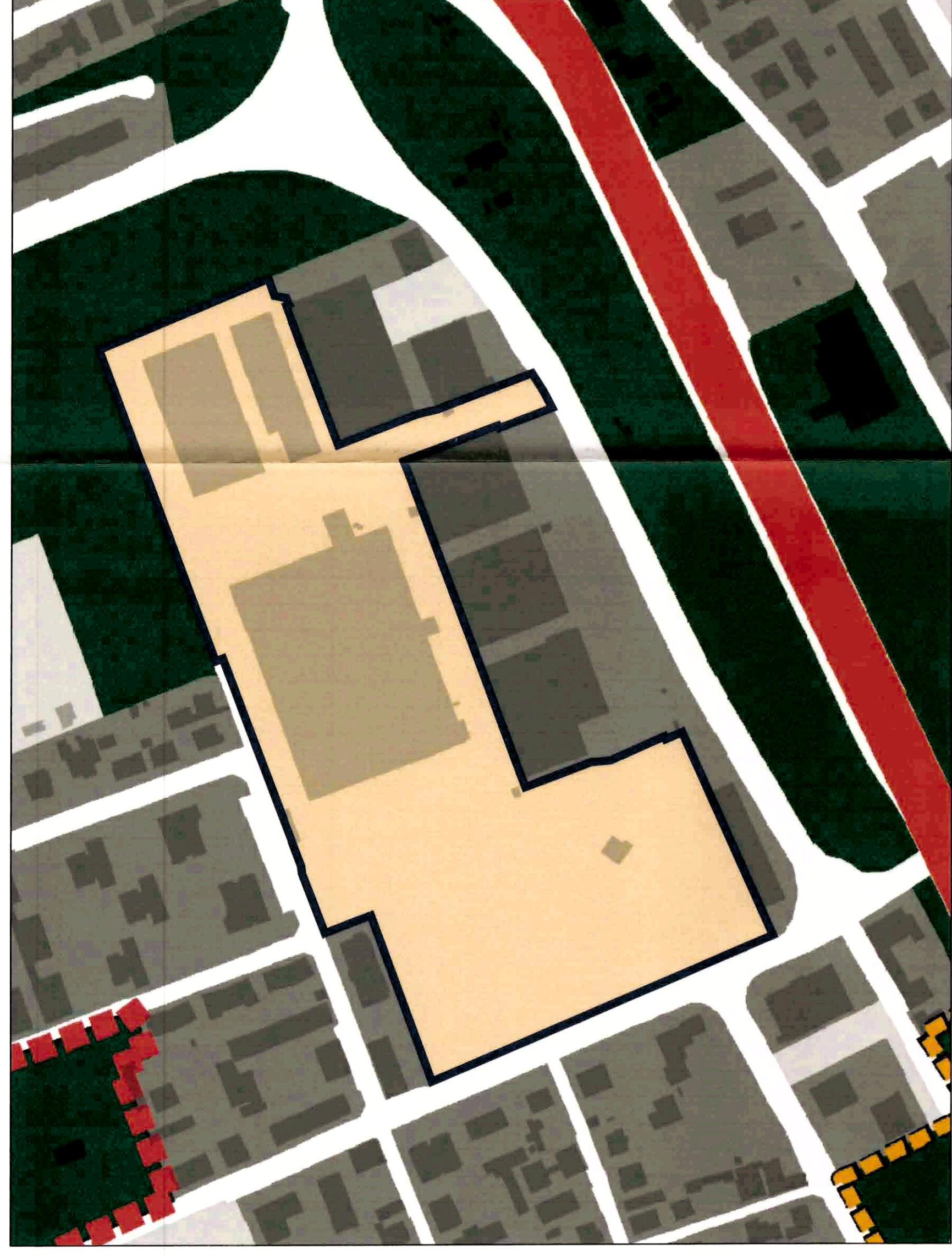


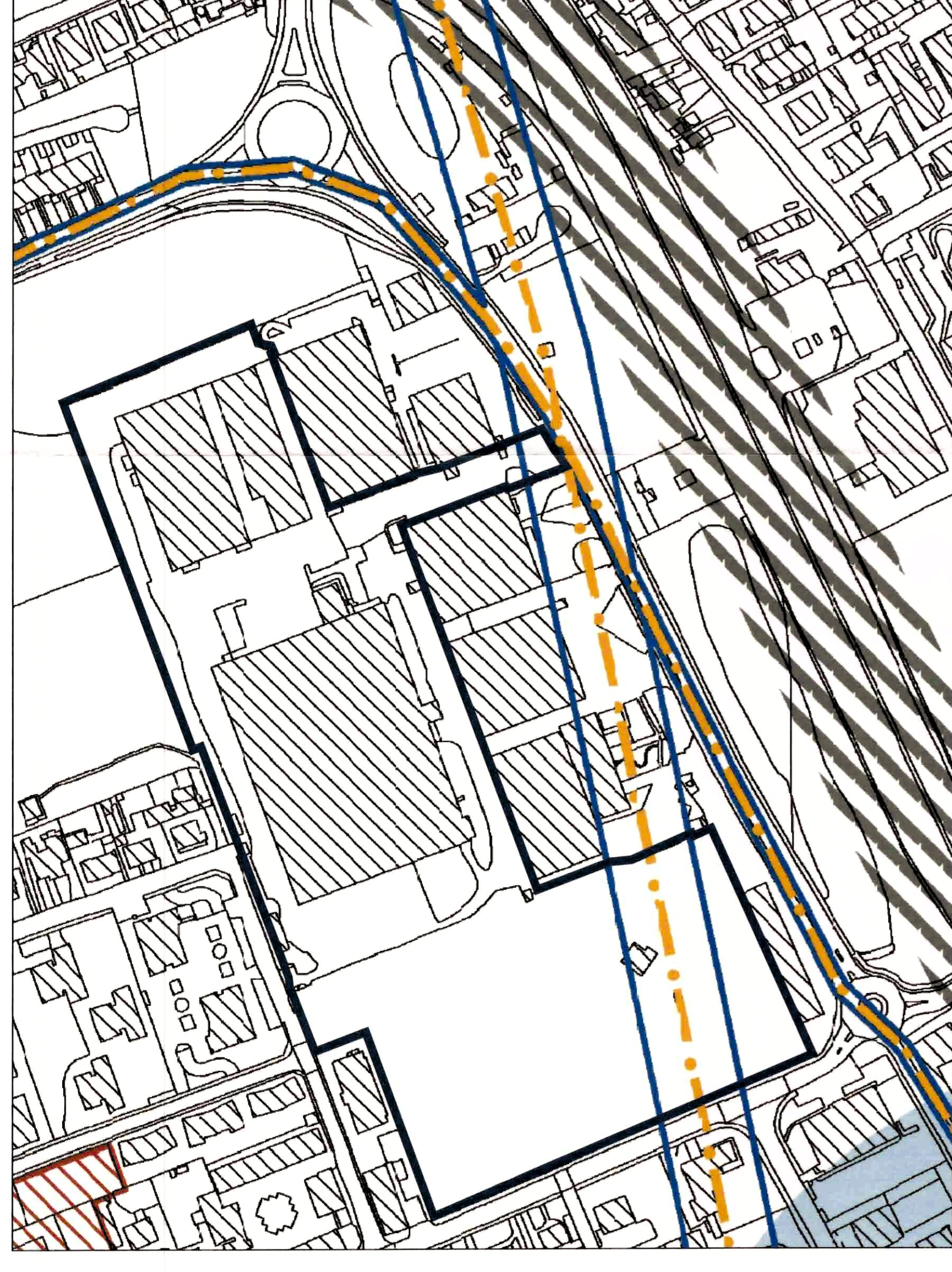
ESTRATTO Tav. DP1 del PGT vigente
Carta delle previsioni di piano

- ▬ Ambiti di recente formazione con previsione di completamento
- ▬ Ambiti di intervento unitario



ESTRATTO Tav. DP2 del PGT vigente
Scenari

- ▬ Aree di trasformazione (con PA obbligatorio)
- ▬ ambiti di completamento



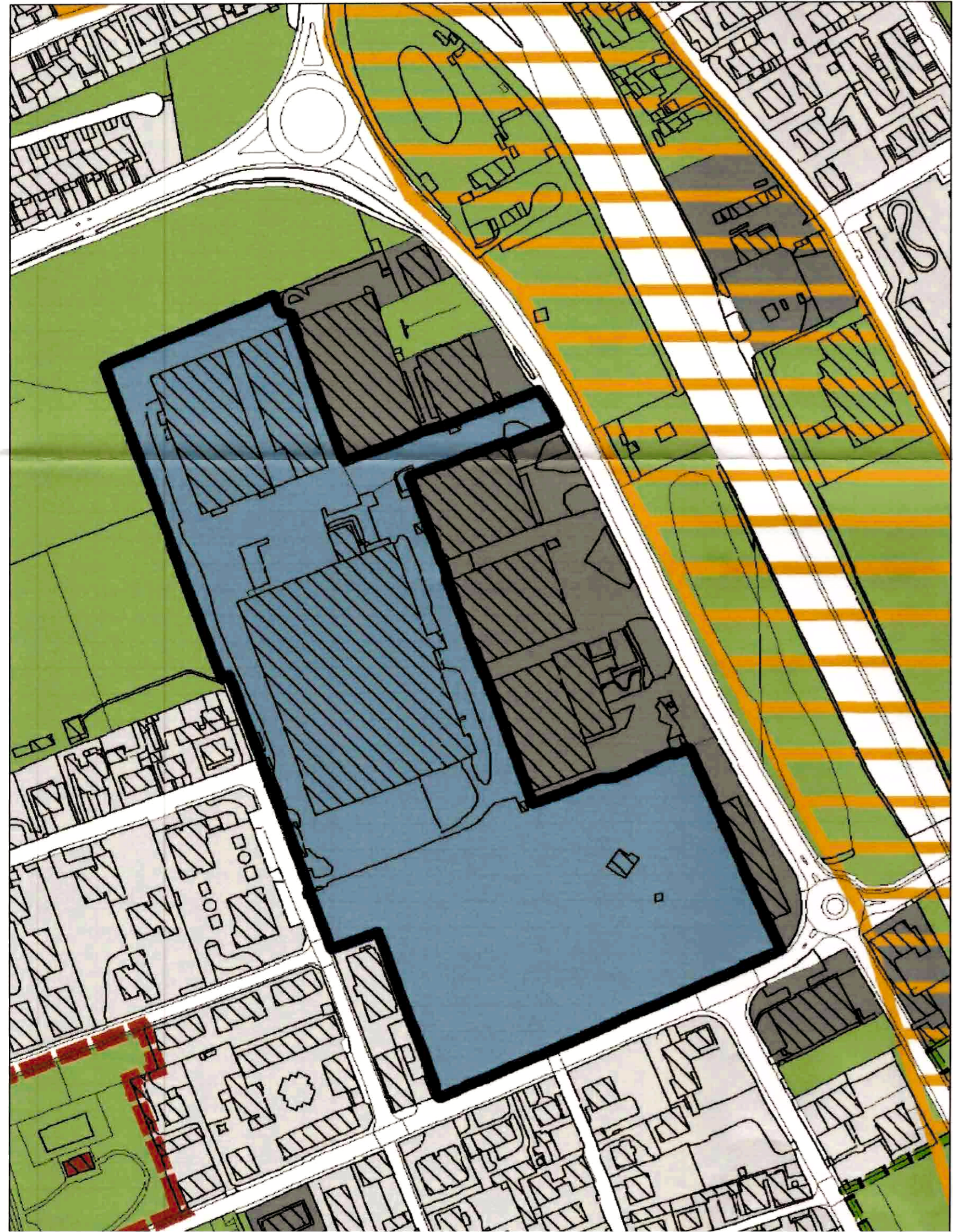
ESTRATTO Tav. PdR1a del PGT vigente
Vincoli

- ▬ Fascia di rispetto degli elettrodotti



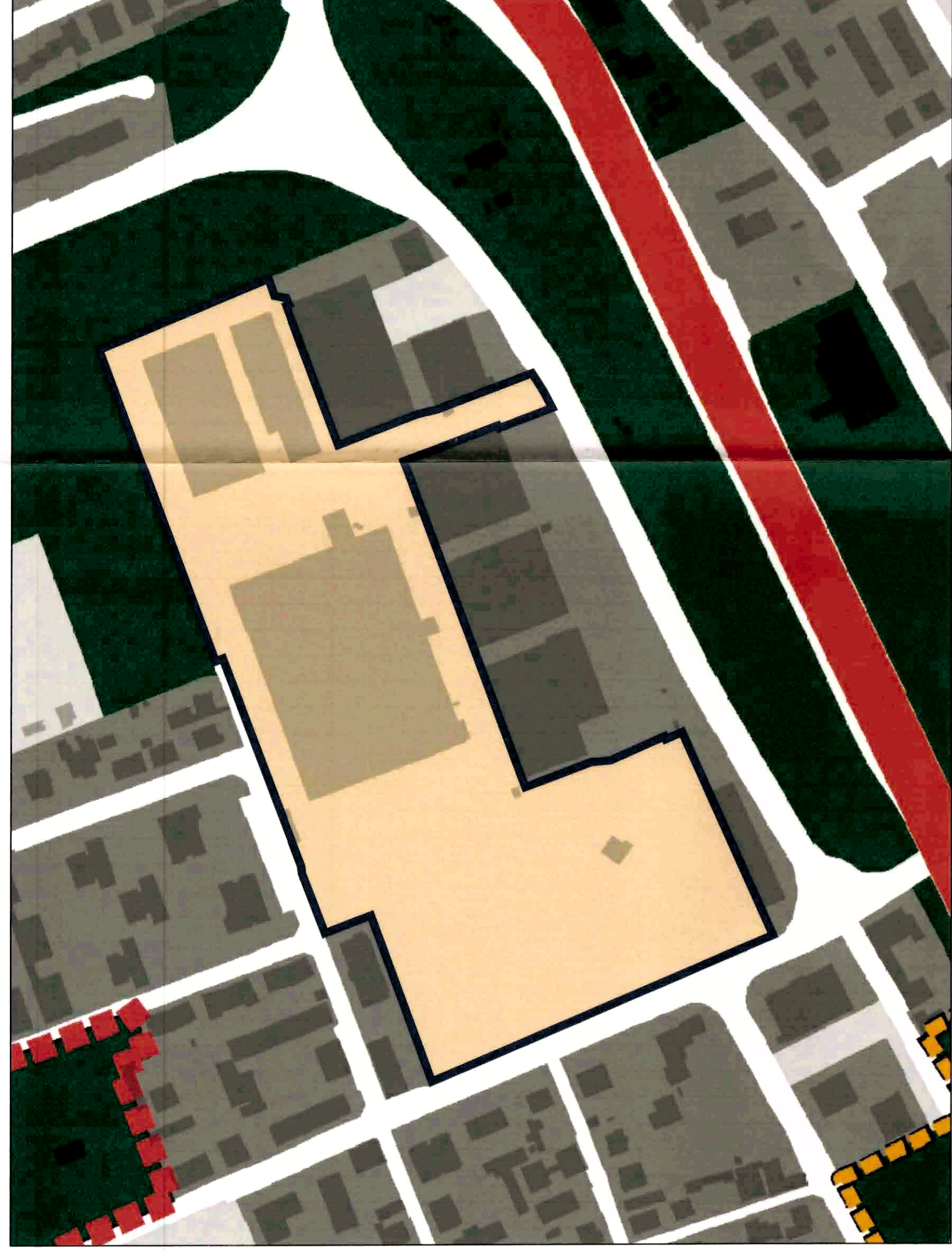
ESTRATTO Tav. PdR3 del PGT vigente
Sensibilità paesaggistiche

- ▬ classe 4 elevata
- ▬ classe 2 bassa



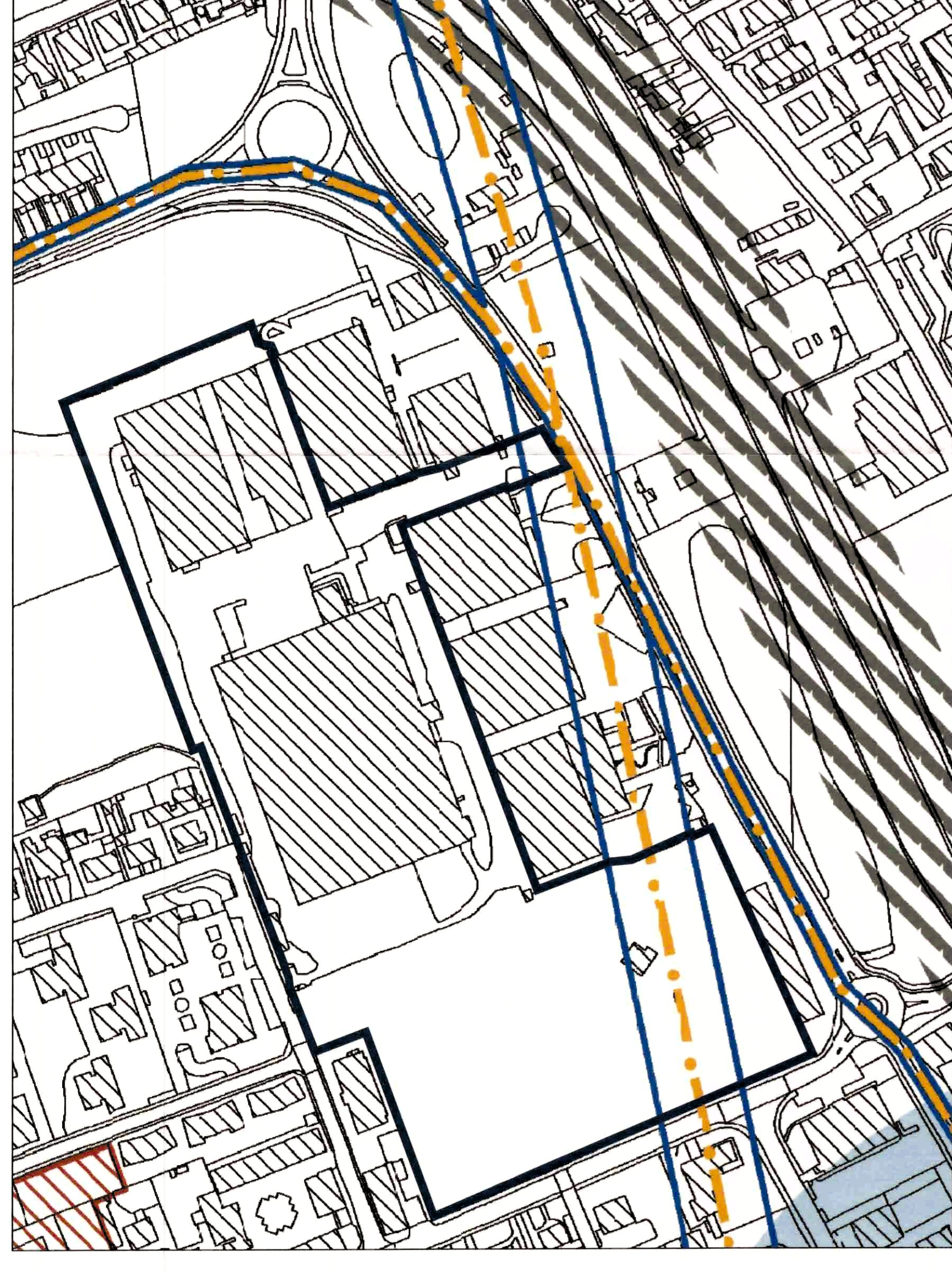
ESTRATTO Tav. PdR1b del PGT vigente
Vincoli sovraordinati

- ▬ Vincolo aeroporto di Linate (ENAC)



ESTRATTO Tav. PdR2 del PGT vigente
Ambiti di applicazione della disciplina

- ▬ Ambiti residenziali di completamento del tessuto esistente
- ▬ Ambiti di intervento unitario



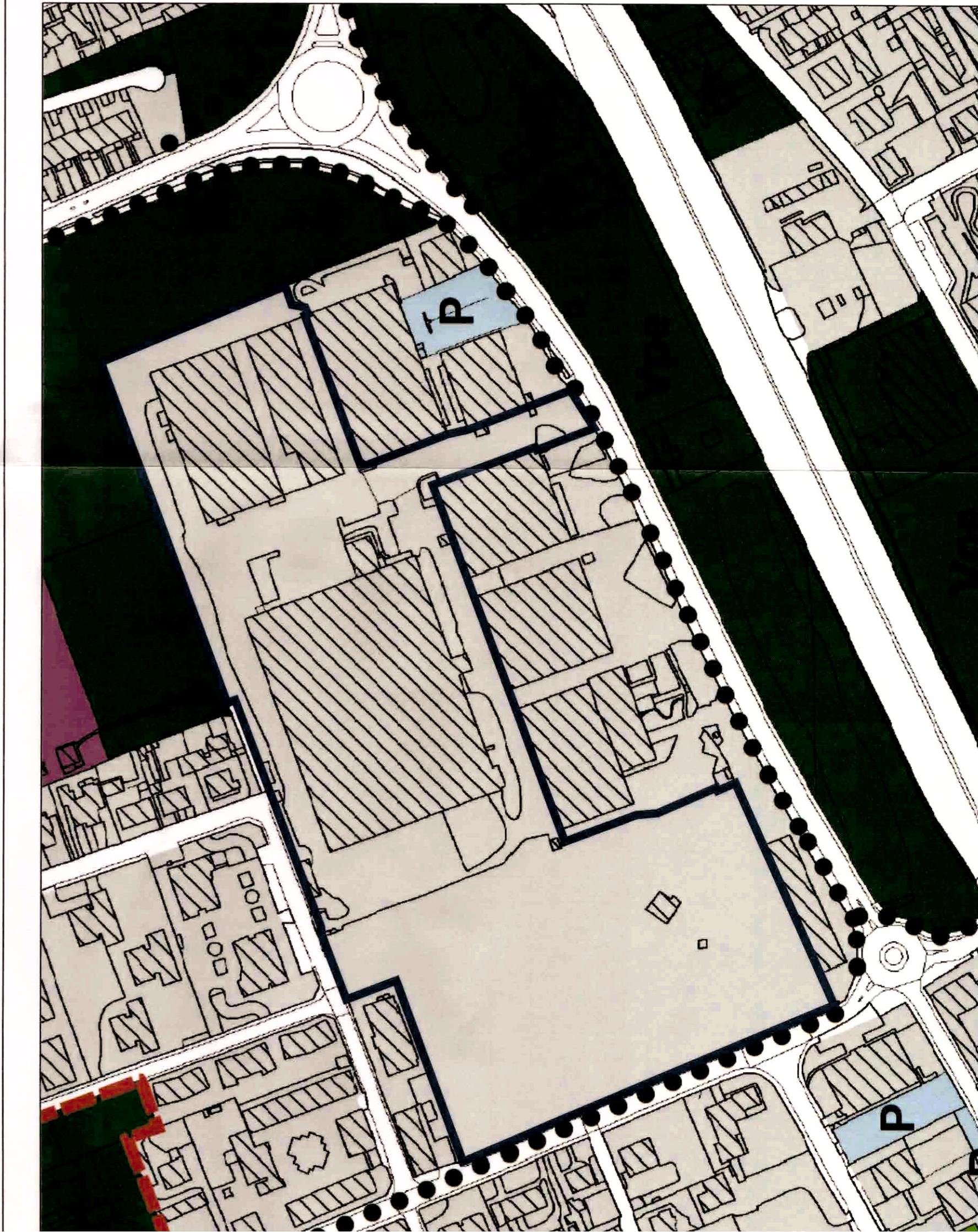
ESTRATTO Tav. PdS1 del PGT vigente
Ambiti di applicazione della disciplina

- ▬ Consolidato urbano e aree agricole
- ▬ percorsi ciclopedonali



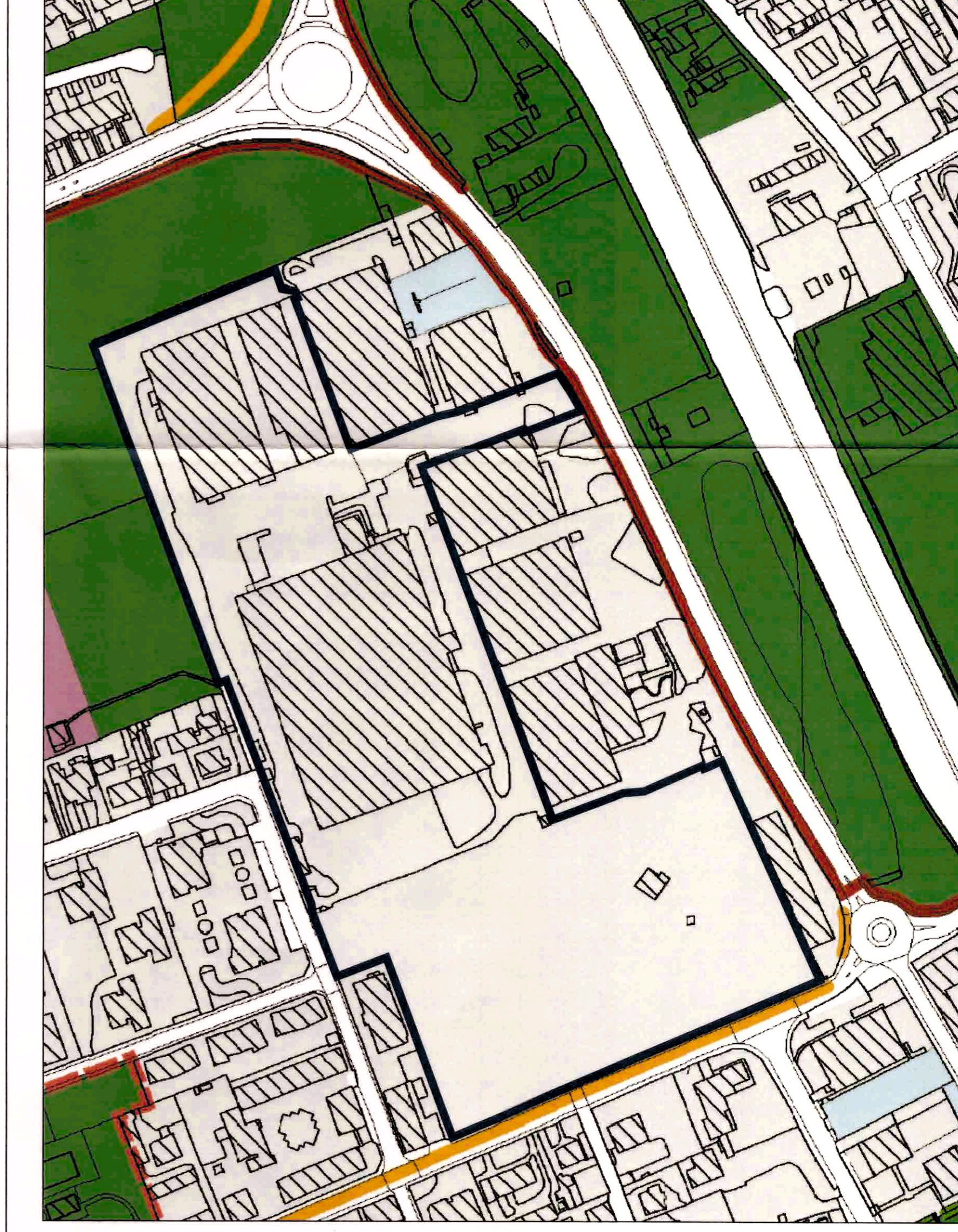
ESTRATTO Tav. PdS2 del PGT vigente
Percorsi ciclabili

- ▬ consolidato urbano e aree agricole
- ▬ percorsi ciclabili esistenti
- ▬ percorsi ciclabili di progetto



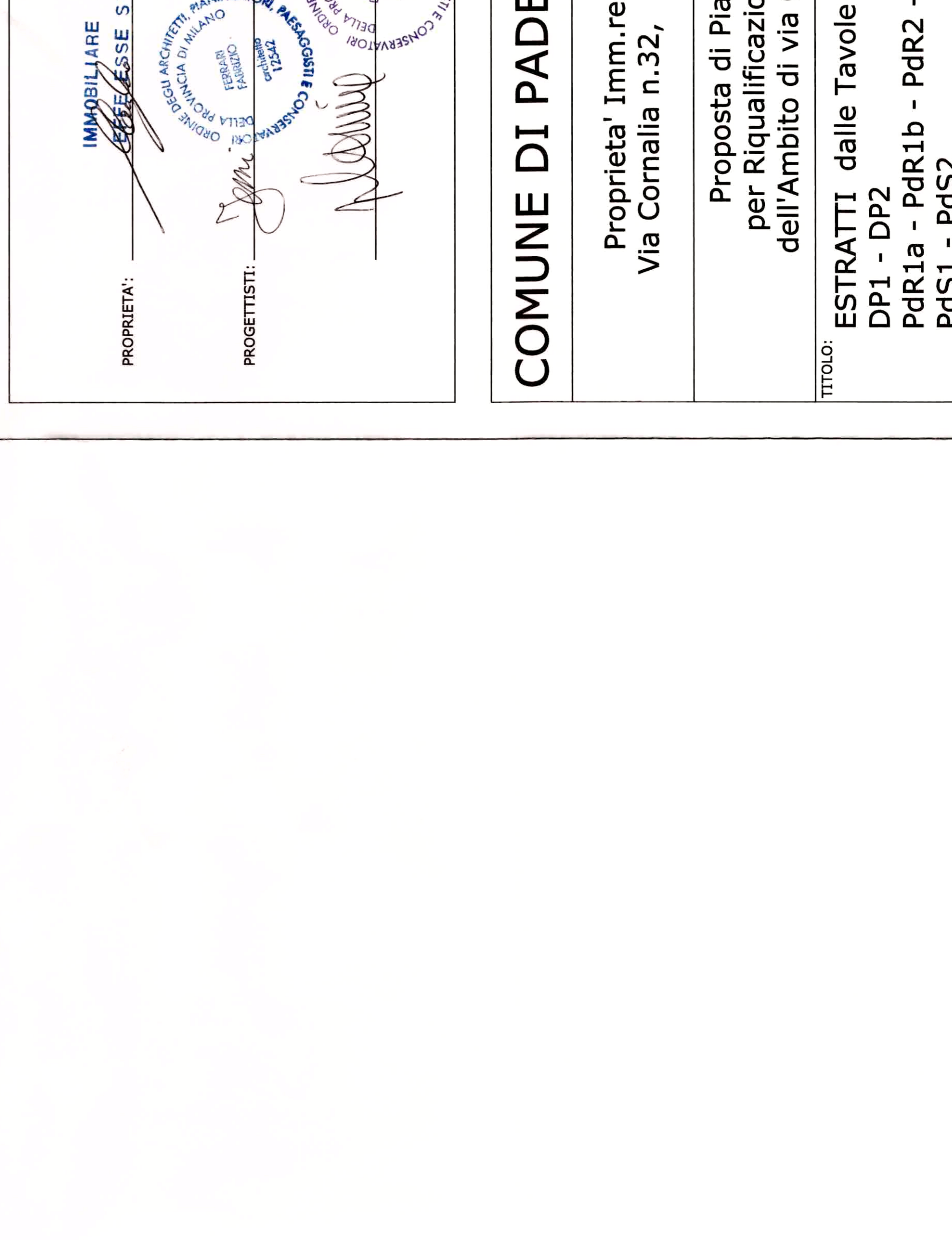
ESTRATTO Tav. PdS1 del PGT vigente
Ambiti di applicazione della disciplina

- ▬ Consolidato urbano e aree agricole
- ▬ percorsi ciclopedonali



ESTRATTO Tav. PdS2 del PGT vigente
Percorsi ciclabili

- ▬ Consolidato urbano e aree agricole
- ▬ percorsi ciclabili esistenti
- ▬ percorsi ciclabili di progetto



ESTRATTO Tav. PdR3 del PGT vigente
Sensibilità paesaggistiche

- ▬ classe 4 elevata
- ▬ classe 2 bassa

IMMOBILIARE
EFFE ESSE S.r.l.
PROPRIETA':
PROGETTISTI:
TAVOLA: 04
SCALA: 1:2000
DATA: 09.02.2014

ALL D

Proprieta' Imm.re Effe Esse S.r.l.
Via Cornalia n.32, 20124 - MILANO

Proposta di Piano Integrato
per Riqualficazione Urbanistica
dell'Ambito di via Gorizia - Re 11

ESTRATTI dalle Tavole di PGT:
DP1 - DP2
PdR1a - PdR1b - PdR2 - PdR3
PdS1 - PdS2

Dot. Arch. Felice Ferrarini - Dugnano (MI)
Tel. +39 02 9101539 - e-mail: ferrarini@effe.it

Dot. Ing. Arch. Corrado De Simone
via Foscolo n.11 - 20027 Piombino Dugnano (MI)
Tel. +39 02 9102847 - e-mail: de_simoni@comune.dugnano.it

COMUNE DI PADERNO DUGNANO