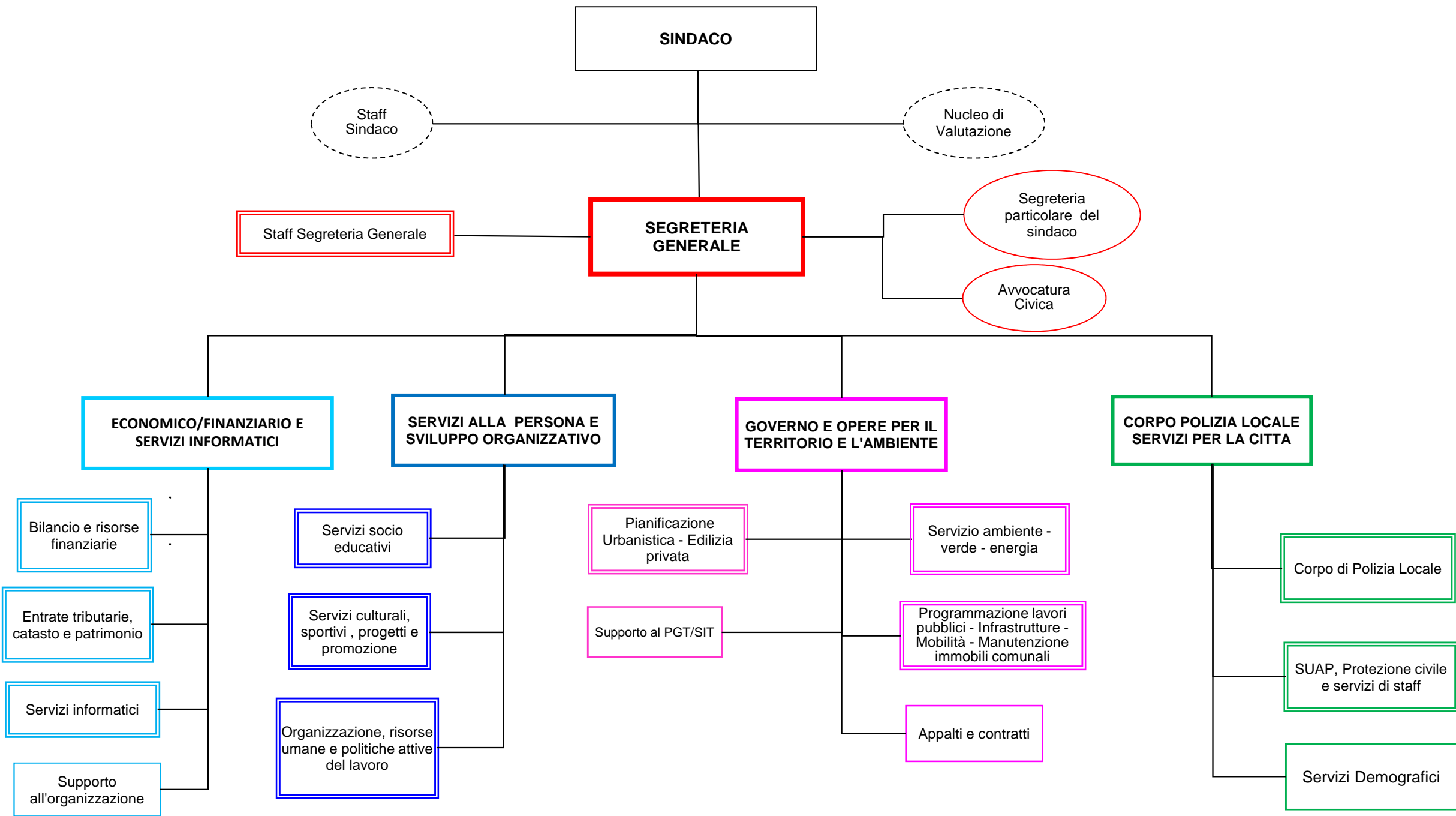


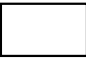




**COMUNE DI PADERNO DUGNANO**  
**ORGANIGRAMMA DI SECONDO LIVELLO DEFINITO SUGLI AMBITI DI COMPETENZA ASSEGNATE AI SETTORI**



**LEGENDA**

-  Settori
-  Servizi composti da unità interne quali uffici, u.operative semplici e/o di progetto
-  Ufficio non inserito in un servizio o che risponde direttamente al dirigente
-  Unità operative e/o di progetto
-  Organismi indipendenti