

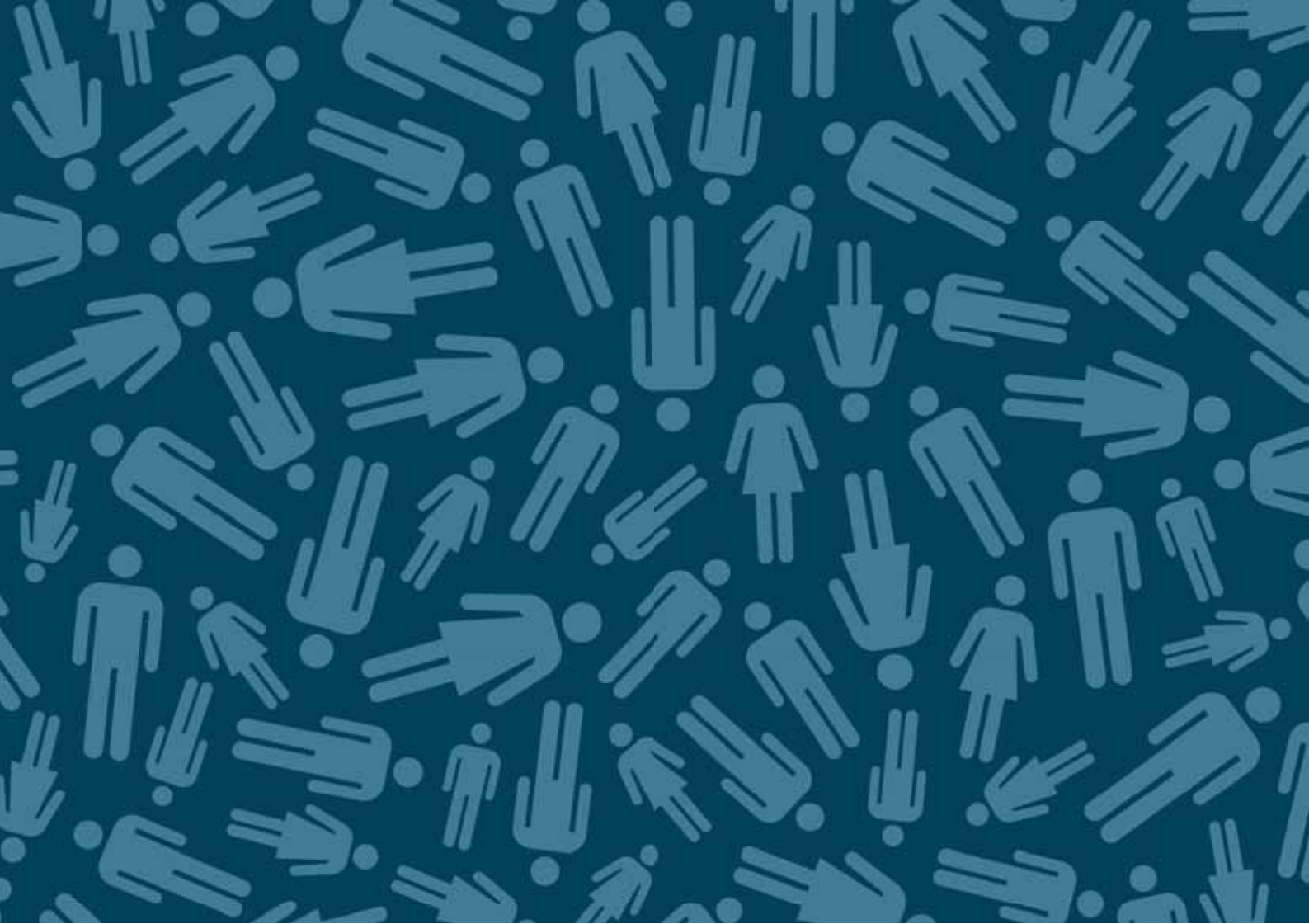


**Città di  
Paderno Dugnano**  
Assessorato ai Servizi Sociali

# L'UNIONE FA LA FORZA

**ISTITUZIONI,  
ASSOCIAZIONI,  
ORGANIZZAZIONI  
DEL TUO  
TERRITORIO  
A CUI CHIEDERE  
E OFFRIRE  
AIUTO**





*Quale ricchezza si nasconde nel nostro tessuto sociale! Quanti i protagonisti, spesso silenziosi, di un servizio reso alle persone più deboli della nostra città!*

*Una guida non sarà mai sufficiente a racchiuderli tutti in modo esauriente, ma questo libretto vuole contribuire, nel suo piccolo, a rendere testimonianza di questa bellezza, spesso nascosta.*

*Il suo scopo è illustrare tutte le possibilità di aiuto che la città offre, ma, al tempo stesso, indurre a portare un contributo attivo alla crescita di Paderno Dugnano, conoscendo e partecipando alla vita delle associazioni.*

*In questo opuscolo troverete tutti i servizi a disposizione dei cittadini bisognosi: quelli del Comune, delle cooperative sociali, delle associazioni di volontariato.*

*Li abbiamo racchiusi in un unico strumento di divulgazione, perché crediamo che la risposta ai bisogni sia efficace solo se viene dall'intera città, in tutte le sue componenti, pubbliche e "private"; quanto più queste componenti saranno capaci di lavorare insieme, in nome dei principi di sussidiarietà e solidarietà, tanto più, anche in questi anni di crisi economica e scarsità di risorse, si riuscirà a venire incontro alla crescente domanda di aiuto.*

*Mi ha sempre colpito una frase di Giovanni Paolo II che recita "un uomo vale quanto vale il suo cuore"; essa può essere interpretata anche così: "una città vale quanto vale il suo cuore".*

*Il cuore di Paderno Dugnano è descritto in queste pagine e, diciamocelo con un certo orgoglio, è un cuore grande; mi auguro che questa guida contribuisca a renderlo ancora più generoso.*

*Ringrazio tutti coloro che hanno partecipato alla sua stesura.*

L'Assessore ai Servizi Sociali  
Alberto Ghioni

*L'organizzazione del Servizio Sociale  
del Comune di Paderno Dugnano è così delineata:*

**AREA MINORI E FAMIGLIA**

**AREA ANZIANI**

**AREA PERSONE CON DISABILITA'**

**AREA ADULTI**





## SEGRETERIATO SOCIALE

*Il segretariato sociale è il servizio con il quale il Comune, attraverso gli assistenti sociali, offre un primo contatto al cittadino, uno spazio in cui esporre i propri problemi, fornendogli un ascolto competente, notizie aggiornate e complete sulle risorse a disposizione dei servizi, un aiuto a predisporre la documentazione amministrativa necessaria per accedere alle prestazioni sociali.*

*Il servizio è, dunque, una prima risposta ai bisogni di informazione, ma non una risposta vera e propria ai problemi sociali, che necessitano invece di un vero e proprio percorso, denominato "presa in carico".*

*Le segnalazioni dei bisogni dei cittadini possono pervenire al Servizio Sociale anche da parte di enti e istituzioni della rete dei servizi del territorio, dall' associazionismo e dal volontariato.*

*Il Segretariato Sociale del Comune di Paderno Dugnano è organizzato per aree di intervento, alle quali è il cittadino direttamente (o persone ad egli "vicine") a chiedere accesso.*

- **AREA ADULTI:** lunedì dalle 16.45 alle 17.45
- **AREA ANZIANI:**  
lunedì dalle 16.45 alle 17.45 per le zone Paderno, Dugnano, Palazzolo, Cassina A., Villaggio A.  
martedì dalle 16.45 alle 17.45 per le zone Incirano, Calderara

- **AREA MINORI E FAMIGLIA:** martedì dalle 16.45 alle 17.45
- **AREA PERSONE CON DISABILITA':** giovedì dalle 16.45 alle 17.45
- **TUTTE LE AREE:** venerdì dalle 9 alle 12.30

*I cittadini possono chiedere di incontrare gli assistenti sociali referenti per area in giorni e orari diversi da quelli indicati, chiedendo **appuntamento presso lo Sportello** (tutti i giorni dalle 9 alle 12.30 e i pomeriggi di lunedì, martedì e giovedì dalle 16.45 alle 17.45 allo 0291004439).*

*La richiesta di appuntamento è, anzi, la modalità da preferire, in quanto consente a cittadino e assistente sociale di prendersi per il colloquio un tempo meno ristretto rispetto a quello dei normali giorni di ricevimento.*

*Dalla richiesta di accesso allo Sportello, il primo contatto con l' assistente sociale di riferimento avviene, di norma, entro 30 giorni.*

*Per l' Area Minori e Famiglia, nell' ambito della Tutela Minori, esistono richieste "coattive" (provenienti, cioè, dall' Autorità Giudiziaria). Queste ultime hanno la precedenza nei percorsi di presa in carico di minori e delle loro famiglie.*

*Per la fruizione di interventi sociali di carattere economico, attività trasversale a tutte le aree, è prevista da parte del cittadino la compilazione di una apposita domanda, corredata di tutta la documentazione richiesta per la valutazione di idoneità.*



### AREA MINORI E FAMIGLIA

*Si rivolge a nuclei familiari, al cui interno siano presenti figli minorenni a protezione dei quali si dimostrano necessari interventi finalizzati al superamento del disagio familiare dovuto a: difficoltà economica, abitativa, lavorativa; fragilità relazionale ed educativa; conflittualità intrafamiliare. La presa in carico della situazione è curata da un'équipe multidisciplinare formata da assistenti sociali, psicologi, educatori e altri professionisti.*

*La priorità è assegnata ai mandati di presa in carico provenienti dall'Autorità Giudiziaria.*

*Nell'area minori e famiglia è presente il **SERVIZIO AFFIDI**.*

*Il Servizio Affidi si occupa di far conoscere e promuovere la realtà dell'affido quale esperienza di accoglienza, alternativa all'inserimento in comunità, che dura per il tempo che serve alla famiglia d'origine per risolvere le proprie difficoltà, con il supporto degli operatori della Tutela Minori.*

*Durante questo periodo, la famiglia affidataria ha l'importante compito di portare avanti il progetto educativo del bambino, iniziato dalla famiglia d'origine e dalla quale verrà poi completato. Per diventare famiglia affidataria non occorre essere persone speciali, ma essere una famiglia stabile, in grado di accogliere, amare e far sentire il bambino "al sicuro". Durante tutto il periodo di affidamento, la famiglia affidataria è comunque sempre sostenuta dagli operatori del Servizio Affidi.*

### AREA ANZIANI

*Si rivolge a persone anziane, che presentino una condizione di fragilità dovuta alla perdita parziale o totale della propria autonomia, disagio economico, rete parentale inesistente e/o insufficiente al superamento dei propri bisogni.*

*Gli interventi previsti hanno l'obiettivo di mantenere la persona anziana il più a lungo possibile al proprio domicilio, vicino ai propri cari e nei luoghi abituali di vita.*

*L'accesso al Servizio Anziani può avvenire in modo spontaneo da parte del richiedente, oppure tramite parenti, vicini di casa, conoscenti, medico di base, servizi ospedalieri, associazioni, con il consenso dell'interessato.*

*Il Servizio si occupa di:*

- progetti di assistenza individualizzata (PAI) al domicilio mediante l'accompagnamento alla scelta della Cooperativa di Assistenza Domiciliare (SAD) accreditata con il Distretto
- erogazione di interventi di teleassistenza e consegna pasti a domicilio
- valutazione ai fini dell'inserimento in centri diurni integrati
- ricerca posti letto per: ricoveri temporanei di sollievo, pronto intervento, ricoveri definitivi in strutture residenziali socio-sanitarie
- contributi economici per: sostegno al reddito, integrazioni rette per inserimento RSA, buoni di cura



### AREA PERSONE CON DISABILITA'

*Il Servizio si rivolge alle persone (fino ai 65 anni) che presentano una disabilità certificata dall'Asl.*

*L'accesso al Servizio per persone con disabilità può avvenire in modo spontaneo da parte del richiedente, oppure tramite familiari, conoscenti, enti e associazioni, con il consenso dell'interessato.*

*Il Servizio, gestito in stretta collaborazione con i servizi Asl e con l'associazionismo di settore (Anffas e Ledha), si occupa di:*

- *progetti educativi domiciliari (PEI) mediante l'accompagnamento alla scelta della Cooperativa di Assistenza Domiciliare (ADH) accreditata con il Distretto*
- *erogazione di interventi di assistenza scolastica su indicazione e certificazione dell'Unità Operativa di Neuropsichiatria Infantile (UONPIA) del territorio*
- *contributi economici per: sostegno al reddito, pagamento rette*
- *orientamento formativo professionale in collaborazione con l'Asl e l'istituzione scolastica*
- *inserimento presso strutture diurne e residenziali (CSE, CDI, CDD - Comunità Alloggio, CSS, RSD)*
- *progetti di inserimento lavorativo attraverso la segnalazione dell'interessato al Sisl in stretta collaborazione con i servizi della rete (CPS, SERT, NOA)*
- *erogazione di interventi di trasporto per l'accompagnamento a scuola*

### AREA ADULTI

*Il Servizio adulti si rivolge a persone prevalentemente sole, senza rete familiare, che vivono una situazione di grave disagio socio-economico-abitativo.*

*Il Servizio si occupa di accogliere e ascoltare queste persone, predisponendo un percorso di sostegno attraverso:*

- *erogazione di contributi economici per: sostegno al reddito, integrazioni rette in dormitori e comunità alloggio*
- *ricerca dormitori e/o luoghi di prima e seconda accoglienza*
- *attivazione di interventi in rete con i servizi specialistici del territorio (CPS, SERT, NOA, ecc.)*

## SERVIZI E INTERVENTI IN AMBITO SOCIALE ASSOCIAZIONI, COOPERATIVE, VOLONTARIATO

### **SERVIZI E INTERVENTI**

### **SOGGETTI**

### **INFO E RECAPITI**

<i>Adozioni a distanza</i>	ASSOCIAZIONE FLORENCE	<i>pag. 17</i>
	COMUNITA' PASTORALI	<i>da pag. 30</i>
	OPERAZIONE SAN LUIGI	<i>pag. 23</i>
	UNA MANO AIUTA L' ALTRA	<i>pag. 25</i>
<i>Affido: promozione affido familiare e supporto famiglie affidatarie</i>	RETE FAMIGLIE APERTE IL GELSO	<i>pag. 24</i>
<i>Assistenza domiciliare anziani e/o malati</i>	ASSOCIAZIONE FLORENCE	<i>pag. 17</i>
	CAF DUE	<i>pag. 18</i>
	COMUNITA' PASTORALI	<i>da pag. 30</i>
	PRIVATASSISTENZA	<i>pag. 24</i>
<i>Assistenza domiciliare educativa minori</i>	DUEPUNTIACAPO	<i>pag. 19</i>
	PETTIROSSO	<i>pag. 23</i>
<i>Assistenza domiciliare persone con disabilità</i>	CAF DUE	<i>pag. 18</i>
	DUEPUNTIACAPO	<i>pag. 19</i>
	PRIVATASSISTENZA	<i>pag. 24</i>



**SERVIZI E INTERVENTI****SOGGETTI****INFO E RECAPITI**

<i>Assistenza domiciliare malati in fase terminale</i>	PRESENZA AMICA	<i>pag. 24</i>
<i>Assistenza economica (buoni acquisto, assegni maternità, contributi al nucleo familiare, esenzioni pagamento servizi)</i>	COMUNITA' PASTORALI	<i>da pag. 30</i>
	VOLONTARIATO VINCENZIANO	<i>pag. 26</i>
<i>Assistenza emodializzati</i>	FONDAZIONE GRAZIANO FRIGATO	<i>pag. 20</i>
<i>Attività lavorative e/o laboratori socializzanti per persone in difficoltà o con disabilità</i>	COLIBRI'	<i>pag. 19</i>
	EMMAUS	<i>pag. 20</i>
	LA PRATERIA	<i>pag. 21</i>
	LA TENDA AMATESE	<i>pag. 22</i>
	PARVUS FLOS	<i>pag. 23</i>
	LA PRATERIA	<i>pag. 21</i>
<i>Attività riabilitative (fisioterapia, logopedia, ippoterapia, ...)</i>	AUSER ARGENTO VIVO	<i>pag. 17</i>
<i>Attività ricreative per anziani</i>	CENTRI DI AGGREGAZIONE	<i>da pag. 28</i>

**SERVIZI E INTERVENTI****SOGGETTI****INFO E RECAPITI**

<i>Attività ricreative per persone con disabilità</i>	<i>ANFASS</i>	<i>pag. 16</i>
<i>Attività socioculturali e/o ricreative</i>	<i>CARPE DIEM</i>	<i>pag. 18</i>
	<i>COMUNITA' PASTORALI</i>	<i>da pag. 30</i>
	<i>EFFETTO TERRA</i>	<i>pag. 20</i>
	<i>LIONS CLUB</i>	<i>pag. 22</i>
	<i>PETTIROSSO</i>	<i>pag. 23</i>
<i>Casa alloggio per madri e bambini (Betania)</i>	<i>ASSOCIAZIONE ALBERIO</i>	<i>pag. 17</i>
<i>Casa famiglia per bambini disagiati (Casa Homer)</i>	<i>UCAPTE</i>	<i>pag. 25</i>
<i>Centro diurno integrato per anziani (EinKarem)</i>	<i>CAF DUE</i>	<i>pag. 18</i>
<i>Centri socio-educativi per persone con disabilità (Taman e Cielo) e disabilità gravi (Ariele)</i>	<i>DUEPUNTIACAPO</i>	<i>pag. 19</i>
<i>Cohousing</i>	<i>VIVINSIEME</i>	<i>pag. 25</i>
<i>Comunità sociosanitaria per persone con disabilità (L'Ancora)</i>	<i>ETA BETA</i>	<i>pag. 20</i>



## SERVIZI E INTERVENTI

## SOGGETTI

## INFO E RECAPITI

*Consegne a domicilio spesa, farmaci, pasti...  
ad anziani, malati, persone con disabilità*

ASSOCIAZIONE FLORENCE

pag. 17

AUSER ARGENTO VIVO

pag. 17

*Consegne a domicilio presidi e ausili sanitari*

PRESENZA AMICA

pag. 24

*Consulenza, orientamento e tutela diritti persone con disabilità*

ANFASS

pag. 16

*Consulenza legale giudiziale ed extragiudiziale  
nelle cause di separazione e divorzio*

WHITE MATHILDA

pag. 26

*Disbrigo pratiche burocratiche anziani e/o persone in difficoltà*

AUSER ARGENTO VIVO

pag. 17

VOLONTARIATO VINCENZIANO

pag. 26

*Distribuzione generi alimentari e/o abbigliamento e/o oggetti usati*

ASSOCIAZIONE DON ENRICO MOLTENI

pag. 28

BANCO ALIMENTARE D. FOSSATI

pag. 18

COMUNITA' PASTORALI

da pag. 30

VOLONTARIATO VINCENZIANO

pag. 26

*Donazioni del sangue*

AVIS

pag. 17


**SERVIZI E INTERVENTI**
**SOGGETTI**
**INFO E RECAPITI**

*Mediazione culturale e/o progetti inserimento ragazzi stranieri  
e/o corsi di italiano per stranieri*

ACEP

*pag. 16*

COMUNITA' PASTORALI

*da pag. 30*

SPORTELLO IMMIGRAZIONE ACLI

*pag. 24*

UCAPTE

*pag. 25*

*Pellegrinaggi mariani*

CENTRO VOLONTARI DELLA SOFFERENZA

*pag. 19*

UNITALSI

*pag. 25*

*Pratiche invalidità civile*

ANMIC

*pag. 16*

*Primo soccorso*

CROCE ROSSA ITALIANA

*pag. 19*

*Progetti solidarietà internazionale*

ASSOCIAZIONE FLORENCE

*pag. 17*

COMUNITA' PASTORALI

*da pag. 30*

EFFETTO TERRA

*pag. 20*

OPERAZIONE SAN LUIGI

*pag. 23*

UNA MANO AIUTA L'ALTRA

*pag. 25*





<i><b>SERVIZI E INTERVENTI</b></i>	<i><b>SOGGETTI</b></i>	<i><b>INFO E RECAPITI</b></i>
<i>Promozione raccolte fondi</i>	<i>CARPE DIEM</i>	<i>pag. 18</i>
	<i>LEO CLUB</i>	<i>pag. 22</i>
	<i>LIONS CLUB</i>	<i>pag. 22</i>
<i>Protezione civile</i>	<i>CROCE ROSSA ITALIANA</i>	<i>pag. 19</i>
	<i>GOR</i>	<i>pag. 21</i>
<i>Servizi infermieristici</i>	<i>COMUNITA' PASTORALI</i>	<i>da pag. 30</i>
	<i>PRIVATASSISTENZA</i>	<i>pag. 24</i>
<i>Soggiorni assistiti</i>	<i>ASSOCIAZIONE FLORENCE</i>	<i>pag. 17</i>
	<i>CAF DUE</i>	<i>pag. 18</i>
	<i>DUEPUNTIACAPO</i>	<i>pag. 19</i>
<i>Sostegno alla natalità</i>	<i>CAV</i>	<i>pag. 18</i>
<i>Sostegno famiglie adottive</i>	<i>LE RADICI E LE ALI</i>	<i>pag. 22</i>
<i>Sostegno malati e/o persone con disabilità</i>	<i>CENTRO VOLONTARI DELLA SOFFERENZA</i>	<i>pag. 19</i>


**SERVIZI E INTERVENTI**
**SOGGETTI**
**INFO E RECAPITI**

<i>Sostegno persone con problemi di dislessia e loro famiglie</i>	AID	<i>pag. 16</i>
	LIONS CLUB	<i>pag. 22</i>
<i>Sostegno persone e/o famiglie in difficoltà</i>	ACEP	<i>pag. 16</i>
	ASSOCIAZIONE ALBERIO	<i>pag. 17</i>
	COMUNITA' PASTORALI	<i>da pag. 30</i>
	IL POZZO DI SICAR	<i>pag. 21</i>
	IL VELIERO	<i>pag. 21</i>
	UCAPTE	<i>pag. 25</i>
<i>Sostegno persone mentalmente fragili e loro famiglie</i>	PORTE SEMPRE APERTE	<i>pag. 23</i>
<i>Sostegno persone non vedenti o ipovedenti</i>	LIONS CLUB	<i>pag. 22</i>
<i>Sostegno psicologico e/o gruppi di mutuo-aiuto famiglie di persone con disabilità</i>	ANFASS	<i>pag. 16</i>
	CAF DUE	<i>pag. 18</i>
	DUEPUNTIACAPO	<i>pag. 19</i>
	EMMAUS	<i>pag. 20</i>



## **SERVIZI E INTERVENTI**

## **SOGGETTI**

## **INFO E RECAPITI**

*Sostegno vittime di violenze fisiche e psicologiche  
(stalking, mobbing, bullismo)*

WHITE MATHILDA

pag. 26

*Supporto informativo migranti*

SPORTELLO IMMIGRAZIONE ACLI

pag. 24

*Telefonia sociale*

AUSER ARGENTO VIVO

pag. 17

*Telesoccorso*

ASSOCIAZIONE FLORENCE

pag. 17

*Trasporto anziani e/o malati e/o persone con disabilità*

AUSER ARGENTO VIVO

pag. 17

CROCE ROSSA ITALIANA

pag. 19

PETTIROSSO

pag. 23

PRIVATASSISTENZA

pag. 24



## **ACEP**

*Associazione Cristiana  
Evangelica Padernese*

*Piazza della Meridiana 15  
3388228780  
galletta.e@tiscali.it*

### **Servizi e interventi:**

*attività assistenziali, culturali e socio-religiose, supporto a famiglie disagiate di Paderno, mediazione culturale verso cittadini extracomunitari*

### **Orari di apertura:**

*venerdì dalle 21 alle 22  
e domenica  
dalle 10.30 alle 12.30*

**AID** *Associazione Italiana  
Dislessia sez. Paderno Dugnano*

*Via La Malfa 5  
infoaidpaderno@gmail.com  
www.aidlombardia.it*

### **Servizi e interventi:**

*sensibilizzazione sul problema della dislessia evolutiva; promozione di attività di ricerca e formazione nei diversi ambiti di intervento: servizi sanitari, riabilitativi e scuola; informazione, consulenza e assistenza per l'identificazione del problema o per l'approccio riabilitativo e scolastico*

### **Orari di apertura:**

*il terzo venerdì di ogni mese  
dalle 20.30 alle 22.30*

**accesso libero**

## **ANFFAS • Onlus**

*Via Italia 13  
0299042933  
anffas.paderno@tiscali.it*

### **Servizi e interventi:**

*attività per il tempo libero, formazione, informazione, consulenze, orientamento, disbrigo pratiche, tutela dei diritti, sostegno psicologico, incontri musicali e di movimento armonico per persone con disabilità*

### **Orari di apertura:**

*martedì dalle 10 alle 12.30  
e su appuntamento  
dalle 21 alle 23*

**accesso libero**

## **ANMIC**

*Delegazione  
di Paderno Dugnano*

*Viale della Repubblica 13  
029182163 • 0299040957  
3493725954  
giuseppe.pignoli@fastwebnet.it*

### **Servizi e interventi:**

*pratiche per l'invalidità civile e ricorsi*

### **Orari di apertura:**

*lunedì e venerdì  
dalle 8.30 alle 11*

### **accesso**

*su appuntamento telefonico*





### **ASSOCIAZIONE ALBERIO**

Via La Malfa 5  
0291082721  
[info@associazionealberio.it](mailto:info@associazionealberio.it)  
[www.associazionealberio.it](http://www.associazionealberio.it)

#### **Servizi e interventi:**

*sostegno a minori e famiglie in difficoltà, supporto alla genitorialità, gestione Casa alloggio Comunità Betania per minori e mamme con provvedimento del Tribunale dei Minori*

**Orari di apertura:** dal lunedì al venerdì dalle 9 alle 17.30

**accesso su segnalazione dei Servizi Sociali comunali o libero negli orari di apertura**

### **ASSOCIAZIONE FLORENCE**

Viale della Repubblica 13  
029182163  
3409160168 • 3347766927  
fax 029182163  
[giuseppe.pignoli@fastwebnet.it](mailto:giuseppe.pignoli@fastwebnet.it)

#### **Servizi e interventi:**

*assistenza anziani, telesoccorso, consegna pasti a domicilio, soggiorni assistiti; adozione bambini a distanza; adozioni posti letto ospedale TBC in Bangladesh; progetti internazionali di solidarietà in paesi poveri: scuole, casa alloggio per bambini, dispensari*

#### **Orari di apertura:**

*martedì, mercoledì e giovedì dalle 9 alle 12*

### **AUSER ARGENTO VIVO**

Via Piaggio 7/B  
0299044296  
[auserpadernodugnano@gmail.com](mailto:auserpadernodugnano@gmail.com)

#### **Servizi e interventi:**

*trasporto anziani, accompagnamento assistito persone con disabilità, consegne a domicilio (spesa, medicinali), attività ricreative e culturali, compagnia, telefonia sociale, aiuto disbrigo pratiche burocratiche*

#### **Orari di apertura:**

*dalle 8 alle 12 o su appuntamento*

**accesso libero**

### **AVIS**

Viale della Repubblica 13  
029184483  
3391492204  
[avis@avispaderno.org](mailto:avis@avispaderno.org)  
[www.avispaderno.org](http://www.avispaderno.org)

#### **Servizi e interventi:**

*chiamata diretta del donatore di sangue, promozione e organizzazione di campagne di sensibilizzazione alla donazione*

#### **Orari di apertura:**

*martedì e giovedì dalle 21 alle 23*

**accesso libero**



### **BANCO ALIMENTARE DELLA LOMBARDIA DANILO FOSSATI**

*Onlus*

Via Papa Giovanni XXIII 17/19  
Muggiò (MB)  
0395972950  
segreteria@lombardia.bancoalimentare.it  
www.bancoalimentare.it

**Servizi e interventi:**  
raccolta alimenti e  
redistribuzione a strutture  
caritative convenzionate

**Orari di apertura:**  
dal lunedì al venerdì  
dalle 8.30 alle 12.30  
e dalle 13.30 alle 17.30;  
sabato dalle 9.30 alle 12.30

**accesso libero**

### **CAF DUE**

*Società Cooperativa Sociale  
Onlus*

Via Gadames 47  
0299041415  
info@cafduel.it  
www.cafduel.it

**Servizi e interventi:**  
assistenza domiciliare anziani  
e persone con disabilità,  
gestione Centro diurno  
integrato EinKarem, soggiorni  
assistiti, mutuo aiuto famiglie

**Orari di apertura:**  
Centro Diurno dal lunedì  
al venerdì dalle 8 alle 18;  
informazioni su assistenza  
domiciliare lunedì, mercoledì e  
venerdì dalle 15.30 alle 18

**accesso libero** al Centro Diurno,  
su segnalazione Servizi Sociali  
comunalì o libero con voucher

### **CARPE DIEM**

Via Messico 3  
029102213  
3478255797  
fax 029102213  
mohicani@tiscali.it  
www.associazioneCARPEdiem.it

**Servizi e interventi:**  
promozione raccolta fondi  
(per Caritas Ambrosiana,  
Telefono Azzurro,  
ABIO - associazione bambini in  
ospedale, Banco Alimentare),  
attività culturali, ricreative e  
sociopolitiche (promozione del  
quartiere)

**Orari di apertura:**  
martedì dalle 21.30 alle 23  
(presso la sede del comitato  
di quartiere)

### **CAV**

*Gruppo Mamme del Territorio*

Via S. Giuseppe 2  
0248702890  
progettogemma@mpv.org

**Servizi e interventi:**  
sostegno alla natalità

**Orari di apertura:**  
dal lunedì al venerdì  
dalle 9 alle 12 e dalle 15 alle 18;  
sabato dalle 9 alle 12

**accesso libero**



### **CENTRO VOLONTARI DELLA SOFFERENZA**

Via Toti 10  
029184922

**Servizi e interventi:**  
*incontri formativi,  
pellegrinaggi mariani,  
sostegno morale e di servizio  
ai malati e alle persone con  
disabilità*

**accesso per aderenti  
e simpatizzanti**

### **COLIBRI'** *Cooperativa Sociale*

Via Coti Zelati 49  
0299042815  
fax 0299042805  
colibriz000@libero.it

**Servizi e interventi:**  
*inserimenti lavorativi e  
socializzanti persone  
svantaggiate per attività  
editoriali e affini*

**Orari di apertura:**  
*dal lunedì al venerdì  
dalle 9 alle 15.30*

**accesso tramite segnalazione  
dei Servizi Sociali comunali**

### **CROCE ROSSA ITALIANA**

Via Marzabotto 3  
0299042869  
fax 0299044929  
segreteria@cripaderno.it  
www.cripaderno.it

**Servizi e interventi:**  
*primo soccorso, trasporto  
persone con disabilità,  
Protezione Civile*

**accesso su richiesta telefonica**

### **DUEPUNTIACAPO** *Cooperativa Sociale Onlus*

Via Manzoni 11  
0299045242  
fax 0299048880  
info@duepuntiacaipo.it  
www.duepuntiacaipo.it

**Servizi e interventi:**  
*assistenza domiciliare minori,  
assistenza domiciliare persone  
con disabilità, gestione Centro  
Diurno Ariele (persone con  
disabilità gravi), Centri  
Socio-Educativi Taman e Cielo,  
soggiorni e vacanze per minori  
e persone con disabilità,  
sostegno psicologico famiglie  
e gruppi di mutuo aiuto*

**accesso su segnalazione  
dei Servizi Sociali comunali**



### **EFFETTO TERRA**

Via Gramsci 45  
029105982  
effete@alice.it  
www.effettoterra.it

---

**Servizi e interventi:**  
*progetti di solidarietà internazionale, attività socio-culturali, iniziative e incontri pubblici a tema, gestione bottega prodotti equo-solidali (dal martedì al sabato dalle 9 alle 12.30 e dalle 16 alle 19.30)*

---

### **EMMAUS**

*Cooperativa Sociale Onlus*

Via Argentina 35  
0299045376  
fax 0299045376  
info@coopemmaus.it  
www.coopemmaus.it

---

**Servizi e interventi:**  
*attività di inserimento lavorativo-socializzante rivolta a persone con disabilità*

---

**Orari di apertura:**  
*dal lunedì al venerdì dalle 8.30 alle 12.30 e dalle 14 alle 17.30*

---

**accesso su segnalazione dei Servizi Sociali comunali o libero negli orari di apertura**

---

### **ETA BETA**

*(sede legale)*  
Via Monviso 8/10 • Milano  
0236552754  
0236552753  
02317201  
direzione@coop-etabeta.it

---

**Servizi e interventi:**  
*gestione della Comunità socio-sanitaria per persone con disabilità L' Ancora (via San Michele del Carso 4)*

---

### **FONDAZIONE GRAZIANO FRIGATO Onlus**

Via Roma 60  
3396535624 • 3939379630  
info@fondazionefrigato.it  
www.fondazionefrigato.it

---

**Servizi e interventi:**  
*borse di studio e sostegno alla ricerca scientifica nell'ambito della dialisi e della prevenzione e cura della insufficienza renale cronica; gestione di una struttura per dialisi in vacanza a Loano*

---





### **GOR Onlus** *Protezione civile Paderno*

Via 2 Giugno 13  
029105541  
fax 0299045022  
info@gorpaderno.it  
www.gorpaderno.it

**Servizi e interventi:**  
attività di soccorso in ambito di Protezione Civile, monitoraggio del territorio, controllo abusivismi ecologici, formazione nelle scuole, supporto a manifestazioni pubbliche ed esercitazioni

### **IL POZZO DI SICAR**

Via Grandi 12  
0291082556  
ilpozzodisicar@tiscali.it

**Servizi e interventi:**  
sportello d'ascolto per famiglie in difficoltà, organizzazione di momenti formativi, supporto alle Parrocchie per la Pastorale familiare

**Orari di apertura:**  
martedì dalle 21 alle 23;  
sabato dalle 10 alle 12

**accesso libero**

### **IL VELIERO** *Centro di ascolto cittadino*

Via Fante d'Italia 10  
029102209  
veliero.caritas@tiscali.it

**Servizi e interventi:**  
ascolto, orientamento, accompagnamento ed accoglienza di persone in stato di difficoltà personale, psicologica, morale o materiale

**Orari di apertura:**  
lunedì dalle 9 alle 12;  
mercoledì dalle 17 alle 19;  
venerdì dalle 9 alle 12

**accesso libero**

### **LA PRATERIA** *Cooperativa Sociale Onlus*

Via Erba 83  
029101139  
laprateria@mac.com  
www.laprateria.org

**Servizi e interventi:**  
riabilitazione (fisioterapia, psicomotricità, logopedia, musicoterapia, ippoterapia, atelier espressivi, counseling alla scuola, attività sportiva persone con disabilità)

**Orari di apertura:**  
dal lunedì al venerdì  
dalle 8.30 alle 18.30

**accesso libero**



### **LA TENDA AMATESE** *Società Cooperativa Sociale Onlus*

Via Unità d' Italia 8  
029982015  
[info@latendaamatese.it](mailto:info@latendaamatese.it)  
[www.latendaamatese.it](http://www.latendaamatese.it)

**Servizi e interventi:**  
*inserimenti lavorativi, tirocini socializzanti, terapia occupazionale persone svantaggiate*

**accesso su segnalazione dei Servizi Sociali comunali**

### **LEO CLUB**

Via Roma 60  
[www.leoclubpaderno.it](http://www.leoclubpaderno.it)  
[info@leoclubpaderno.it](mailto:info@leoclubpaderno.it)

**Servizi e interventi:**  
*organizzazione di eventi per la raccolta di fondi da destinare ad associazioni volontaristiche*

### **LE RADICI E LE ALI**

3386091620 • 3283170933  
[info@leradicieleali.com](mailto:info@leradicieleali.com);  
[formazione@leradicieleali.com](mailto:formazione@leradicieleali.com)  
[incontri@leradicieleali.com](mailto:incontri@leradicieleali.com)  
[www.leradicieleali.com](http://www.leradicieleali.com)

**Servizi e interventi:**  
*sostegno alle famiglie che si trovano nelle varie fasi del percorso adottivo; organizzazione di corsi pre-adottivi e post-adottivi; incontri di gruppo*

**accesso libero**

### **LIONS CLUB**

via Roma 60  
[lionsclubpadernod@tiscali.it](mailto:lionsclubpadernod@tiscali.it)  
[www.lionsclubpaderno.it](http://www.lionsclubpaderno.it)

**Servizi e interventi:**  
*promozione raccolte fondi a scopo benefico quali: offerta cani guida, promozione servizio Libroparlato in favore di non vedenti, ipovedenti e dislessici, sostegno alla Fondazione Graziano Frigato (centro di Emodialisi Villa Azzurra Loano), attività sociali sul territorio a favore di giovani e anziani, Università della Terza Età*



### **OPERAZIONE SAN LUIGI** *Onlus*

*via Madonna 13  
3489030206  
info@operazioneanluigi.it  
www.operazioneanluigi.it*

**Servizi e interventi:**  
*progetti di solidarietà  
e cooperazione internazionale,  
adozioni a distanza*

### **PARVUS FLOS COOP**

*Via M.Luther King 32/34  
0291082157 • 0299041285  
www.parvusflos.it*

**Servizi e interventi:**  
*inserimenti socializzanti e/o  
lavorativi per adulti in difficoltà  
(33587145140)  
e lavori di manutenzione  
sul verde (3358715141)*

**Orari di apertura:**  
*dal lunedì al venerdì  
dalle 9 alle 15*

**accesso libero**  
*o su appuntamento*

### **PETTIROSSO** *Cooperativa Sociale*

*Via M.Luther King 32/34  
0299041285 • 3397471534  
www.associazionéalberio.it*

**Servizi e interventi:**  
*trasporto sociale anziani e  
minori, assistenza scolastica  
minori e disabili, assistenza  
domiciliare minori, attività  
ricreative e di formazione in  
ambito culturale e pastorale*

**Orari di apertura:**  
*dal lunedì al venerdì  
dalle 9 alle 15*

### **PORTE SEMPRE APERTE**

*Via Canova 45  
Garbagnate Milanese  
029955942  
3355296633  
fax 029955942  
portesempreaperte@fastwebnet.it*

**Servizi e interventi:**  
*sostegno a volontari e famiglie  
con persone fragili mentalmente;  
organizzazione di percorsi  
comuni di formazione e di  
momenti di condivisione e  
ascolto; gruppo di auto-mutuo-  
aiuto (riunioni quindicinali);  
organizzazione di incontri  
pubblici a tema*

**Orari di apertura:**  
*ogni primo e terzo lunedì  
del mese dalle 15 alle 17*

**accesso libero**



### **PRESENZA AMICA**

*Volontari per l'aiuto  
ai sofferenti • Onlus*

*c/o Ospedale Salvini • UCPMD  
Viale Forlanini 121  
Garbagnate Milanese  
0299021087  
fax 029902263  
presami@tin.it  
www.prezenzamica.it*

#### **Servizi e interventi:**

*sostegno domiciliare ai malati  
oncologici in fase terminale,  
assistenza ai malati ricoverati  
presso l'Hospice Azzurro  
Ospedale di Garbagnate,  
consegna a domicilio di presidi  
e ausili sanitari forniti  
dall'UCPMD*

*Orari: lunedì, mercoledì e  
venerdì dalle 13.30 alle 16.30;  
martedì e giovedì  
dalle 9.30 alle 12.30*

### **PRIVATASSISTENZA**

*Rete Nazionale Assistenza  
Domiciliare*

*Via Roma 21  
0239438996  
www.privatassistenza.it*

#### **Servizi e interventi:**

*assistenza domiciliare,  
diurna e notturna per anziani,  
malati e persone con disabilità;  
servizi infermieristici e  
fisioterapici, trasporto*

#### **Orari:**

*24 ore su 24*

*accesso su richiesta telefonica  
o dal sito*

### **RETE FAMIGLIE APERTE IL GELSO**

*Via Alessandrina 21  
0299040482  
3393026806  
rete.ilgelso@tiscali.it*

#### **Servizi e interventi:**

*sensibilizzazione sulle  
tematiche dell'affido  
famigliare, percorsi  
di formazione, incontri  
con esperti, incontri mensili  
di auto-aiuto, iniziative per  
lo sviluppo di reti di famiglie  
aperte e solidali  
all'accoglienza*

### **SPORTELLO IMMIGRAZIONE ACLI**

*stranieri@aol.it*

#### **Servizi e interventi:**

*consulenza pratico-legislativa  
relativa ai bisogni  
degli immigrati, compilazione  
moduli/modelli inerenti  
le pratiche relative alle leggi  
sull'immigrazione;  
corso di italiano per stranieri  
(solo nella sede di via Messico)*

#### **Orari di apertura:**

*Via Messico 3  
029181370  
giovedì dalle 14 alle 18;*

*Via Tobagi 7  
029105867  
martedì e venerdì  
dalle 14 alle 18*

*accesso libero*





### **UCAPTE**

*Una Casa Anche Per Te*

Via Roma 10  
3396973806  
[www.ucapte.it](http://www.ucapte.it)

---

#### **Servizi e interventi:**

*accoglienza bambini della Bielorussia; servizio di seconda accoglienza per progetti verso l'autonomia per famiglie; progetto Casa Homer - casa famiglia per bambini disagiati; incontri di ascolto e formazione rivolti alle famiglie; progetti di inserimento di ragazzi stranieri, in particolare Rom-rumeni, all'interno delle scuole materne, elementari e medie*

---

### **UNA MANO AIUTA L'ALTRA • Paderno Onlus**

Via Roma 10  
0299046178  
[adozioni@adozionitondo.org](mailto:adozioni@adozionitondo.org)  
[www.adozionitondo.org](http://www.adozionitondo.org)

---

#### **Servizi e interventi:**

*adozioni a distanza,  
progetti di solidarietà e  
cooperazione internazionale*

---

### **UNITALSI**

Via Roma 10  
3317496722  
[ape.home@tiscali.it](mailto:ape.home@tiscali.it)

---

#### **Servizi e interventi:**

*pellegrinaggi ai santuari  
mariani in Italia e all'estero*

---

#### **Orari di apertura:**

*sabato dalle 15 alle 17  
nel periodo dei pellegrinaggi  
(da maggio a settembre)*

---

### **VIVINSIEME**

3472869200  
[www.vivinsieme.it](http://www.vivinsieme.it)  
[vivinsieme@gmail.com](mailto:vivinsieme@gmail.com)

---

#### **Servizi e interventi:**

*realizzazione progetti  
in cohousing*

---

### **VOLONTARIATO VINCENZIANO**

**Servizi e interventi:**

*distribuzione generi alimentari a famiglie e persone in difficoltà, visite a persone sole e malate, aiuto alle persone in difficoltà nella compilazione della modulistica per la richiesta di aiuti economici da inoltrare agli Enti preposti, aiuti economici a persone povere*

---

**Gruppo Dugnano**

*(Referente: Bianca Parravicini)  
Via Grandi 12 • 3470134625*

**Orari di apertura:** *mercoledì e venerdì dalle 9.30 alle 11.30*

---

**Gruppo Paderno**

*(Referente Elena Caleri)  
Via De Marchi 18 • 3387036555*

**Orari di apertura:**  
*un sabato al mese*

---

### **WHITE MATHILDA**

*3664150907*

*(Pronto Intervento)*

*Sportelli operativi: Arcore, Cesano B., Garbagnate, Limbiate*

*info@whitemathilda.org*

*www.whitemathilda.org*

---

**Servizi e interventi:**

*ascolto e informazioni a tutela delle vittime di stalking, abusi sessuali, percosse, violenze psicologiche, mobbing, bullismo; consulenza legale sia extragiudiziale che giudiziale, accoglienza, supporto psicologico nell'accompagnamento iter legale nelle cause di separazione e divorzio*

---



**Centro Comunale Anziani  
ARCI • Calderara**

Via Cardinal Riboldi 119  
029105981

*accesso riservato ai soci*

**Orari di apertura:**  
*tutti i giorni dalle 13.30 alle 19*

**Centro Comunale Anziani  
ARCI • Palazzolo Milanese**

Via Coti Zelati 51  
0299042243

*accesso riservato ai soci*

**Orari di apertura:**  
*tutti i giorni dalle 13.30 alle 19*

**Centro Comunale Anziani  
FALCONE E BORSELLINO**

Piazza Falcone e Borsellino 2  
3489032883

*accesso riservato ai soci*

**Orari di apertura:**  
*tutti i giorni dalle 14 alle 18*

**ASSOCIAZIONE  
DON ENRICO MOLteni**

Centro culturale ricreativo  
Parrocchia di Cassina Amata  
Via Reali 37  
029182034

*accesso riservato ai soci*

**Orari di apertura:**  
*tutti i giorni dalle 14.30 alle 18*

*L'Associazione si occupa  
anche di distribuzione viveri  
alle persone in difficoltà*



### **CAP - ANZIANI PROTAGONISTI**

*Centro culturale ricreativo  
Parrocchia di Palazzolo  
Via Alberti 1  
029182092*

**accesso riservato ai soci**

**Orari di apertura:**  
*martedì, mercoledì e giovedì  
dalle 14.30 alle 18*

### **CENTRO ANZIANI ACLI**

*Parrocchia di Calderara  
Via Vivaldi 7  
029181149*

**accesso libero**

**Orari di apertura:**  
*da lunedì a giovedì  
dalle 8 alle 12.30  
e dalle 13.30 alle 20.30;  
venerdì dalle 8 alle 12.30 e  
dalle 13.30 alle 23.30*

### **CENTRO PARROCCHIALE CARDINAL COLOMBO**

*Parrocchia di Incirano  
Via San Michele del Carso 59  
029182017*

**accesso libero**

**Orari di apertura:**  
*da lunedì a domenica  
dalle 14.30 alle 18*

### **CENTRO PARROCCHIALE PAOLO VI**

*Parrocchia di Dugnano  
Via Grandi 12  
029181798*

**accesso libero**

**Orari di apertura:**  
*tutti i giorni dalle ore 9 alle 12  
e dalle 15 alle 18*

## SERVIZI E INTERVENTI A CURA DELLE COMUNITA' PASTORALI

### Comunità pastorali



**Servizi e interventi:**  
*catechesi, incontri formativi per genitori, sostegno alle persone e famiglie in difficoltà, assistenza ad anziani e ammalati, attività caritative, progetti di cooperazione e solidarietà internazionale, adozioni a distanza, centri di prossimità, attività ricreative culturali, oratorio, gruppi di interesse, attività sportive...*

### COMUNITA' PASTORALE DUGNANO-INCIRANO

#### PARROCCHIA SS. NAZARO E CELSO

Via Grandi 12 • Dugnano  
029181798  
[www.dugnanoincirano.it](http://www.dugnanoincirano.it)

#### ORATORIO SAN LUIGI

Via Toti 2 • Dugnano  
029181334  
[www.upgdugnanoincirano.com](http://www.upgdugnanoincirano.com)

#### GRUPPO TERZA ETA'

*c/o Centro Parrocchiale Paolo VI*

**Incontri settimanali ricreativi e di ristoro per sole donne**

### AMBULATORIO PARROCCHIALE ASSISTENZIALE

Via Grandi 12 • 029101575

**Orario di apertura**  
*dal lunedì al venerdì dalle 9.30 alle 11.30 e dalle 17.30 alle 18.30; sabato dalle 9.30 alle 11.30*

**accesso libero**

### I RAGAZZI DEL LUNEDI'

*c/o Parrocchia*

**Interventi di strada, distribuzione di cibo, tè caldo e vestiti ai senza tetto che gravitano attorno alla Stazione Centrale di Milano**

**accesso libero**

### PARROCCHIA S. MARIA ASSUNTA

Via Italia 34 • Incirano  
029182017  
[www.dugnanoincirano.it](http://www.dugnanoincirano.it)

### ORATORIO SAN LUIGI

Via San Michele del Carso 59  
Incirano  
029182017  
[www.upgdugnanoincirano.com](http://www.upgdugnanoincirano.com)

**PARROCCHIA  
MARIA  
IMMACOLATA**

Via Vivaldi 7 • Calderara  
029181258  
3333831733  
[www.parcchiadicalderara.it](http://www.parcchiadicalderara.it)

**ORATORIO  
S. DOMENICO SAVIO**

via Vivaldi 7 • Calderara  
029181258

**COMUNITA' PASTORALE  
PADERNO  
VILLAGGIO AMBROSIANO**

**PARROCCHIA  
S. MARIA NASCENTE**

via Roma 65 • Paderno  
029181790

**ORATORIO DON BOSCO**

via De Marchi 7 • Paderno  
029180856  
[www.odbpaderno.it](http://www.odbpaderno.it)

**PARROCCHIA SACRA FAMIGLIA**

via Tripoli 92 • Villaggio Ambrosiano  
029181253

**ORATORIO S. FRANCESCO**

Via Tripoli 92 • Villaggio Ambrosiano  
029181253

**COMUNITA' PASTORALE  
PALAZZOLO  
CASSINA AMATA**

**PARROCCHIA S. MARTINO**

via San Martino 2 • Palazzolo Milanese  
029182092

**ORATORIO SACRA FAMIGLIA**

via San Giuseppe 2 • Palazzolo Milanese  
029182092

**PARROCCHIA S. AMBROGIO**

via Reali 37 • Cassina Amata  
029182034 • 3406592326  
[www.parcchie.it/padernodugnano/cassinaamata](http://www.parcchie.it/padernodugnano/cassinaamata)

**ORATORIO S. DOMENICO SAVIO**

via Reali 37 • Cassina Amata  
029181883

## APPUNTI








---

---

---

---

---

---

---

---

---

---

---

---

---

---

---

---

---

---

---

---

---

---

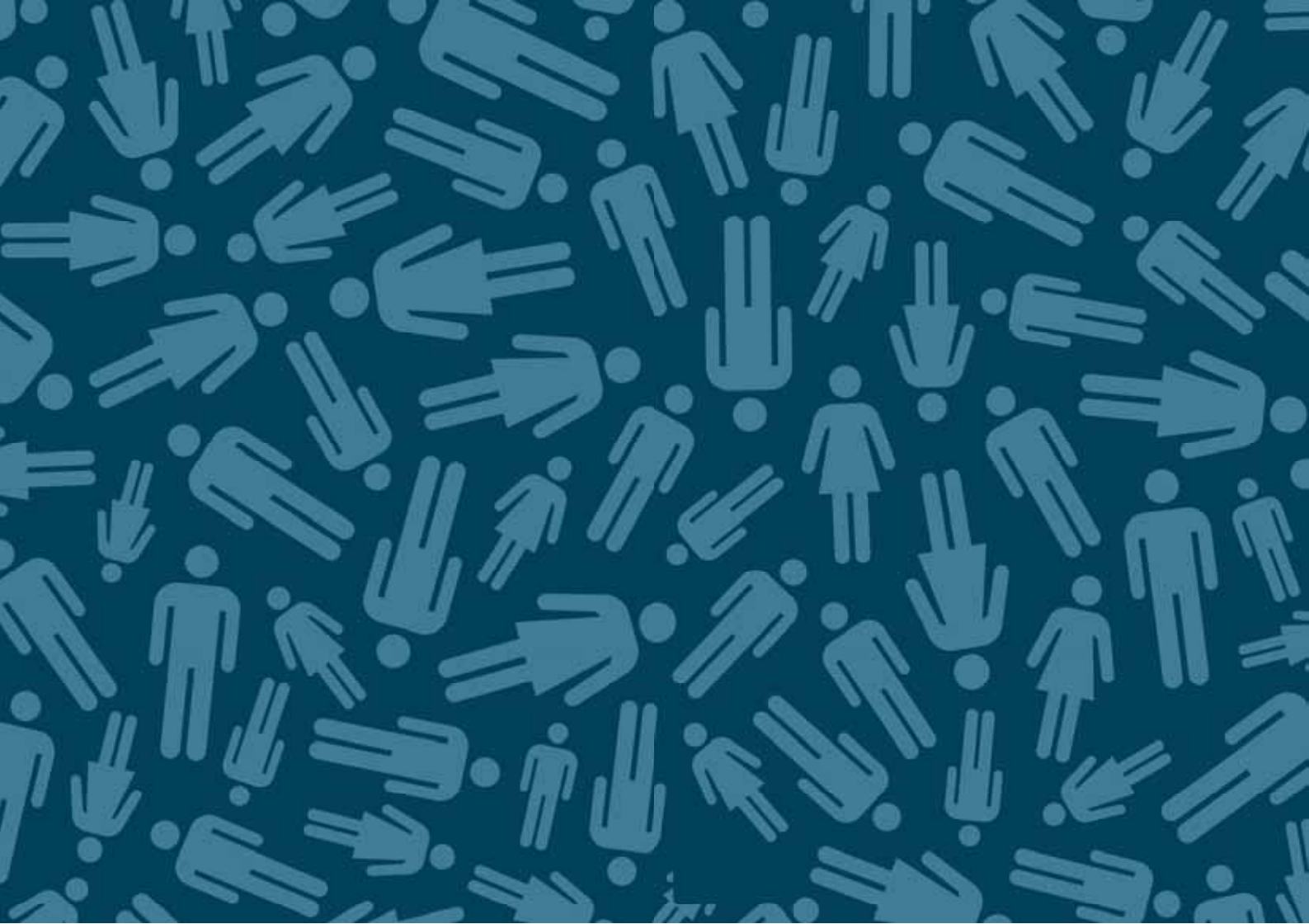
---

---

---

## APPUNTI



**Realizzato da:  
Comune di Paderno Dugnano  
Assessorato ai Servizi Sociali**

**In collaborazione con:  
le Associazioni e Organizzazioni  
di volontariato del territorio**