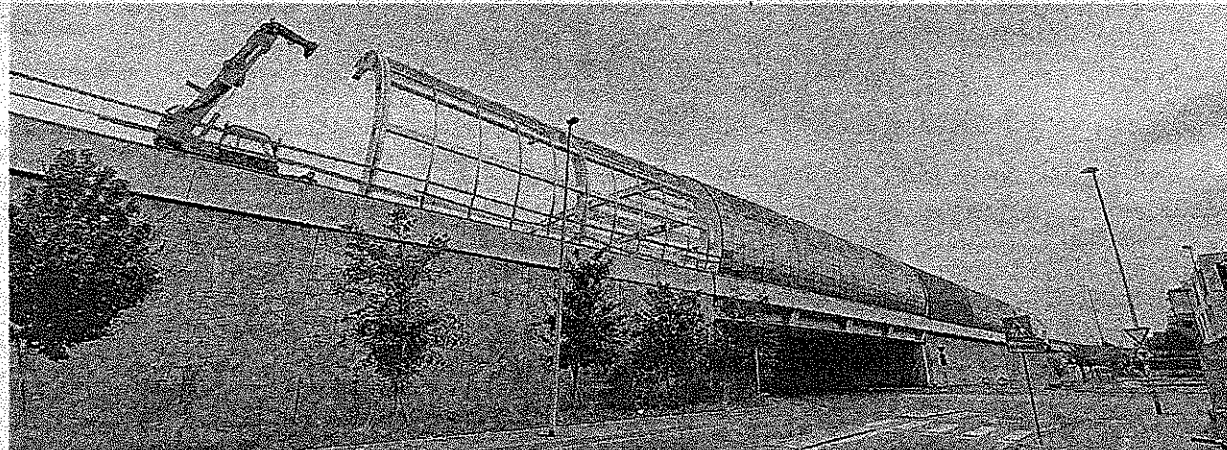


**VIABILITÀ** Le direttive in vigore fino a febbraio

# Nuova complanare della Rho-Monza: partita la rivoluzione

15 luglio è inoltre chiusa l'entrata in Rho-Monza, per quanto riguarda la direzione Monza, da via Beccaria. Lungo le tratte interessate è stata comunque posizionata la apposita cartellonistica indicando deviazioni e percorsi alternativi, in modo da non creare confusione e ritardi per gli utenti della strada. L'apertura



di **Pier Mastantuono**

■ Entra in funzione l'apertura della nuova complanare di accesso alla Rho-Monza e ancora una volta cambia la viabilità della città di Paderno Dugnano in corrispondenza con il tracciato della provinciale. Questa volta con coinvolgimento anche delle strade di Battilocca e della zona alla periferia ovest della città.

Da martedì, 14 luglio sono ufficialmente in vigore le nuove disposizioni in materia viabilistica per l'avanzamento dei lavori di riqualificazione dell'arteria stradale. Dal pomeriggio di martedì 14 e fino al 28 febbraio 2021, resta chiuso il ramo di interconnessione tra la Milano-Meda e la Rho-Monza arrivando da Milano direzione Rho. Come percorso alternativo, Serravalle, di comune accordo con l'amministrazione comunale padernese, ha deciso di adottare la soluzione dell'indi-

rizzamento dei veicoli verso la Tangenziale Nord e verso lo svincolo Vecchia Valassina-via Erba da cui ci si potrà immettere in direzione Rho. Nella serata del 14 inoltre è stata inaugurata la complanare D della Rho-



Chiuso il ramo di connessione con la Milano-Meda. Traffico dirottato verso la Tangenziale Nord

Monza che consente già dalla seconda parte di questa settimana quindi, di immettersi in direzione Rho accedendo da via Salvo D'Acquisto. Con un percorso guidato dai cartelli e dalle indicazioni, attraverso le vie Fratelli Di Dio e Puecher, per incanalare i flussi di traffico verso la Comasina. Da mercoledì

**Cambia ancora la viabilità di accesso alla Rho-Monza**

della complanare è un ulteriore passo verso il completamento dei lavori di potenziamento della Rho-Monza, ed era stata chiesta espressamente dai Comuni a Serravalle per alleggerire almeno temporaneamente i carichi di traffico derivati dal cantiere dei lavori. Il raccordo stradale viene inaugurato mentre proseguono i lavori di predisposizione della galleria fonica lungo il tratto della Rho-Monza che costeggia il centro abitato e la Milano-Meda, nel punto considerato più critico per l'impatto ambientale. Primo importante intervento di mitigazione delle emissioni acustiche fortemente voluto dalle amministrazioni comunali interessate, con il sindaco Alparone e poi con Casati. Sul tema della viabilità urbana in collegamento con la Rho-Monza, il sindaco Casati è tornato in occasione dell'ultimo consiglio comunale. ■