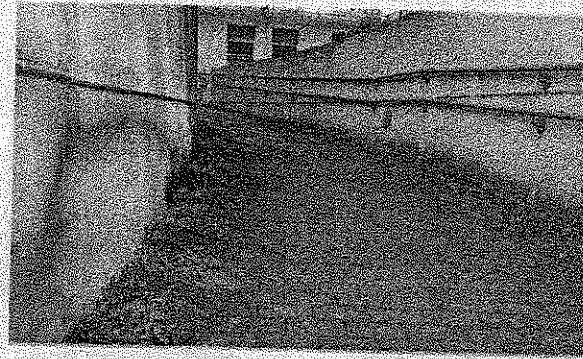


## > Bocciata la scala mobile fuori dalla stazione Ferrovienord valuta un nuovo ascensore

**PALAZZOLO** - Ferrovienord potrebbe avviare la progettazione di un ascensore per superare il sottopasso ciclopeditonale di Palazzolo. È questa l'indiscrezione trapelata dall'ultimo tavolo di lavoro tra il Comune e la società di piazzale Cadorna. A inizio settimana si è tenuto un altro confronto per trovare soluzioni alternative alla chiusura del passaggio a livello di via Coti Zelati. Dopo l'ultimatum dello scorso giugno, tra le Ferrovie e il Comune è in corso il confronto che però deve portare a risultati concreti. Alcune proposte sono emerse anche nell'ultimo

consiglio comunale. A riaccendere i riflettori sulla questione palazzolese ci ha pensato Annunziato Papaleo (Lega): "Anche il Comune deve fare la sua parte, non solo Ferrovienord che è la proprietà. Dopo lo scossone di giugno con la paventata chiusura del passaggio a livello e l'installazione dei grembiali sembra non si sia più fatto nulla". Tra le proposte del consigliere c'è anche la costruzione di una scala mobile per accedere il sottopasso dal lato di via Coti Zelati. Un'ipotesi che però Ferrovienord troverebbe più efficace con un ascensore proprio perché le scale mobili sono più soggette



a guasti e in fase di sostituzione in tutti gli impianti della rete. Dal canto suo il vicesindaco Di Maio durante il consiglio comunale ha ribadito gli impegni presi dal Comune che ha avviato anche una fase di monitoraggio

degli attraversamenti: "I primi giorni abbiamo fatto 38 multe a chi passava a sbarre abbassate o in procinto di abbassarsi. La pulizia dei sottopassi però non è di nostra competenza e non possiamo sostituirci a loro".