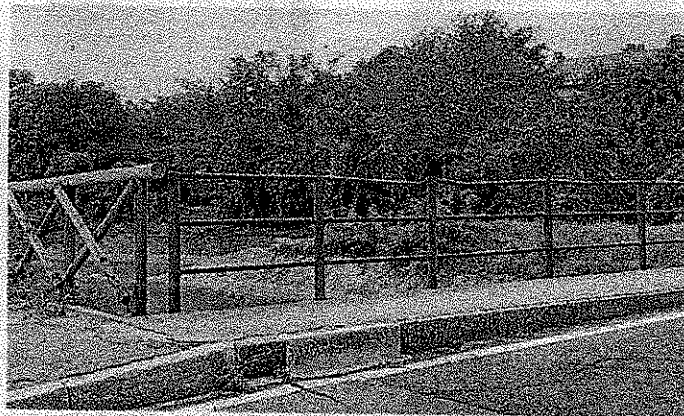


**LAVORI PUBBLICI** Priorità a via San Martino, via Da Vinci, via Edera e via Camposanto. Check up sullo stato di salute di tutte le infrastrutture

■ Sul territorio di Paderno Dugnano sono 15 i ponti stradali di competenza comunale, costruiti in epoche con tipologie differenti e legate ai canoni costruttivi del periodo in cui furono costruiti. Negli ultimi giorni il Comune di Paderno Dugnano ha approvato un piano di fattibilità degli interventi di manutenzione straordinaria, con i quali sono stati suddivisi tra "ponti ad alta priorità di intervento" (per una spesa di intervento prevista di 330mila euro) e "ponti a media e bassa priorità di intervento" (200mila euro). Tra gli interventi ad alta priorità ci saranno quello di via San Martino (in foto), i ponti di

## Manutenzione straordinaria dei ponti Al via gli interventi sui 15 cavalcavia



via Da Vinci compreso quello sul Seveso, il sottopasso di via Edera e il ponte di via Camposanto. Dopo lo stanziamento arrivato a luglio dalla Regione per i sovrappassi di interesse provinciale e sovracomunale, in queste settimane l'amministrazione Casati sta lavorando per la ristrutturazione e messa in sicurezza degli altri ponti del territorio. Una occasione questa, per fare il check up dello "stato di salute" delle infrastrutture cittadine e per stabili-

re delle priorità di intervento. Dallo studio di fattibilità appena approvato, emerge che 12 sono soggetti a spinta idraulica (via Nino Bixio a Palazzolo, via San Martino, via Coti Zelati, via Reali, via Togliatti, viale Europa, via Cappellini, via Leonardo Da Vinci-Ospedale, via Edera, via Rotondi, via Roma e via Camposanto-Battisti) e 7 sono anche sottoposti quotidianamente a sollecitazioni dovute al transito di trasporti eccezionali, di mezzi pesanti e del trasporto ferroviario: via Leonardo Da Vinci-Ospedale, via Camposanto-Battisti, via Cappellini, via Reali, via Togliatti, viale Europa e via Edera. ■