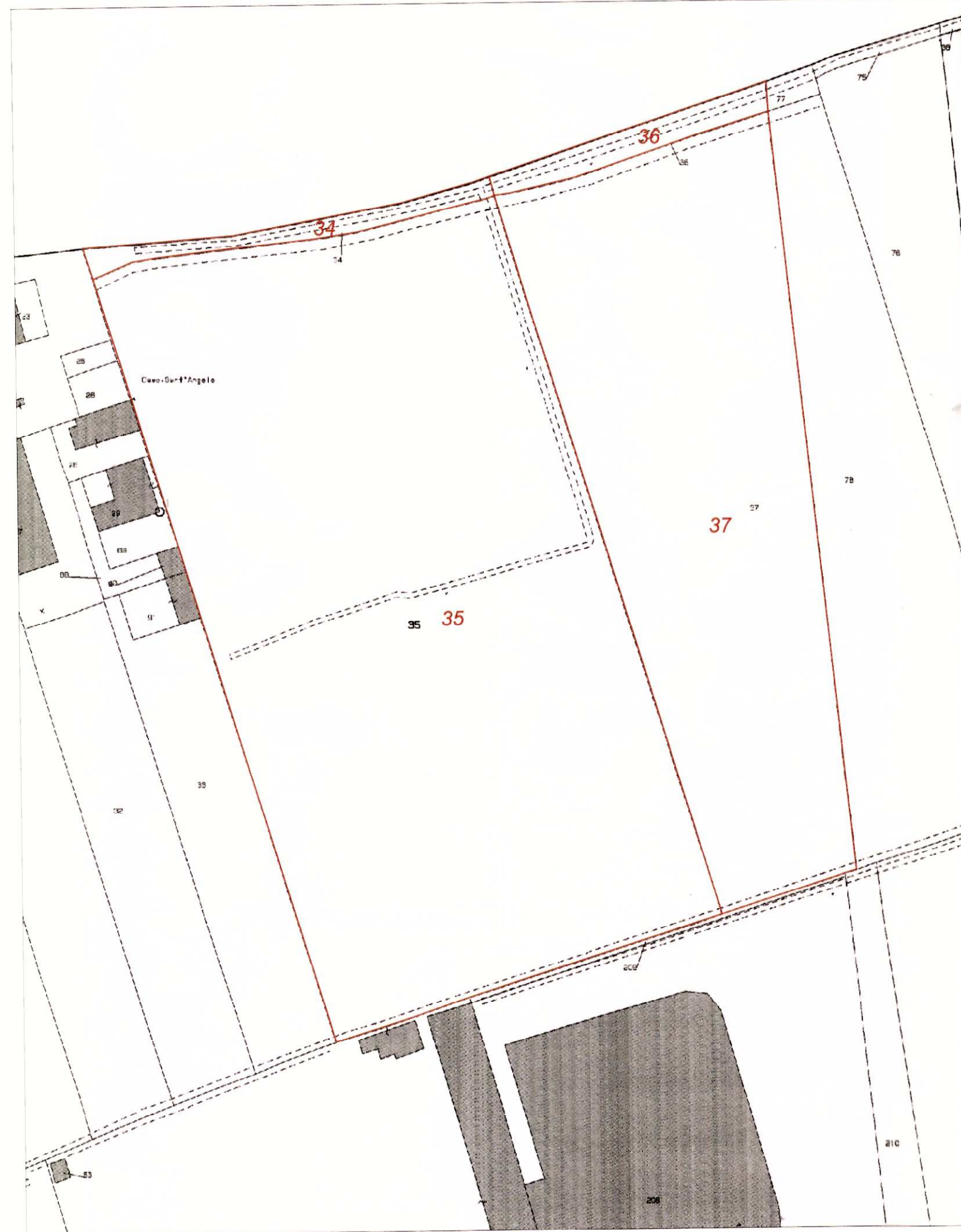


ESTRATTO P.G.T. scala 1:2.000



ESTRATTO DI MAPPA scala 1:1.000

Comune di PADERNO DUGNANO
UFFICIO PROTOCOLLO
17 FEB 2014
PROT. N°
Cat. CL Fase:

COMMISSIONE PER IL PAESAGGIO
di PADERNO DUGNANO
Seduta n. 2 del 3 MAR 2014
Parere: NEUTRO CON RESERVE
Firma: *[Signature]*

LA PROPRIETA'

TAGLIABUE spa

Il Presidente del
Consiglio di Amministrazione

IL PROGETTISTA

SAVIO
ANDREA MARIO
Architetto
n. 5536
Conservatori di Ordine degli Architetti, Pianificatori, Paesaggisti e Conservatori della Provincia di Milano

aggiornamenti

Andrea Savio
architetto studio

TAGLIABUE S.P.A.
via Valassina, 89/91 - 20037 Paderno Dugnano (MI)

01

P.G.T. - AT6
PROPOSTA DI PIANO ATTUATIVO

scala 1:1.000/2.000

ESTRATTI DI MAPPA E P.G.T.

data feb. 2014

20121 Milano - via Gerolamo Morone, 6
tel +39 02 788.198 - fax +39 02 7801.2454
e.mail: savio@andreasavio.it
www.andreasavio.it

tutti i diritti d'autore riservati