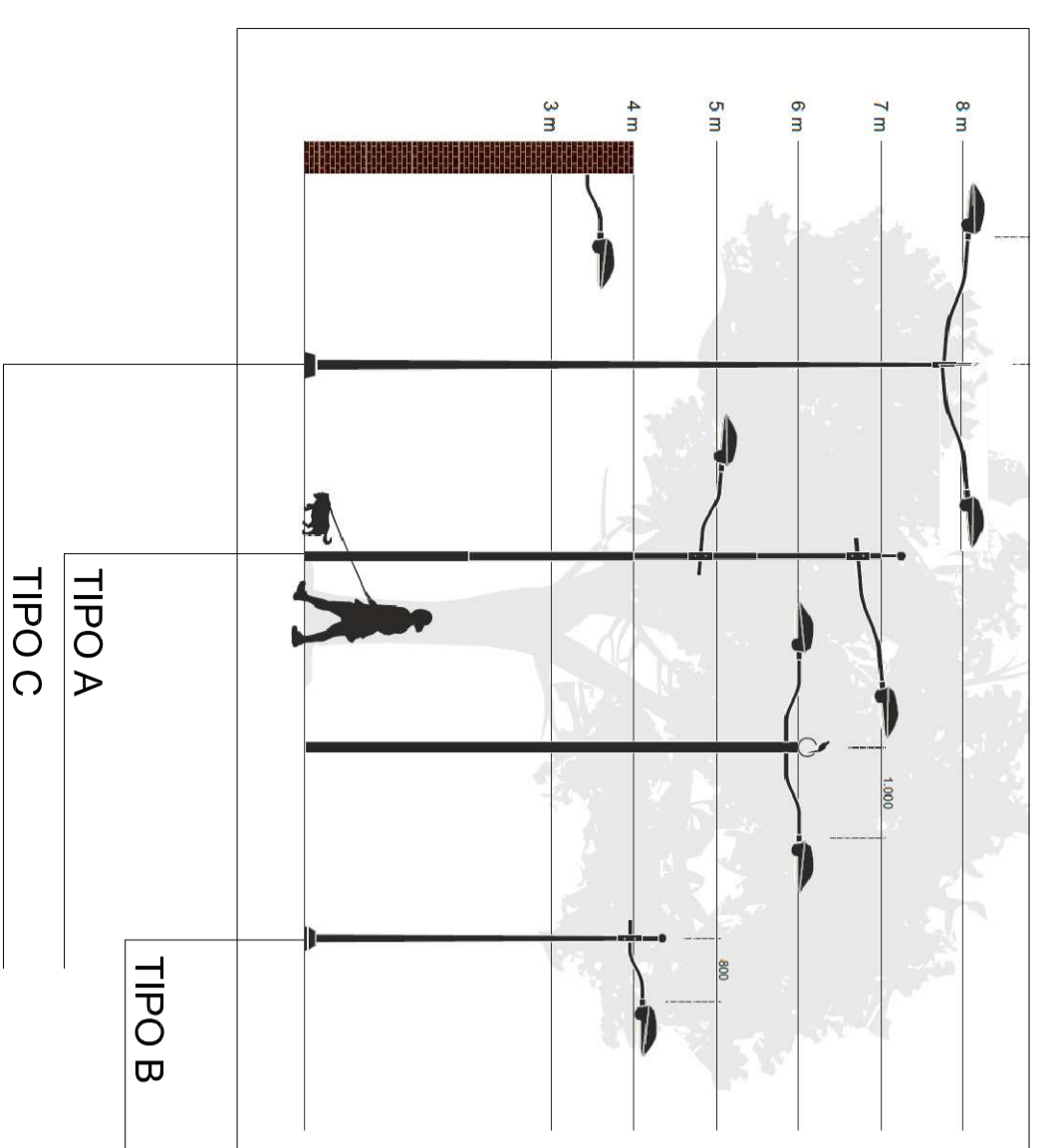
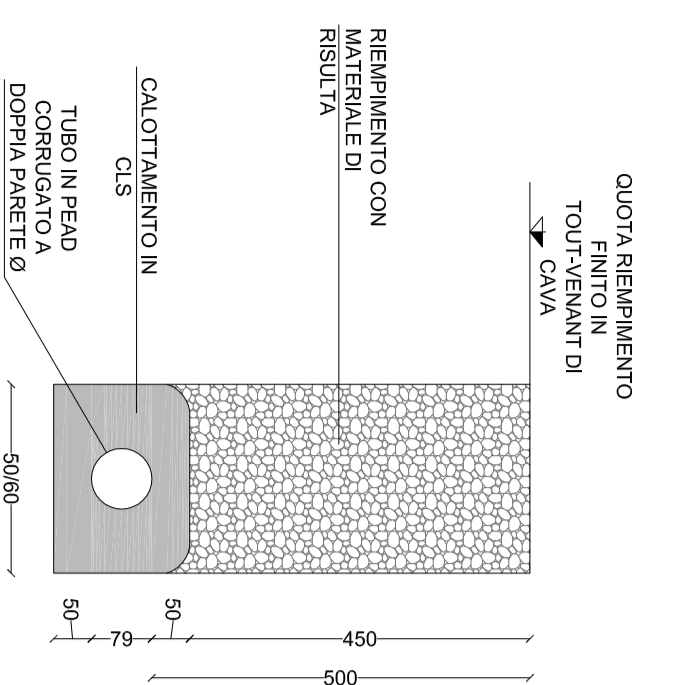


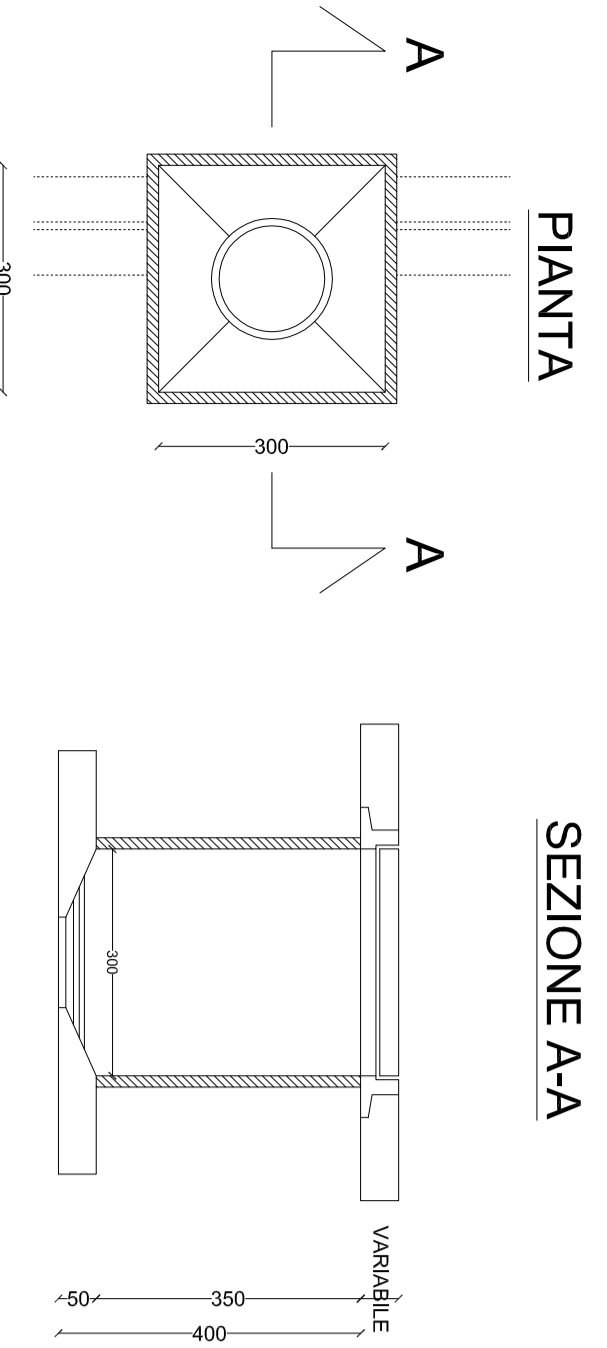
### ILLUMINAZIONE- ENEL SOLE



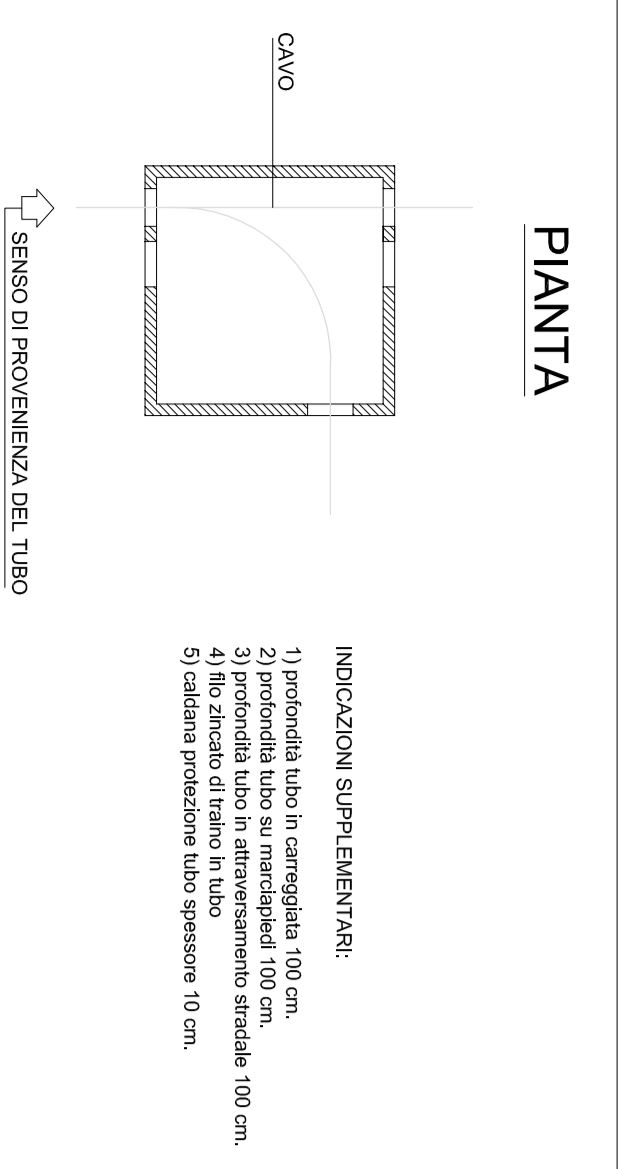
### SEZIONE TIPO CONDOTTA ENEL B.T. scala 1:20



### PARTICOLARE POZZETTO PREFABBRICATO ENEL 60X60 scala 1:20



### POSIZIONE TUBI PER ATTRAVERSAMENTI STRADALI scala 1:20



Area interessata dal P.I.I.

Rete ENEL media tensione esistente

Rete ENEL media tensione in progetto

Rete ENEL bassa tensione in Progetto, tubazione P.V.C. Ø 160

Allacciamento rete ENEL ai lotti in Progetto, tubazione P.V.C. Ø 100

Pozzetto di dispersione ENEL in Progetto, cm. 50x70

Colonna ENEL con pozzetto di dispersione in Progetto, cm. 50x70

Rete ENEL SOLE in Progetto

Pozzetti ENEL SOLE, cm. 40x40

Quadro di comando ENEL SOLE con misura dell'energia

Centri luminosi ENEL SOLE in Progetto TIPO A

Centri luminosi ENEL SOLE in Progetto TIPO B

Centri luminosi ENEL SOLE in Progetto TIPO C

Sistemi di illuminazione Parco Urbano via Gorizia esistenti.

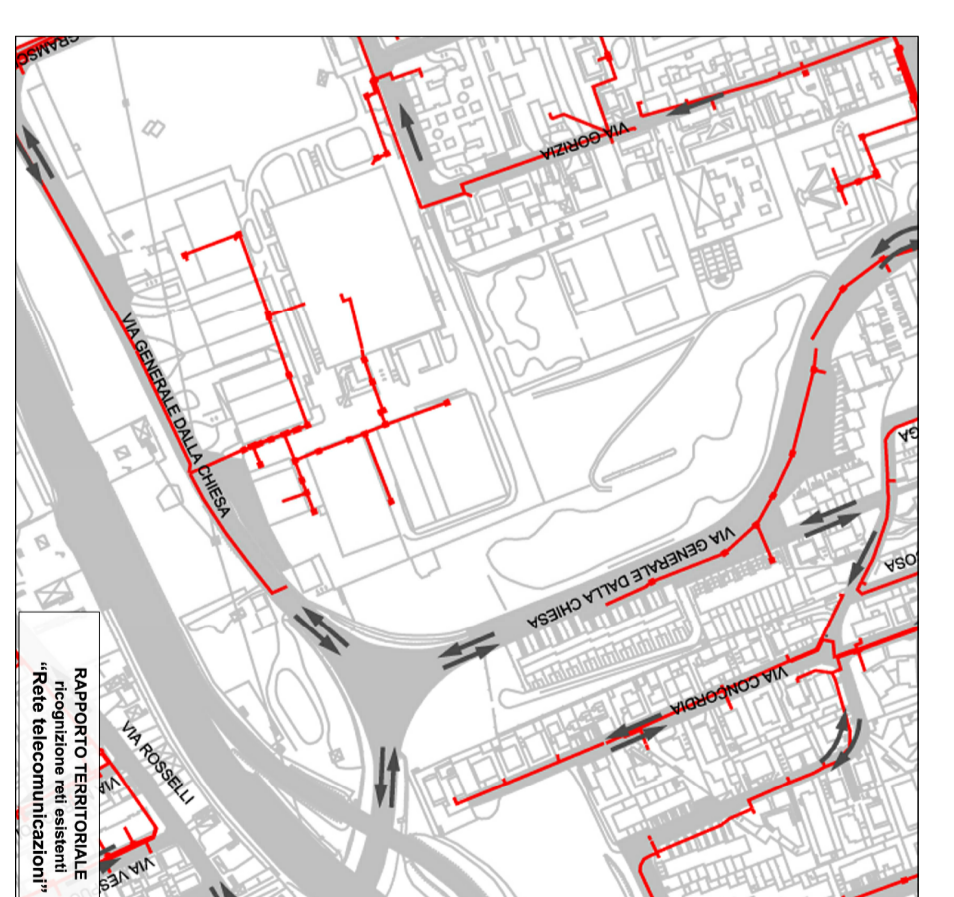
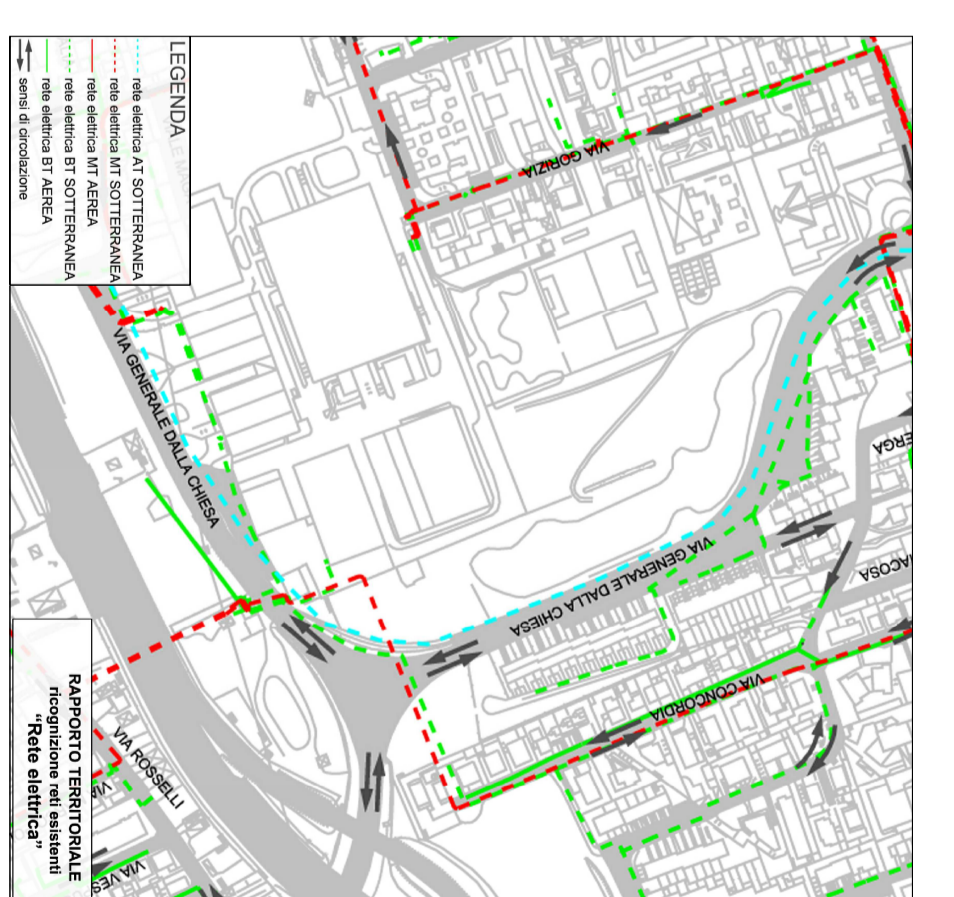
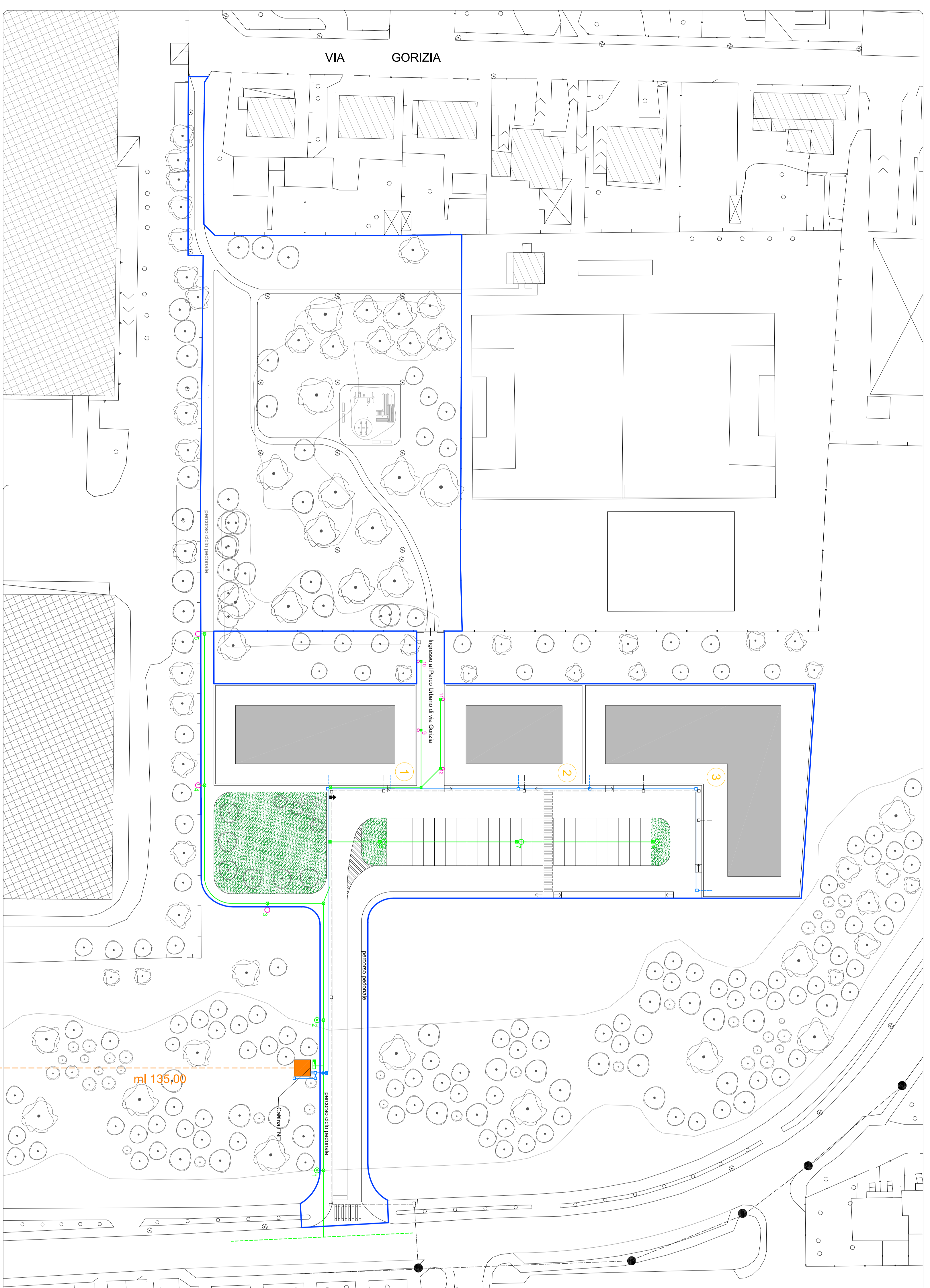
### LEGENDA

Rete TELECOM in Progetto, tubazioni in P.V.C. Ø 125

Pozzetti TELECOM in Progetto, cm. 60x60

Pozzetti TELECOM in Progetto, cm. 120x60

Colonna TELECOM in Progetto



<b>La Proprietà</b> Panzeri Eugenio      Panzeri Francesco      Panzeri Luigi Panzeri Costantino      Panzeri Lilla      Camarillo Giovanni Panzeri Elio      Panzeri Daniele Balalbio Maria Giulia      Balalbio Priscilla      Imme SIRMAS S.R.L. Imme SIRMAS S.R.L.	
<b>I Progettisti</b> Arch. Enrico Cattaneo      Geom. Antonio Lanzani	
Committenti: <b>BALALBIO - PANZERI - Imme SIRMAS S.R.L.</b>	
Località: <b>Paderno Dugnano   Via Roma/Via Compostone - Via Generale Diana Chiesa</b>	
Oggetto: <b>PROPOSTA DI PIANO INTERCOMUNITARIO DI INTERVENTO IN ZONA A.C. COMPLETAMENTO</b> 4811 TESSO 19/05/01/19111 - Variante all'art. 10 e 9 del D.P.R. 472/1976 Utilizzatori: "Pubblica per enti" - enti edili - telecom	
STUDIO TECNICO CATTANEO      GEOM. LANZANI ANTONIO P.zza Matteotti, 2 - Paderno Dugnano (MI)      Via G. Mazzoni, 84 - P.zza San Giovanni (BO) Telefono 02 92441277 - 02 91818232 - Fax 02 91820837      Telefono 051 2641111 - Fax 051 2641111 e-mail: info@studioctc.it      e-mail: info@lanzani.it www.studioctc.it      www.lanzani.it	
Data: <b>Giugno 2016</b>	
Aggiornamenti:	
Scala: <b>1:500</b>	
Foglio: <b>120</b>	
Foglio: <b>9</b>	