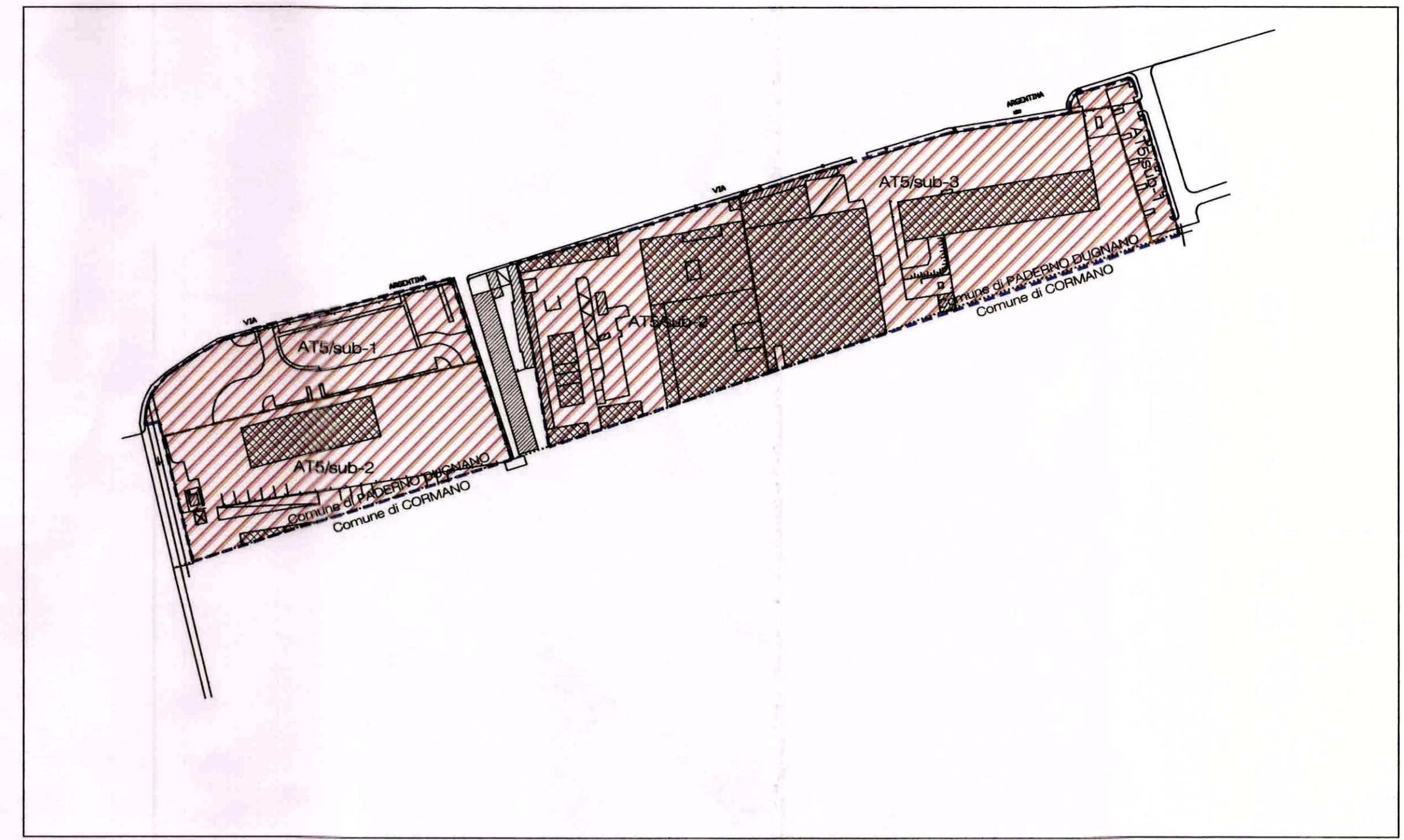


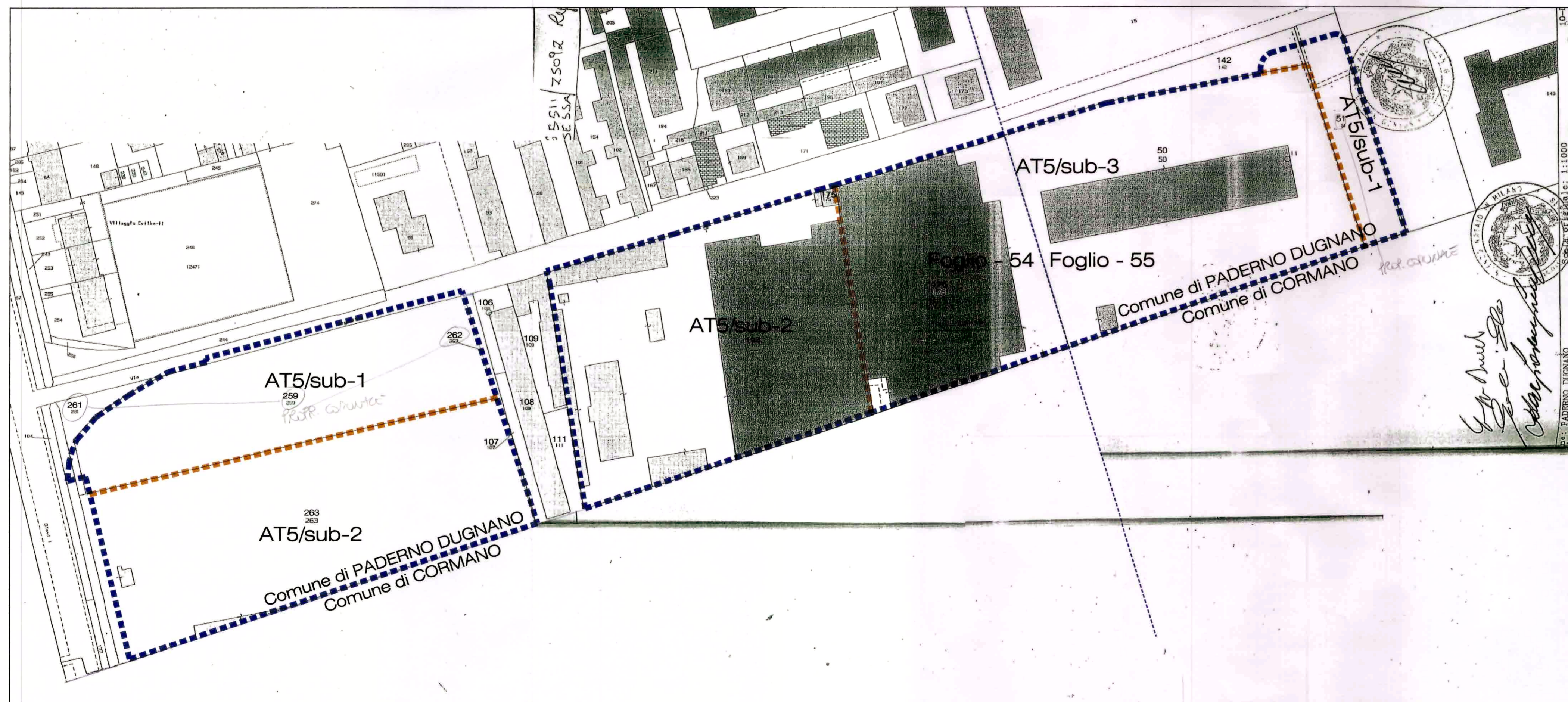
ESTRATTO DI AEROFOTOGRAMMETRICO - 1/2000
(con inserimento nuova perimetrazione AT5 proposta)

Nuovo limite ambito di trasformazione
 Limite di individuazione dei sub-ambiti



ESTRATTO DI P.G.T. VIGENTE - 1/2000
(con inserimento nuova perimetrazione AT5 proposta)

Nuovo ambito di trasformazione
 Limite di individuazione dei sub-ambiti



ESTRATTO CATASTALE dai Fogli 54 e 55 - 1/1000
(con inserimento nuova perimetrazione AT5 proposta)

Nuovo limite ambito di trasformazione
 Limite di individuazione dei sub-ambiti

Limite di individuazione dei sub-ambiti



Proprietà: Mega s.r.l.
Stefano
Progettisti: Monica De Simone
Carmine De Simone

Stampa:

COMUNE DI PADERNO DUGNANO

AMBITO DI TRASFORMAZIONE Comune di PADERNO DUGNANO
UFFICIO PROTOCOLLO
PIANO ATTUATIVO con 04 FEB 2014
PROPOSTA DI SUB-AMBITI N°
Via Argentina Fat. CI. Fasc.

Descrizione	Scala	Data	Agg.to	Tavola
PROGETTO di RIDEFINIZIONE	1:2000	Gennaio		06
della PERIMETRAZIONE dell' AMBITO	1:1000	2014		
con FORMAZIONE di SUB-AMBITI				

Proprietà: **Societa' MEGA S.r.l.**
20149 Milano - via Monte Rosa, 21

Progettisti: **dott. arch. Monica De Simone**
Studio Associato De Simone
20037 Paderno Dugnano (MI) - via U. Foscolo, 11
tel.: 02.9182138 - email: studio@studioassociatodesimone.191.it

dott. ing. arch. Carmine De Simone
20037 Paderno Dugnano (MI) - via U. Foscolo, 11
tel.: 02.91082847 - email: deasilmon_carmine1@libero.it