



Città di
Paderno Dugnano

Servizio gestito da



GUIDA ALLA RACCOLTA DIFFERENZIATA

Quando ci prendiamo cura dell'ambiente,
la vita è più azzurra





All'interno di questa guida trovi utili indicazioni sulla raccolta differenziata e sui servizi previsti nel nostro comune.

Ricorda che i rifiuti devono essere esposti la sera precedente il giorno di raccolta presso il tuo indirizzo, senza intralciare la viabilità e che l'inosservanza delle regole può essere oggetto di sanzioni.

(Per saperne di più consulta sul sito comunale il Regolamento di gestione dei rifiuti urbani e di igiene urbana)

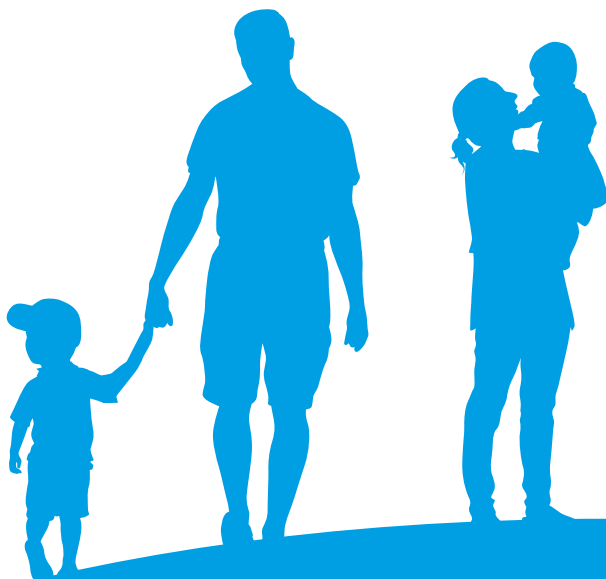




DA RIFIUTO A RISORSA

Oggi più che mai è importante ridurre e separare i rifiuti perchè possono essere riutilizzati e riciclati per trasformarli in nuove risorse.

Tutto questo per renderti la vita più semplice e fare davvero la differenza. Così possiamo prenderci cura dell'ambiente e rendere la nostra vita **più azzurra**.



LE REGOLE PER UNA RACCOLTA ACCURATA

Se segui questi piccoli consigli per fare la Raccolta Differenziata sarà tutto **ancora più semplice e veloce.**



SCEGLI

Acquista prodotti con **imballaggi riciclabili**, riutilizzabili e con **confezioni** molto semplici, possibilmente composte da **un solo materiale**. Per capire se un imballaggio è riciclabile e dove buttarlo **cerca sulla confezione i simboli*** riportati qui sotto che identificano il materiale di cui è composto.

Fai attenzione ai materiali compostabili realizzati con polimeri di origine vegetale: possono essere buttati nell'umido insieme agli scarti di cibo per essere trasformati in compost.

* Sugli imballaggi riciclabili trovi questi simboli:

CARTA

Le confezioni contrassegnate con la dicitura CA possono essere buttate con la carta.



FERRO, ACCIAIO e ALLUMINIO

Le confezioni contrassegnate con la dicitura FE, ACC e alu possono essere buttate con il metallo nel contenitore del vetro.



RICORDA: non disperdere nell'ambiente.



PULISCI

Rimuovi residui di cibo e di altri materiali dai contenitori vuoti per evitare cattivi odori nei bidoni e nei locali spazzatura. Questa semplice azione ci permette anche di velocizzare il processo di riciclo e aumentare la quantità di materiale recuperato.



SEPARA

Molti imballaggi sono composti da più materiali.

Prima di buttare la confezione verifica se è possibile separarli per buttarli nel contenitore corretto, ad esempio: confezione di plastica delle merendine con la vaschetta in cartone.

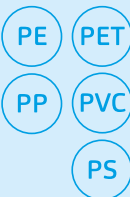


SCHIACCIA

Cerca sempre di ridurre il volume degli imballaggi: schiaccia le lattine e le bottiglie di plastica, piega e compatta carta e cartone. In questo modo nello stesso spazio ci stanno più rifiuti e aiuti i nostri addetti al momento del ritiro.

PLASTICA

Le confezioni contrassegnate con la dicitura PE, PET, PP, PVC e PS vanno con la plastica.



Usa solo sacchetti compostabili!

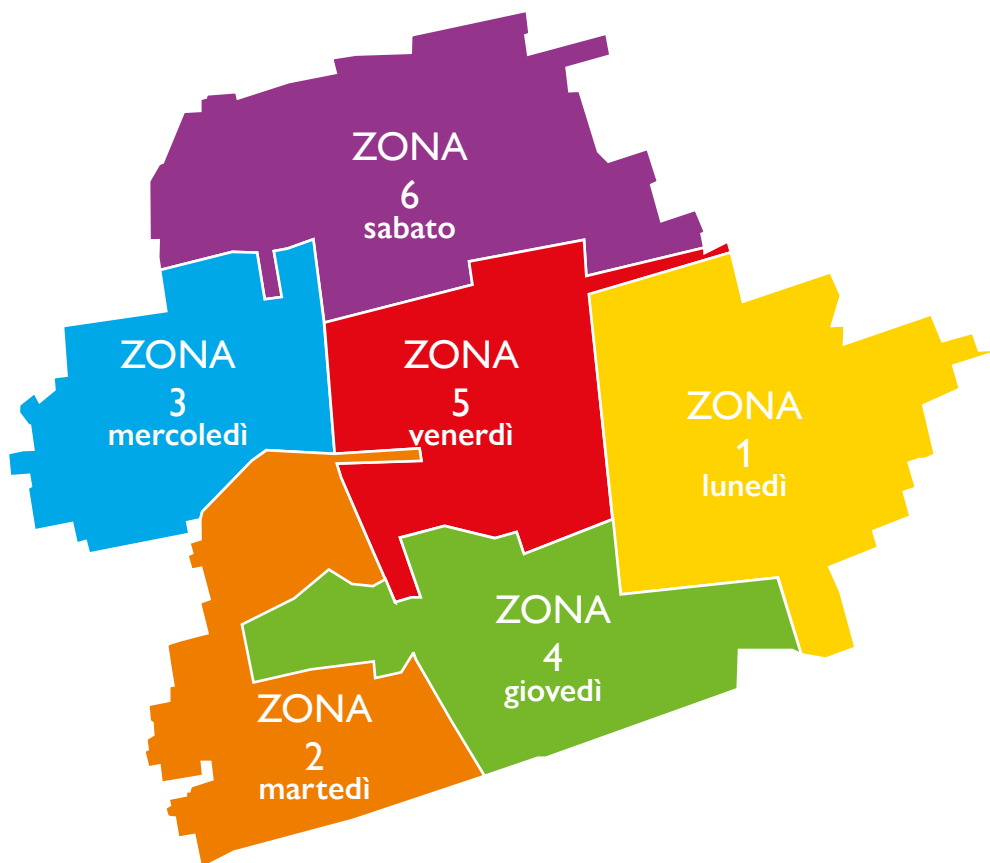
MATERIALI COMPOSTABILI

Le confezioni contrassegnate con almeno uno di questi simboli, accompagnato dalla dicitura "bioplastica" possono essere buttate nell'umido.



DOVE, COME E QUANDO

Ecco tutte le informazioni necessarie per **separare e buttare i rifiuti in modo corretto.**



I rifiuti devono essere esposti su strade pubbliche tra le ore 19.00 del giorno precedente e le ore 5.00 del giorno di raccolta.

In caso di presenza nei contenitori di rifiuti non conformi il ritiro non verrà effettuato e sarà segnalato sui contenitori con uno specifico adesivo.

LA NOSTRA RACCOLTA

Zone/rifiuti	Organico	Indifferenziato	Plastica	Vetro e metallo	Sfalci e potature
Zona 1	Lunedì/ giovedì	Lunedì/ giovedì	Lunedì	Lunedì	Lunedì
Zona 2	Martedì/ venerdì	Martedì/ venerdì	Martedì	Martedì	Martedì
Zona 3	Mercoledì/ sabato	Mercoledì/ sabato	Mercoledì	Mercoledì	Mercoledì
Zona 4	Giovedì/ lunedì	Giovedì/ lunedì	Giovedì	Giovedì	Giovedì
Zona 5	Martedì/ venerdì	Martedì/ venerdì	Venerdì	Venerdì	Venerdì
Zona 6	Mercoledì/ sabato	Mercoledì/ sabato	Sabato	Sabato	Sabato

CONTENITORE BIANCO
Carta, cartone e Tetra Pak



CONTENITORE BLU
Vetro e metallo



CONTENITORE MARRONE
Organico



SACCO TRASPARENTE
Plastica



SACCO TRASPARENTE
Indifferenziato



CONTENITORE VERDE
Sfalci e potature



Per info e segnalazioni numero verde 800-103720

ORGANICO



Gli scarti di cucina vanno inseriti nel contenitore marrone utilizzando sacchetti biodegradabili e compostabili.

COSA METTERE:

scarti ed avanzi di cucina crudi o cotti, bucce e scarti di verdura e frutta, scarti di carne e pesce, ossa e lische, pasta e farinacei, pane, riso, noccioli di frutta, gusci (d'uova, noci, nocciole), filtri di tè e camomilla, fondi di caffè, tappi in sughero, tovaglioli di carta usati, cartoni della pizza se unti.

COSA NON METTERE:

Sfalci e potature, scarti di giardinaggio (erba, foglie, potatura di piante), deiezioni di animali, carta per confezioni alimentari (carta oleata, plastificata o con alluminio), mozziconi di sigaretta, liquidi, olio, prodotti chimici, pannolini e assorbenti, stracci, legno, cenere (di camino e barbecue).



RICORDA: non utilizzare il contenitore da sottolavello per esporre i rifiuti.

PLASTICA



Gli imballaggi in plastica vanno conferiti nei sacchi trasparenti e per i condomini nel cassonetto giallo.

COSA METTERE: (PE) (PET) (PP) (PVC) (PS)

bottiglie di acqua minerale, latte, bibite e olio, flaconi e dispenser per detersivi, saponi e cosmetici, contenitori per salse, creme, yogurt e gelati, vaschette per alimenti (in PET, polistirolo e polipropilene), blister e involucri sagomati, buste e sacchetti per pasta, patatine, caramelle, verdure e surgelati (anche quelli argentati internamente), reti per frutta e verdura, pellicole trasparenti, sacchetti e buste dei negozi, sacchi per prodotti da giardinaggio, detersivi e alimenti per

animali, vasetti da fiori e piantine utilizzati per la vendita e il trasporto, materiali per la protezione e il trasporto delle merci (pellicole, pluriball, chips in polistirolo), piatti e bicchieri monouso (privi di residuo di cibo), grucce per abiti in plastica.

COSA NON METTERE:

giocattoli, scarpe da ginnastica, ciabatte in plastica, tappetini, arredi e manufatti in plastica, contenitori per bevande in Tetra Pak, dvd, cd, musicassette e videocassette, fotografie e pellicole fotografiche, penne, ombrelli, rasoio usa e getta, tuniche, secchi.

Se hai dubbi consulta l'elenco dove lo butto.



RICORDA: le plastiche dure vanno portate al Centro di Raccolta.

VETRO E METALLO



Il vetro e il metallo vanno inseriti negli appositi contenitori blu in dotazione, senza usare sacchi di qualsiasi tipo.

COSA METTERE:



bottiglie, barattoli, vasi e caraffe in vetro, vaschette e contenitori per conservare e congelare cibi, scatolette e tubetti per alimenti, lattine per bevande e liquidi, fogli di alluminio, barattoli, grucce in metallo, tappi in metallo, bombolette spray non etichettate con simboli di pericolo*.

COSA NON METTERE:

piatti e tazzine in ceramica, lampadine, ad incandescenza e a basso consumo, tubi al neon, specchi, contenitori in vetroceramica (tipo pirex) o ceramica, bicchieri e oggetti in cristallo, sacchetti di plastica.

* pericolosi, tossici, infiammabili o corrosivi

CARTA, CARTONE E TETRA PAK



La carta e il cartone vanno messi nel cassonetto bianco piegati e schiacciati per ridurre l'ingombro. Le utenze che non sono dotate di cassonetto potranno conferire la carta, come da sempre, riposta in scatole di cartone oppure legata in pacchi.

COSA METTERE:

giornali, quaderni e riviste (senza parti adesive, metallo o plastica), contenitori in Tetra Pak (latte, succhi di frutta e altre bevande), sacchetti di carta, vaschette e scatole in cartone per alimenti, confezioni in cartone per giocattoli e abbigliamento, cartone della pizza senza residuo di cibo.

COSA NON METTERE:

carta sporca di alimenti, carta chimica dei fax o auto copiante, scontrini fiscali, carta da forno, biglietti plastificati, involucri in cellophane, cartone della pizza con residuo di cibo, sacchetti di plastica.



RICORDA: schiaccia e piega i cartoni per ridurre l'ingombro.

INDIFFERENZIATO



Tutti i rifiuti che non si possono riciclare vanno messi nel sacco trasparente in dotazione. È vietato l'uso del sacco nero.

COSA METTERE:

carta sporca, oleata e vetrata, piatti rotti e ceramica in genere (in quantità limitata), piccoli giocattoli in plastica non elettronici e senza pile, cd, dvd, musicassette e videocassette, filtri e sacchi per aspirapolvere, pannolini, assorbenti, cerotti, rasoi usa e getta, mozziconi di sigaretta.

COSA NON METTERE:

pile, oli, medicinali, contenitori e materiali pericolosi (colle, vernici, solventi, insetticidi), lampade a basso consumo e lampade neon, piccoli specchi.

SFALCI E POTATURE



Le utenze domestiche, per il conferimento di scarti vegetali derivanti da potatura degli alberi e siepi, dal taglio di erba e fogliame devono esporre a bordo strada in appositi contenitori (ceste, scatole, cassonetti verdi) che saranno svuotati dal personale addetto al servizio. Peso, forma e dimensioni adatti al carico manuale. Ceste e scatole dovranno avere peso e forma adatti al carico manuale - max 10kg.

GIORNO DI RACCOLTA

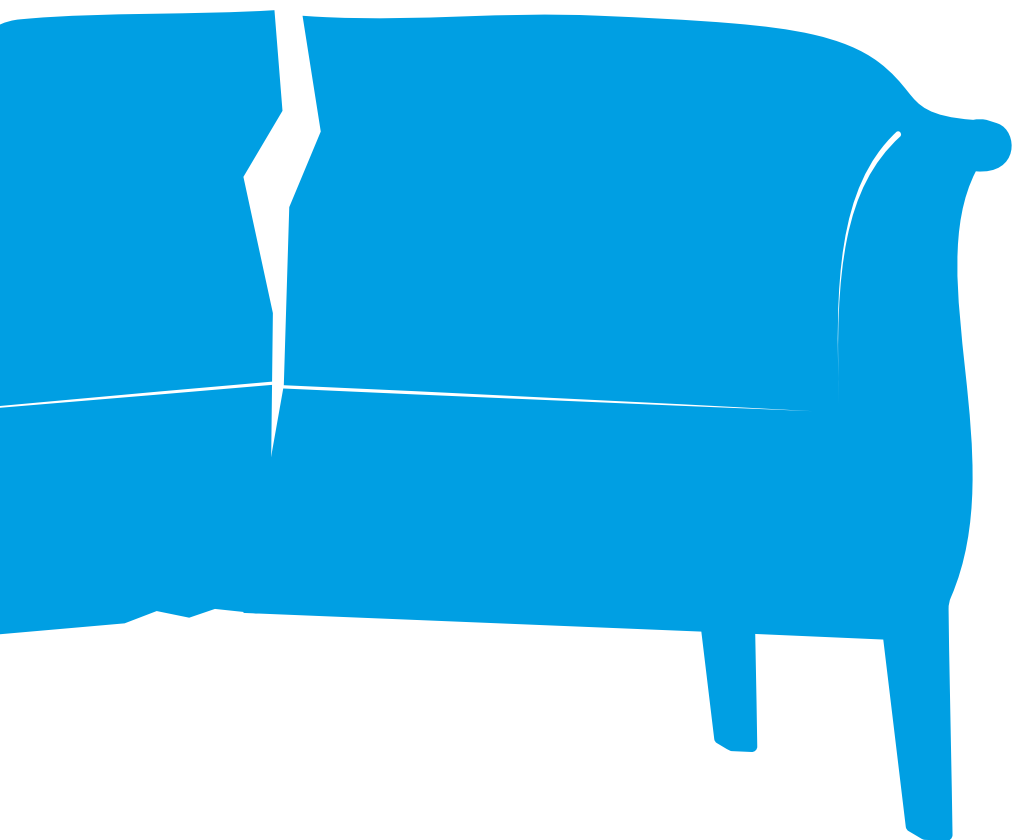
La raccolta degli scarti vegetali avviene porta a porta su tutto il territorio comunale una volta alla settimana come da calendario di pagina 9.



È vietato l'utilizzo di sacchi o altri contenitori di qualsiasi tipo per la raccolta degli scarti vegetali.

TUTTI I RIFIUTI TROVANO IL LORO POSTO

Per tutti i rifiuti c'è il posto giusto, anche per il vecchio
divano della nonna e per le pile del telecomando.



CENTRO DI RACCOLTA COMUNALE

Per i cittadini di Paderno Dugnano è disponibile il Centro di Raccolta di Via Parma. L'accesso è consentito alle:

UTENZE DOMESTICHE:

con Tessera Sanitaria (TS) dei singoli utenti iscritti a ruolo della Tassa rifiuti del Comune

UTENZE NON DOMESTICHE CON SEDE NEL COMUNE:

con apposita tessera rilasciata dal Comune (per info ecologia@comune.paderno-dugnano.mi.it)

UTENZE NON DOMESTICHE NON TITOLARI DI TARI:

utilizzando apposita tessera prepagata rilasciata dal Comune che provvederà anche alla ricarica una volta terminato il credito su richiesta dell'interessato (per info ecologia@comune.paderno-dugnano.mi.it)

COSA PORTARE

- batterie auto
- carta e cartone
- contenitori T/F, RAEE*
- farmaci e pile
- ferro
- ingombranti
- legno
- oli minerali e oli vegetali esausti
- piatti e tazze in ceramica
- plastica dura
- scarti vegetali
- specchi
- vetro

solo le utenze domestiche possono portare anche i rifiuti pericolosi come batterie (accumulatori per auto), oli minerali e vegetali, prodotti tossici – nocivi

ORARIO DI APERTURA

Lun/Ven 8.30 - 12.30 / 14.30 - 18.00

Mar/Gio/Sab 8.30 - 12.30 / 14.30 - 16.30

Mer/Dom Chiuso

* RAEE

Sono tutti gli elettrodomestici e i prodotti tecnologici, di ogni tipo e dimensione, che per funzionare hanno bisogno di una spina elettrica, di pile o batterie.

Ad esempio: frigoriferi, lavatrici, televisioni, computer, monitor, cellulari, telecamere, videogiochi, lettori MP3, ferri da stiro, phon, frullatori, aspirapolvere.

ATTENZIONE: se non sono smaltiti in modo corretto i RAEE sono fonte di grave inquinamento nell'aria, nell'acqua e nel suolo.



ATTENZIONE: Non si possono portare bombole di gas.

RIFIUTI INGOMBRANTI

Per i cittadini impossibilitati a recarsi presso il Centro Raccolta è possibile usufruire gratuitamente del ritiro a domicilio per lo smaltimento dei rifiuti voluminosi, come ad esempio mobili e elettrodomestici. Per la prenotazione contattare il numero verde **800.103720**

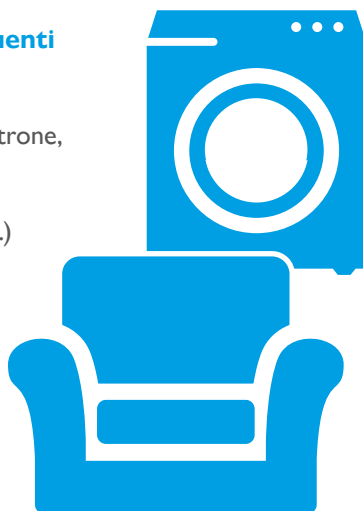
Il servizio di raccolta a domicilio è limitato alle **seguenti tipologie di rifiuti:**

- mobili e oggetti d'arredo come armadi, tavoli, poltrone, divani, reti per letto, sedie, materassi, ecc.
- rifiuti elettrici ed elettronici (RAEE):
 - ✓ R1 (frigoriferi, congelatori, condizionatori, ecc.)
 - ✓ R2 (lavatrici, lavastoviglie, scaldabagni, forni, ecc.)
 - ✓ R3 (televisori e monitor)
 - ✓ R4 (computer)

In alternativa questi rifiuti si possono portare al Centro di Raccolta.

Per usufruire del servizio è necessario richiedere un appuntamento al Numero Verde dal lunedì al venerdì dalle ore 8.00 alle 20.00, il sabato dalle ore 8.00 alle 15.00.

Una volta prenotato il servizio, segui le istruzioni fornite dall'operatore del Numero Verde. Esponi i rifiuti da smaltire in strada o sul marciapiede, in un luogo accessibile al mezzo di raccolta e senza intralciare la circolazione di veicoli e pedoni.



RICORDA: preleviamo 4 colli a ritiro.

RAEE

Rifiuti da apparecchiature elettriche ed elettroniche

Sono tutti gli elettrodomestici e i prodotti tecnologici, di ogni tipo e dimensione, che per funzionare hanno bisogno di una spina elettrica, di pile o batterie. Ad esempio: frigoriferi, lavatrici, televisioni, computer, monitor, cellulari, telecamere, videogiochi, lettori MP3, ferri da stiro, phon, frullatori, aspirapolvere, ecc.



ATTENZIONE:

Se non sono smaltiti in modo corretto i RAEE sono fonte di grave inquinamento nell'aria, nell'acqua e nel suolo. I rifiuti elettrici ed elettronici raccolti vengono consegnati ai diversi consorzi per il recupero dei materiali.



R1 freddo e clima

R2 lavatrici, scaldabagno, lavastoviglie e altri grandi elettrodomestici

R3 monitor e TV

R4 elettronica di consumo, piccoli elettrodomestici, apparecchi di illuminazione

R5 sorgenti luminose

PILE

La raccolta delle pile avviene con appositi contenitori posizionati sul territorio comunale:



CONTENITORI STRADALI PILE

Nei pressi delle scuole:

Infanzia - Via Battisti

Secondaria - Via Chopin

Infanzia - Via Bolivia

Primaria - Via Corridori

Secondaria - Via Italia

Secondaria - Piazza Hiroshima

Primaria - Via IV Novembre

I.I.S. Gadda - Via Leonardo Da Vinci

Primaria - Via S.Michele del Carso

Secondaria - Via La Malfa

Infanzia - Via Sondrio

Primaria - Via Manzoni

Primaria - Via Trieste

Primaria - Via Mascagni

Nelle seguenti vie:

Via Cuba

Via Cherubini

Via Tripoli

Discount Via Erba

Via Rosselli

Paderno Market Via Battisti

Via Orrigoni

Centro Commerciale Brianza

Via De Sanctis

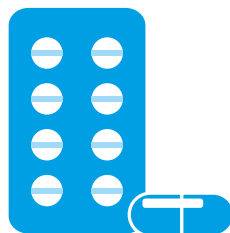
Fronte Comune

Via Cardinal Riboldi

Centro Raccolta Comunale Via Parma (vedi pag.17)

FARMACI

La raccolta dei farmaci avviene con appositi contenitori posizionati presso le seguenti farmacie:



CONTENITORI FARMACI

Farmacia Barbi	Via Toscanini 3
Farmacia Viani	Via Gramsci 168
Farmacia Comunale 1	Via Italia 94
Farmacia Comunale 2	Via Monte Sabotino 28
Farmacia Comunale 3	Via Roma 45
Farmacia Comunale 4	c/o Centro Commerciale Brianza
Farmacia Ferrero	Via Buoizzi 3
Farmacia S.Andrea	Via Tripoli 86
Farmacia S.Anna	Via Roma 101
Farmacia S.Martino	Via Coti Zelati 35
Farmacia S.Teresa	Via Reali 41
Centro di Raccolta Com.	Via Parma (vedi pag.17)

DOVE LO BUTTO

Scopri in quale contenitore
puoi mettere i tuoi rifiuti o dove puoi portarli.



A	Abito usato	Centro di Raccolta Cassonetti indumenti sul territorio
	Accendino	● Indifferenziato
	Accessorio informatico	Centro di Raccolta
	Accumulatore auto	Ritiro ingombranti - Centro di Raccolta
	Acetone	Centro di Raccolta
	Acquaragia	Centro di Raccolta
	Addobbi natalizi	Centro di Raccolta
	Agenda	○ Carta e cartone
	Ago da cucito	● Indifferenziato
	Alcool flacone vuoto	● Plastica
	Ammoniaca flacone vuoto	● Plastica
	Antiparassitari	Centro di Raccolta
	Antiruggine	Centro di Raccolta
	Apparecchio elettronico	Ritiro ingombranti - Centro di Raccolta
	Appendiabito metallo	Ritiro ingombranti - Centro di Raccolta
	Appendiabito plastica	Ritiro ingombranti - Centro di Raccolta
	Appendiabito legno	Centro di Raccolta
	Assorbente igienico	● Indifferenziato
	Avanzi di cucina	● Organico
	B	Bambù
Bancale in legno		Centro di Raccolta
Barattolo in metallo per alimenti		● Vetro e metallo
Barattolo plastica per alimenti		● Plastica
Barattolo di vetro		● Vetro e metallo
Barattolo di vernice		Centro di Raccolta
Batteria auto esausta		Centro di Raccolta
Batteria per cellulare		Centro di Raccolta
Bicchiere di cristallo		● Indifferenziato
Bicchiere di plastica		● Plastica
Bicchiere di vetro		Centro di Raccolta
Bicicletta		Ritiro ingombranti - Centro di Raccolta
Bigiotteria		● Indifferenziato
Biglia di plastica/vetro		● Indifferenziato
Biro		● Indifferenziato
Bistecchiera e pentola		Centro di Raccolta
Bombola spray		Centro di Raccolta
Bomboletta spray		Centro di Raccolta
Borsa in pelle e tela		Centro di Raccolta
Borsa plastica		● Plastica
Bottiglia di plastica		● Plastica
Bottiglia di vetro		● Vetro e metallo
Bottone		● Indifferenziato



Bucce della frutta	● Organico
Busta in plastica	● Plastica
Busta con finestra	○ Carta e cartone
Busta surgelati	● Indifferenziato
Caffè	● Organico
Caffettiera	Centro di Raccolta
Calamita	● Indifferenziato
Calcinacci	Ritiro ingombranti - Centro di Raccolta
Calcolatrice	Centro di Raccolta
Calze di nylon	● Indifferenziato
Candeggina flacone vuoto	● Plastica
Candela	● Indifferenziato
Canna da pesca	Centro di Raccolta
Canna da irrigazione	Centro di Raccolta
Cannucca per bibite	● Indifferenziato
Cappello	Centro di Raccolta
Caraffa di vetro	Centro di Raccolta
Carne	● Organico
Carrozzina	Ritiro ingombranti - Centro di Raccolta
Carta assorbente cucina	● Organico
Carta assorbente sporca	● Indifferenziato
Carta chimica	● Indifferenziato
Carta da pacchi	○ Carta e cartone
Carta da forno	● Indifferenziato
Carta oleata alimenti	● Indifferenziato
Carta sporca	● Indifferenziato
Carta stagnola	● Indifferenziato
Carta vetrata	● Indifferenziato
Cartone ondulato	○ Carta e cartone
Cartone pizza pulito	○ Carta e cartone
Cartone pizza sporco	○ Carta e cartone
Cartone del latte	○ Carta e cartone
Cartuccia e toner	Centro di Raccolta
Cassetta audio e video	Centro di Raccolta
Cassetta della frutta legno	Centro di Raccolta
Cassetta della frutta plastica	Centro di Raccolta
Cd e relativa custodia	Centro di Raccolta
Cellophane	● Plastica
Cellophane imballaggio	Centro di Raccolta
Cellulare	Centro di Raccolta
Ceneri spente caminetti	● Indifferenziato
Ceramica	Centro di Raccolta
Cerchione del pneumatico	Ritiro ingombranti - Centro di Raccolta

Chiave	● Indifferenziato	
Cialda del caffè (se non compostabile)	● Indifferenziato	
Cibo (avanzi)	● Organico	
Cintura	● Indifferenziato	
Colla	Centro di Raccolta	
Computer	Ritiro ingombranti - Centro di Raccolta	
Conchiglia	● Indifferenziato	
Condizionatore	Ritiro ingombranti - Centro di Raccolta	
Contenitore di carta	○ Carta e cartone	
Contenitore per uova in plastica	● Plastica	
Contenitore in tetra pack	○ Carta e cartone	
Coperchio in alluminio	Centro di Raccolta	
Coperchio in plastica	● Plastica	
Copertina plastificata	● Indifferenziato	
Coperta	Centro di Raccolta	
Cosmetico	● Indifferenziato	
Cotone idrofilo usato	● Indifferenziato	
Cotton fioc	● Indifferenziato	
Cozze	● Organico	
Cuoio	Centro di Raccolta	
D	Damigiana	Ritiro ingombranti - Centro di Raccolta
	Dischetto struccante	● Indifferenziato
	Disco in vinile	● Indifferenziato
	Divano	Ritiro ingombranti - Centro di Raccolta
	Dvd e relativa custodia	● Indifferenziato
E	Elastico	● Indifferenziato
	Elettrodomestico	Ritiro ingombranti - Centro di Raccolta
	Erba e foglie	● Sfalci e potature
	Escrementi animali	● Indifferenziato
	Etichetta adesiva	● Indifferenziato
	Evidenziatore	● Indifferenziato
F	Farina	● Organico
	Farmaci e medicinali	Cassonetti sul territorio c/o farmacie Centro di Raccolta
	Fazzoletto di carta usato	● Indifferenziato
	Feltro e feltrino	● Indifferenziato
	Ferro e metalli	Centro di Raccolta
	Fiammifero in legno	Centro di Raccolta
	Filo elettrico	Centro di Raccolta
	Filtro cappa	● Indifferenziato
	Filtro olio motore	Centro di Raccolta
	Filtro di tè ecc.	● Organico
	Finestra	Ritiro ingombranti - Centro di Raccolta

Fiori	● Sfalci e potature
Fiore finto	● Indifferenziato
Flacone per detergente	● Plastica
Flacone per detersivo	● Plastica
Floppy disk	Centro di Raccolta
Foglio di alluminio	● Vetro e metallo
Fondo di tè o caffè	● Organico
Forno a microonde	Centro di Raccolta
Fotografia	● Indifferenziato
G Garza per medicazioni	● Indifferenziato
Giocattolo	Centro di Raccolta
Giocattolo elettronico	Centro di Raccolta
Giornale	○ Carta e cartone
Gomma da masticare	● Indifferenziato
Gommapiuma	Centro di Raccolta
Guanto in gomma	● Indifferenziato
Guanto in pelle e lana	Centro di Raccolta
Guarnizione	● Indifferenziato
Guscio di frutta o d'uovo	● Organico
I Imballaggio in cartone	○ Carta e cartone
Imballaggio di polistirolo	● Plastica
Infisso	Ritiro ingombranti - Centro di Raccolta
Insetticida	Centro di Raccolta
L Lacca	Centro di Raccolta
Lacci scarpe	● Indifferenziato
Lametta da barba	● Indifferenziato
Lampadario	Ritiro ingombranti - Centro di Raccolta
Lampada neon	Ritiro ingombranti - Centro di Raccolta
Lampadina	Centro di Raccolta
Lastra di vetro	Centro di Raccolta
Lattina per bevande	● Vetro e metallo
Lattina pomodoro	● Vetro e metallo
Lattina smaltata	● Vetro e metallo
Lavastoviglie	Ritiro ingombranti - Centro di Raccolta
Legno da potatura	● Sfalci e potature
Lenti a contatto	● Indifferenziato
Lenti occhiali	● Indifferenziato
Lettiere animali	● Indifferenziato
Libro	○ Carta e cartone
Lisca	● Organico
Lucido da scarpe	● Indifferenziato
M Materasso	Ritiro ingombranti - Centro di Raccolta

	Matita	Centro di Raccolta
	Medicinale	Cassonetti sul territorio c/o farmacie Centro di Raccolta
	Mobile	Ritiro ingombranti - Centro di Raccolta
	Mobile in solo legno	Ritiro ingombranti - Centro di Raccolta
	Monitor	Ritiro ingombranti - Centro di Raccolta
N	Mozzicone di sigaretta	● Indifferenziato
	Nastro adesivo	● Indifferenziato
	Nastro per regali	● Indifferenziato
	Negativi fotografici	● Indifferenziato
	Neon	Ritiro ingombranti - Centro di Raccolta
	Nylon	● Indifferenziato
	Nocciolo della frutta	● Organico
O	Occhiali	● Indifferenziato
	Olio da cucina per frittura	Centro di Raccolta
	Olio esausto per auto	Centro di Raccolta
	Ombrello e ombrellone	Ritiro ingombranti - Centro di Raccolta
P	Ossa (piccole quantità)	● Organico
	Panno per la polvere	● Indifferenziato
	Pannolino e pannolone	● Indifferenziato
	Pasta	● Organico
	Peli e piume	● Indifferenziato
	Pellicola alimentare	● Indifferenziato
	Peluches	Ritiro ingombranti - Centro di Raccolta
	Pennarello e penna	● Indifferenziato
	Pentola in alluminio	Centro di Raccolta
	Pentola materiali misti	Centro di Raccolta
	Pesce	● Organico
	Pettine	● Indifferenziato
	Phon	Centro di Raccolta
	Pianta	● Sfalci e potature
	Piastrella	Centro di Raccolta
Piatto in plastica	● Plastica	
Piatto in ceramica	● Indifferenziato	
Pila	Contenitori sul territorio Centro di Raccolta	
Polistirolo	Centro di Raccolta	
Poltrona e imbottiti	Ritiro ingombranti - Centro di Raccolta	
Posata di plastica	● Indifferenziato	
Posata di metallo	Centro di Raccolta	
Posata di legno	Centro di Raccolta	
Potatura di alberi	● Sfalci e potature	
Q	Quaderno	○ Carta e cartone
	Quadro	Ritiro ingombranti - Centro di Raccolta

R	Radiografia	● Indifferenziato	
	Ramaglie residui orto	● Sfalci e potature	
	Rasoio usa e getta	● Indifferenziato	
	Rete per letto	Ritiro ingombranti - Centro di Raccolta	
	Righello in plastica	● Plastica	
	Rivista	○ Carta e cartone	
	Rubinetteria	Ritiro ingombranti - Centro di Raccolta	
	S	Sabbia per gatti	● Indifferenziato
		Sacchetto aspirapolvere	● Indifferenziato
		Sacchetto di plastica	● Plastica
Sacchetto di nylon		● Indifferenziato	
Sacchetto di carta		○ Carta e cartone	
Salvietta umidificate		● Indifferenziato	
Sanitari (lavabi, water ecc...)		Ritiro ingombranti - Centro di Raccolta	
Scala in metallo		Ritiro ingombranti - Centro di Raccolta	
Scala in legno		Ritiro ingombranti - Centro di Raccolta	
Scarpe		Centro di Raccolta	
Scatola in metallo		Ritiro ingombranti - Centro di Raccolta	
Scarto alimentare		● Organico	
Scontrino fiscale		● Indifferenziato	
Segatura		Centro di Raccolta	
Semi		● Sfalci e potature - Centro di Raccolta	
Sfalci da giardini e prati		● Sfalci e potature - Centro di Raccolta	
Siringa usata		● Indifferenziato	
Smacchiatore e solvente		Centro di Raccolta	
Smalto per unghie		Centro di Raccolta	
Spazzola		● Indifferenziato	
Spazzolino da denti	● Indifferenziato		
Specchio	Ritiro ingombranti - Centro di Raccolta		
Spugna	● Indifferenziato		
Stuzzicadente	● Organico		
T	Tanica	Centro di Raccolta	
	Tapparella	Ritiro ingombranti - Centro di Raccolta	
	Tappeto	Ritiro ingombranti - Centro di Raccolta	
	Tapezzeria	Ritiro ingombranti - Centro di Raccolta	
	Tappo in metallo	● Vetro e metallo	
	Tappo in sughero	● Organico	
	Tappo e capsula in plastica	● Plastica	
	Tastiera computer	Centro di Raccolta	
	Tavolo e arredo giardino	Ritiro ingombranti - Centro di Raccolta	
	Telefono	Centro di Raccolta	
	Termometro elettronico	Centro di Raccolta	
	Termometro al mercurio	Centro di Raccolta	

Tetra pack	○ Carta e cartone
Trucchi (ombretti, rossetti ecc.)	● Indifferenziato
Tubetto dentifricio	● Indifferenziato
Tubo in gomma	Ritiro ingombranti - Centro di Raccolta
Uova	● Organico
Vaschetta alimenti in plastica	● Plastica
Vaschetta in alluminio	● Vetro e metallo
Vaschetta in polistirolo	● Plastica
Vaso vetro	Centro di Raccolta
Vaso e vasetto ceramica	Centro di Raccolta
Vaso in plastica pianta	Centro di Raccolta
Veneziana	Ritiro ingombranti - Centro di Raccolta
Verdura	● Organico
Vernici	Centro di Raccolta
Vestiaro	Centro di Raccolta
Vetro termico pirex	Centro di Raccolta
Videoregistratore	Centro di Raccolta
Volantino pubblicitario	○ Carta e cartone
Zanzariera	Ritiro ingombranti - Centro di Raccolta
Zerbino	Centro di Raccolta
Zoccoli	Centro di Raccolta

NUMERI UTILI PER SEGNALAZIONI

Servizi affidati direttamente dal comune

Servizio raccolta rifiuti urbani e spazzamento strade:
Soc. **ECONORD**: 800 103 720 - cds.padernodugnano@econord.it

Servizio pubblica illuminazione:
Soc. **ENEL SOLE**: 8009010 50

Pronto intervento per riparazione guasti acquedotto e fognatura
Soc. **CAP HOLDING**: 800 175 571

Guasti servizio distribuzione energia elettrica:
Soc. **ENEL DISTRIBUZIONE**: 803 500

Guasti servizi di distribuzione gas:
ITALGAS: 800 900 999

Ufficio Ambiente Comune di Paderno Dugnano:
02/91004.300 -.486 -.362 -.358

ecologia@comune.paderno-dugnano.mi.it

Protezione Civile: Associazione GOR
presidenza@gorpaderno.it (dopo le ore 21.00) tel. 02/9105541



Con **5** flaconi
di plastica
si può fare
un innaffiatoio.

Con gli scarti
alimentari si
ottiene un
terriccio
per coltivare
piante e fiori.

Le tue scelte fanno la differenza.

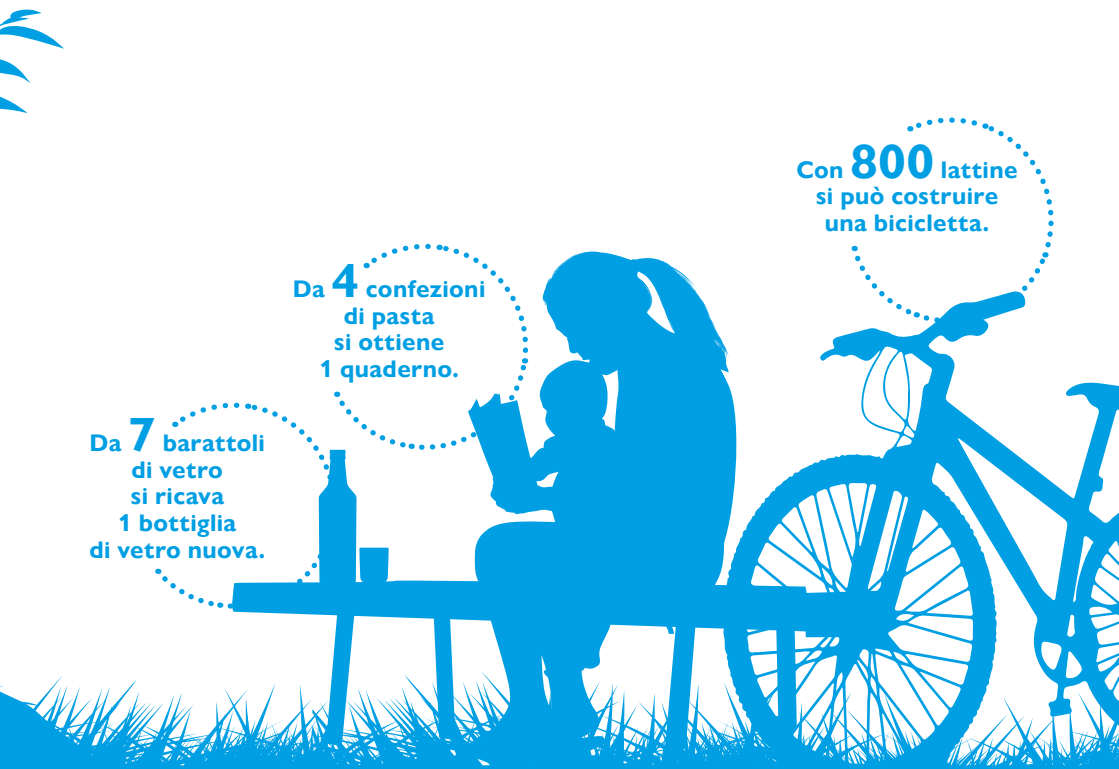
Se separi correttamente i rifiuti noi li ricicliamo e li trasformiamo in nuove risorse e nulla viene sprecato.

Forse non sapevi che:

Con **800** lattine
si può costruire
una bicicletta.

Da **4** confezioni
di pasta
si ottiene
1 quaderno.

Da **7** barattoli
di vetro
si ricava
1 bottiglia
di vetro nuova.



Quando tutti diamo il nostro contributo
e facciamo la raccolta differenziata
la vita è più azzurra

Per saperne di più:

Ufficio Ambiente
ecologia@comune.paderno-dugnano.mi.it

Ufficio Sviluppo Verde Pubblico
verdepubblico@comune.paderno-dugnano.mi.it

Via Grandi, 15 - Paderno Dugnano (MI)
Tel. 02 91004486 - 02 91004307

comune.paderno-dugnano@pec.regione.lombardia.it

www.comune.paderno-dugnano.mi.it