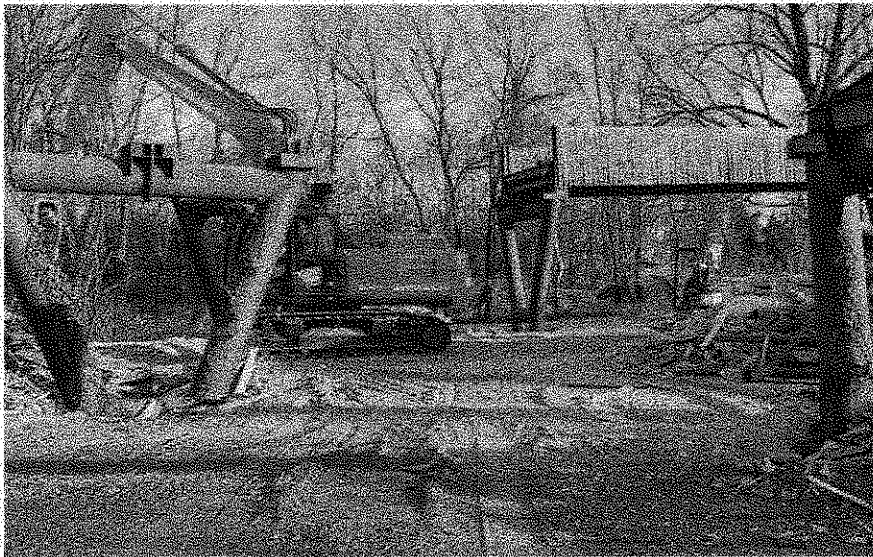


PALAZZOLO - "L'ipotesi di ristrutturazione potrebbe non essere più percorribile". Sui lavori della passerella ciclopedonale nel parco del Seveso a PalazzoLo si abbatte un'ulteriore tegola. Ora non si tratta solo di qualche ritardo che sposta in avanti la possibile apertura, ma la messa in discussione dell'intero progetto. Un'indiscrezione che trapela dalla Città Metropolitana che già tra novembre e dicembre ha aggiornato il Comune sulle novità. "Ci siamo dovuti fermare per decidere come proseguire

non essendoci più le stesse condizioni strutturali rispetto al progetto in realizzazione". Sono state effettuate prove di carico che hanno constatato un peggioramento doppio rispetto a quello previsto. La Città Metropolitana ha recentemente affidato una perizia per la revisione del progetto a seguito delle novità emerse. Quindi potrebbe tramontare l'ipotesi di ristrutturazione del ponte che nonostante il finanziamento di 700mila euro di Regione Lombardia, aveva problemi di extracosti a causa



Lavori sospesi da 3 mesi alla passerella "Ristrutturazione non più percorribile"

re non essendoci più le stesse condizioni strutturali rispetto al progetto in realizzazione", spiegano. Dopo i crolli strutturali dell'estate 2019, la conseguente demolizione di alcune componenti avvenuta un anno fa, ora la passerella mostra "problematiche di ammaloramento importanti" anche nei tratti rimasti in piedi in corrispondenza dello scavalco dei binari. Insomma, la struttura costruita in legno e metallo attorno al 2010 è fortemente ammalorata a causa "dell'acqua piovana e della cattiva esposizione al sole", spiegano dalla Città Metropolitana. I tecnici hanno dovuto bloccare il cantiere che formalmente è sospeso dal 28 ottobre "per decidere come proseguire

dell'aumento delle materie prime. Potrebbe prendere piede l'ipotesi di riprogettazione di una nuova struttura che però dovrà rispondere a diversi vincoli. In particolare, quelli dettati dalla presenza della linea ferroviaria che impone distanze e materiali ben precisi. All'inizio della prossima estate, saranno già 4 anni che la passerella è chiusa. Nonostante sia usata solo nel tempo libero per chi fa sport nel parco del Seveso rappresenta comunque un grande disagio perché collega la ciclabile dalla stazione di Garbagnate al centro di Monza lungo il canale Villoresi. Nei mesi scorsi anche Legambiente aveva raccolto 900 firme per chiedere tempi certi alla Città Metropolitana.

