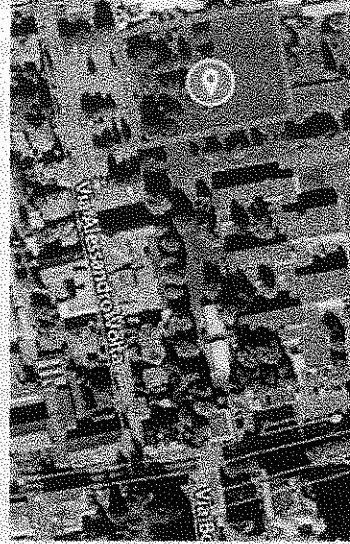


di **Pier Mastantuono**

■ La realizzazione del nuovo asilo nido di Palazzolo, che sorgerà alle spalle della scuola media di piazza Hiroshima, arriva alla fase del bando di assegnazione della progettazione, entro marzo prossimo dovrà esserci il nome del progettista del piano definitivo e dell'impresa affidataria dei lavori.

Con la struttura per la prima infanzia, è in partenza il primo progetto di edificazione ex novo di un edificio scolastico a Paderno Dugnano dopo parecchi anni. Il nido di via Monte Sabotino non è più adeguato alle norme del risparmio energetico e della per-



La collocazione dell'asilo

tutto sarà pronto per l'affidamento lavori all'impresa, anche e soprattutto nel quadro del contingentamento dei tempi e del cronoprogramma imposto dall'Europa. Si sa ad esempio che il progetto definitivo dovrà essere disponibile entro il 30 giugno e l'avvio dei lavori non potrà andare oltre il 30 novembre 2023. Di conseguenza entro e non oltre il prossimo autunno il cantiere dalla parte di via Volta sarà insediato e le squadre di operai dell'impresa assegnataria potranno iniziare a scavare.

Fine lavori entro la conclusione del 2025, con collaudo entro il 30 giugno 2026. Ciò significa che a cominciare dall'anno scolasti-

Nuovo nido di Palazzolo: progettisti entro marzo

formance didattico educativa. Inoltre è troppo decentrato rispetto alle esigenze del quartiere, sorto quasi a ridosso della Comasina in una fase storica della città nella quale la ottimizzazione e razionalizzazione degli spazi pubblici era di là da venire.

Il plesso di via Sabotino-angolo Turati dovrà essere dismesso e demolito, in favore di una struttura che praticamente accorperà per vicinanza, la prima infanzia alla scuola secondaria

di primo grado. In pratica, a est della stazione di Palazzolo rimarrà solo la scuola elementare di via Manzoni, il resto delle scuole del quartiere saranno tutte sul versante Comasina. Dato fondamentale: l'intervento ex novo del nido sarà finanziato con soldi dell'Unione Europea. L'edificio infatti sarà fatto con fondi di Next Generation Ue che è il Piano per asili nido e scuole dell'infanzia del Pnrr. Con il mese di marzo prossimo, quindi,

co 2025-2026 i bambini della prima infanzia di Palazzolo potranno iniziare a svolgere le loro attività in via Volta. In una fase preparatoria, si era valutato se ristrutturare l'edificio esistente oppure abbattere e ricostruire in area sostanzialmente adiacente, alla fine si è deciso per questa seconda soluzione. Infatti l'attuale plesso non è distante dall'area, già di proprietà comunale, scelta per la nuova edificazione. ■