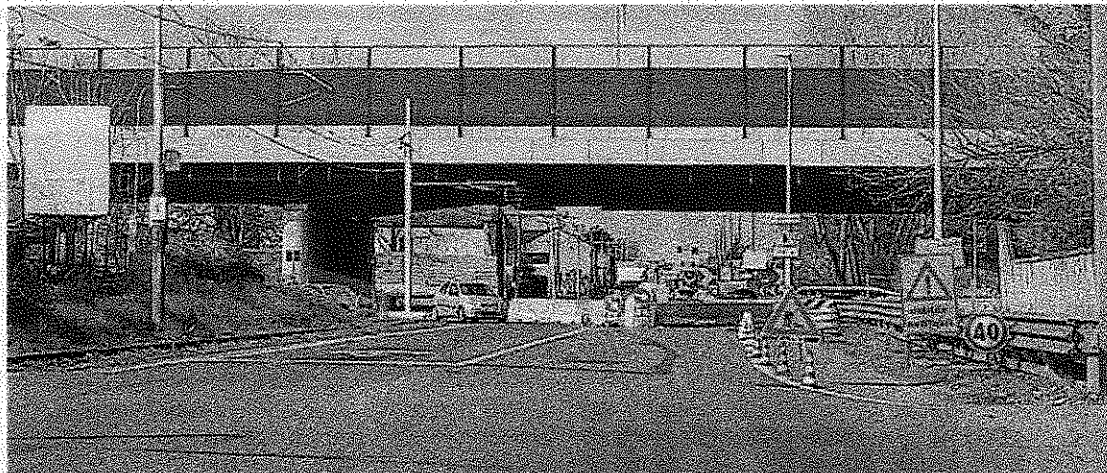


**LAVORI** Città Metropolitana e Serravalle hanno fatto l'opera che tra 2 anni verrà smantellata

di **Pier Mastantuono**

La rotonda "provvisoria" della Comasina è propedeutica ai lavori della metrotranvia Milano-Limbiate che arriverà. I tecnici di Città Metropolitana e di Serravalle si sono coordinati per creare un manufatto che non dovrà essere smantellato fra 2 anni, ma potrà essere integrato nella nuova viabilità con l'arrivo dei binari. Di conseguenza, se anche oggi la rotonda di cantiere non è più strettamente necessaria, sarà mantenuta in essere per scopi di viabilità futura. Sul finire della scorsa settimana sono stati finalmente aperti gli svincoli sulla Comasina della Rho-Monza, entro fine aprile saranno inaugurati anche gli svincoli della Milano Meda sulla zona di via Battisti e gli accessi della complanare fino a Comasina. Nei giorni scorsi i lavori complementari del tratto padernese della Rho-Monza hanno fatto un ulteriore passo in avanti con l'apertura dei due svincoli della statale dei giovivillaggio Ambrosiano. Dalla fine del mese di marzo è quindi possibile imboccare la Rho-Monza dalla comasina, all'altezza della chiesetta del Pilastrello. La rotonda provvisoria sotto il ponte del nuovo manufatto, servita per disciplinare il traffico durante i lavori, rimarrà in essere in quella maniera in attesa dei lavori della metrotranvia Milano-Limbiate, che quando sarà fatta transiterà a centro carreggiata. L'intenzione dei tecnici, in accordo con chi ha fatto la fattibilità della Milano-Limbiate, è che quel tratto di comasina sia propedeutico ai lavori che, in base al cronoprogramma di massima fornito da Città Metropolitana, dovrebbero vedere la luce nel 2025. «In questo caso - con-



## Cantiere tramvia: allestita la prima rotonda provvisoria lungo la Comasina

ferma l'assessore ai lavori pubblici, Giorgio Rossetti - si è pensato di predisporre quel tratto di comasina all'intervento su ferro che verrà. In questo caso si è fatto un ottimo lavoro di coordinamento: l'intervento su binari andrà in esecuzione tra anni, ma già si è pensato di mantenere la rotonda "provvisoria" in quella maniera. Di conseguenza, un intervento temporaneo come la rotonda di cantiere, sotto il ponte della Rho-Monza predispose di fat-

to la strada statale dei giovivillaggio per quando sarà posata la metrotranvia». In questo caso le parti, tecnici e progettisti si sono coordinati in maniera efficiente per evitare di dovere rivoluzionare completamente il tratto della comasina, passato solo qualche mese. Per il momento, quello che interessa ai pendolari che ogni giorno fanno la statale dei giovivillaggio dalla Bassa Brianza a Milano, è che i disagi dovuti ai rallentamenti e al transito consentito

solo in maniera alternata, sono completamente risolti. Possibile che in determinate fasce orarie del giorno si verificano ancora brevi rallentamenti per operazioni di cantiere, fino al completo smantellamento delle operazioni di lavorazione, ma i disagi dovrebbero essere sempre più isolati, arrivati a questo punto. Negli ultimi giorni il tratto di strada è stato anche riasfaltato e completato con la opportuna segnaletica. ■