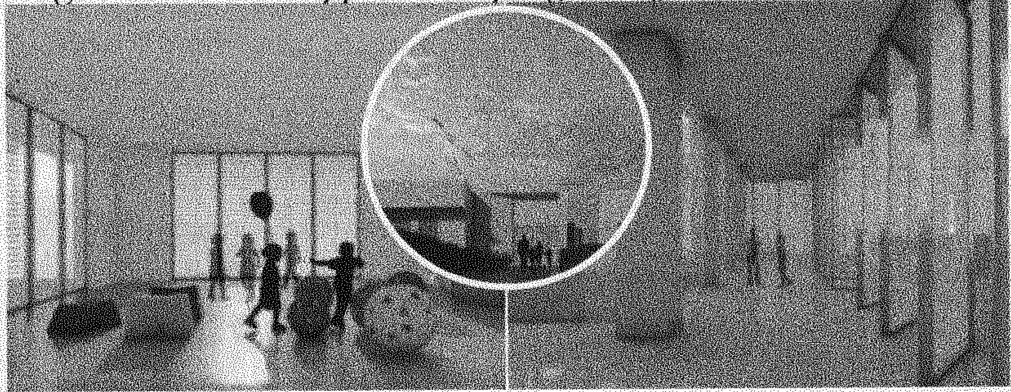


IN VIA VOLTA - *La giunta Casati ha approvato il progetto definitivo da 2 milioni*

PALAZZOLO - Prende sempre più forma almeno sulla carta il nuovo asilo di Palazzolo. La giunta Casati ha deliberato il progetto definitivo per la realizzazione della struttura da oltre 2 milioni di euro, grazie a un finanziamento ottenuto tramite il Pnrr. L'asilo sarà realizzato alle spalle della scuola media don Minzoni sul fronte di via Volta andando a sostituire la struttura comunale di via Monte



L'asilo del futuro sarà a Palazzolo Alberi, trasparenze e impatto zero

Sabotino. L'obiettivo è di creare un ambiente flessibile, differenziato, ma anche unitario. Il progetto infatti prevede una struttura su un unico piano che si sviluppa su uno spazio centrale in grado di "accogliere alberi e piante in modo che l'elemento naturale pervada l'edificio svolgendo un'importante

funzione per il gioco. A cui si aggiungono le zone per il riposo e l'igiene del pranzo, quest'ultima perde le caratteristiche di semplice mensa per connotarsi come luogo fortemente caratterizzato e specializzato, bello e piacevole. Completeranno poi la struttura uffici, spogliatoi e la sala per il

pranzo. Esternamente i diversi lati saranno impreziositi da elementi frangisole in legno che saranno caratterizzanti della nuova struttura e nei periodi più caldi potranno migliorare le condizioni di comfort interno alle aule. Il nuovo asilo punta a essere a impatto zero anche per la scelta dei

materiali: la copertura sarà formata da un tetto verde, le facciate esterne invece saranno di colorazione bianco crema con intonaco inciso e scanalature verticali. La nuova struttura sarà abbracciata esternamente da un'area verde che diventa un percorso ludico che si snoderà intorno all'edificio. Sono

in fase di progettazione le aree di sosta e gioco che saranno accompagnati da alberi come tigli e magnolie, ma anche zone a prato con erbe perenni legate a fioriture e aromatiche stagionali. I giochi saranno divisi in area sabbia, piccola zona anfiteatro e una collinetta per arrampicata.

funzione bioclimatica, fungendo da catalizzatore e distributore della luce naturale e delle radiazioni solari", si legge nella relazione di presentazione. Questo è il cuore dell'asilo da cui si sviluppano i vari spazi interni. L'ingresso dei 72 bambini suddivisi in tre sezioni avverrà attraverso un ampio atrio in cui sarà presente la reception che consente di avere un'immediata percezione del resto degli ambienti della scuola. Gli spazi interni saranno suddivisi da trasparenze in grado creare ambienti luminosi e funzionali come l'area per le attività educative e lo spazio co-